



NUOMA

NUOMOJAMOS PATALPOS A. VIVULSKIO G., NAUJAMIESTYJE, VILNIUJE, 209.88 KV.M PLOTU

3 500 € (16.68 €/m²)

PAGRINDINĖ INFORMACIJA

Plotas
209.88 m²

Aukštas
1/4

Kaina:	3 500 € (16.68 €/m²)
Statusas:	Aktyvus
Statybos metai:	1940
Įrengimo lygis	Pilnai įrengtas
Šildymas	Array
Pastato tipas	Mūrinis
Pardavimas ar nuoma	Nuoma
Ypatumai:	Internetas, Elektra, Vandentiekis, Įėjimas iš gatvės

Papildoma informacija

KOKYBIŠKAI IR MODERNIAI ĮRENGTOS PATALPOS JŪSŲ VERSLO PLĖTRAI!

Pasižvalgykite po patalpas jau dabar: <https://youtu.be/iJdnkZUskJY>

PRIVALUMAI:

- Išskirtinis pasiūlymas Jūsų verslo plėtrai – unikalios, itin kokybiškai, skoningai ir prabangiai įrengtos patalpos centrinėje sostinės dalyje.
- Patalpų įrengimui naudotos aukštos klasės, kruopščiai atrinktos ir apgalvotos medžiagos ir detalės.
- Erdvios patalpos išplanuotos per du aukštus: pirmą bei pusrūšį.
- Didelės ir patogiai išplanuotos erdvės, aukštos lubos, siekiančios 3.5 metrų, suteiks tikrą erdvės pojūtį.
- Patalpos pilnai suremontuotos – pakeista visa elektros instaliacija, vamzdynai, šildymo sistema, išklotos medinės grindys.
- Šviesios ir saulėtos patalpos, į kurias pro didelius langus patenka daug natūralios dienos šviesos ir saulės spindulių.

- Pusrūsis šildomas, su langais ir 2.6 metro išskirtinės architektūros lubomis.
- Įrengta virtuvės patalpa ir du san.mazgai.
- Patalpos su atskiru įėjimu iš gatvės, nu kurios itin lengvai matomos. Čia kasdieną didelis automobilių bei pėsčiųjų srautas.
- Įsikurkite centrinėje sostinės dalyje, greta Senamiesčio, itin patogiai pasiekiamoje vietoje.
- Aplink įsikūrę verslo centrai, restoranai, parduotuvės. Prie pat rasite viešojo transporto stotelę, prekybos centrus, mokymo bei gydymo įstaigas.

BENDRA INFORMACIJA:

Adresas – A.Vivulskio g., Vilnius;

Namo statybos metai – 1940 m.;

Aukštas – 1/4;

Patalpos išdėstytos per du aukštus: pirmą ir pusrūsį;

Bendras plotas – 209,88 kv.m.

KOMUNIKACIJOS:

Šildymas – centrinis;

Viename kabinete įrengtas židinys;

Bendra erdvė stebima vaizdo kameromis;

Patalpose naujai pakeista elektros instaliacija, vamzdynai bei šildymo sistema.

INFRASTRUKTŪRA:

~0.28 km iki artimiausios viešojo transporto stotelės "Taraso Ševčenkos st.";

~0.15 km iki Vilniaus lopšelio-darželio "Mažylis";

~0.17 km iki Vilniaus karaliaus Mindaugo vidurinės mokyklos;

~0.21 km iki prekybos centro "Maxima XXX";

~0.22 km iki prekybos centro "IKI EXPRESS".

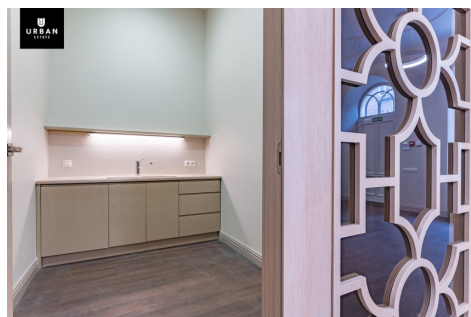
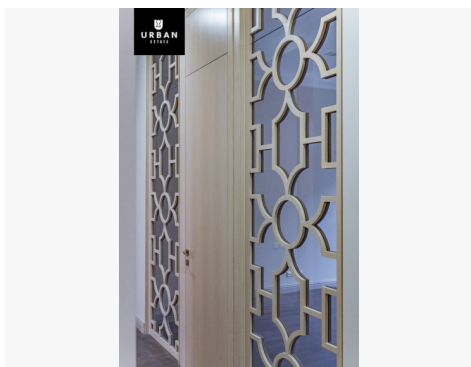
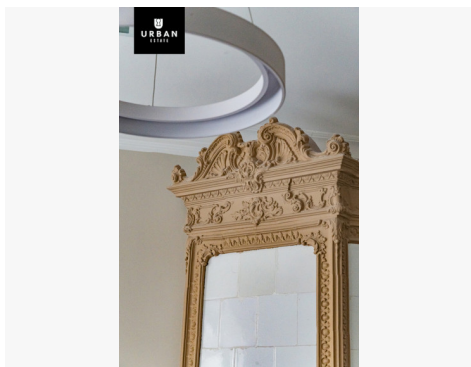
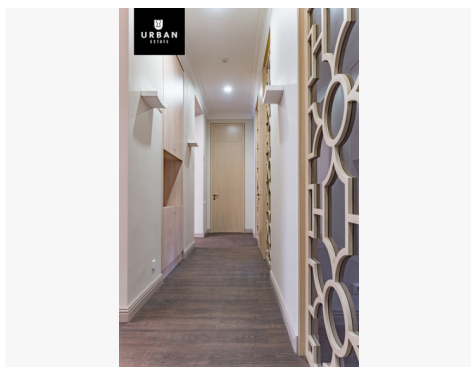
NT brokeris Gedas Vitkauskas

El. p.: gedas@urbanestate.lt

Tel. +370 610 95900

Kontaktiniai duomenys

Telefono numeris: +37061095900
Susisiekti el.paštu: gedas@urbanestate.lt





PATALPŲ PLANAS

DALYŲ PLANAS	
1. Patalpas	14,00 m ²
2. Patalpas	30,00 m ²
3. Santraukė	2,00 m ²
4. Patalpas	24,00 m ²
5. Patalpas	30,00 m ²
6. Santraukė	3,00 m ²
7. Patalpas	13,00 m ²
8. Patalpas	13,00 m ²
9. Koridorių plotas	43,00 m ²

Pirmas aukštas

Pusrūsis



URBAN

URBAN REALTY

VISOS NEKILNOJAMOJO TURTO PASLAUGOS
PARDAVIMAS • INVESTAVIMAS • VYSTYMAS

GEDAS VITKAUSKAS
Nekilnojamojo turto ekspertas
gedas@urbantv.lt
+370 610 95 900