



NUOMA

NUOMOJAMOS PATALPOS E. OŽEŠKIENĖS G., CENTRAS, KAUNO M., KAUNO M. SAV., 210 M² PLOTO

1 680 € (8.00 €/m²)

PAGRINDINĖ INFORMACIJA

Plotas
210.00 m²Aukštas
1/4Kaina: **1 680 € (8.00 €/m²)**

Statusas: Aktyvus

Statybos metai: 1938

Įrengimo lygis Pilnai įrengtas

Šildymas Array

Pastato tipas Mūrinis

Pardavimas ar
nuoma Nuoma

Ypatumai: Internetas, Liftas, Su baldais, Apsauga, Elektra, Vandentiekis, Įėjimas iš gatvės, Geras privažiavimas, Signalizacija, Patalpų kondicionavimas, Vaizdo kameros, Miesto vandentiekis, Asfaltuotas privažiavimas, Galimybė keisti išplanavimą

Papildoma informacija

PATALPOS JŪSŲ VERSLUI PAČIAME KAUNO CENTRE

Nuomojamos pilnai įrengtos 210 kv.m. dydžio patalpos Kauno m. centrinėje dalyje, E.Ožeškienės g.

Patalpos įrengtos atviros erdvės ir bendrystės principu, kuriose patogiai gali įsikurti įvairių sričių kompanijos, kurios taikoma ar tinkama atviro ofiso darbo kultūra.

Erdvėje suformuotas atskiras ~12 kv.m. dydžio kabinetas, lokali ~9 kv.m. dydžio virtuvėlė, atskiri pilnai įrengti sanmazgai bei ~180 kv.m. erdvė darbui.

Yra atskiras reprezentacinis įėjimas nuo pagrindinės gatvės pusės.

Šildymas tiekiamas iš centralizuotų Kauno m. sistemų. Patalpose įrengtas kolektoris šildymas. Karštuoju periodu darbuotojai galės naudotis REFRA tipo individualaus valdymo kondicionieriais. Patalpose sveiko oro apsikeitimas užtikrinamas SWEGON rekuperatoriais.

Patalpos nuomojamos su visais biuro baldais (stalai, kėdės, laikikliai, atramos) ir IT tinklais (yra šviesolaidinė internet prieiga).

Patalpose gali būti suformuojama iki 30 darbo vietų. Toms įmonėms, kurių darbuotojams reikia individualių darbo erdvių yra galimas efektyvus ir lengvas patalpų perplanavimas bei skaidymas.

*****TURIME IR DAUGIAU PILNAI ĮRENGTŲ IR PARUOŠTŲ JŪSŲ VERSLUI ĮVAIRIAUS PLOTO PATALPŲ*****

STATINYS IR APLINKA:

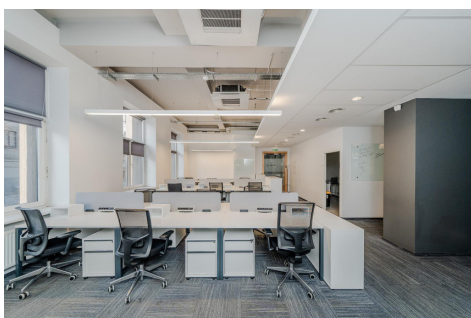
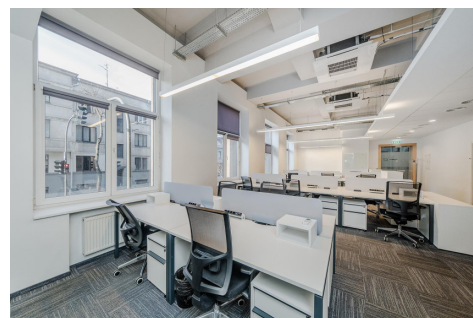
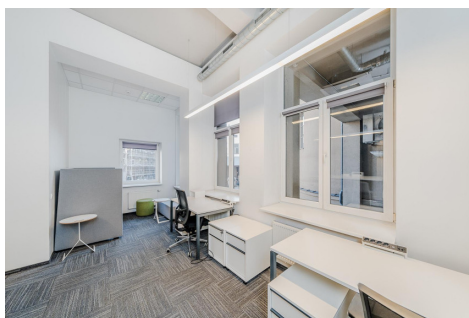
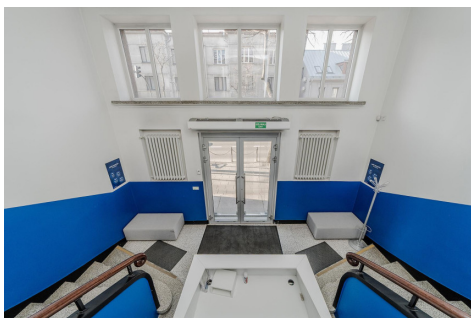
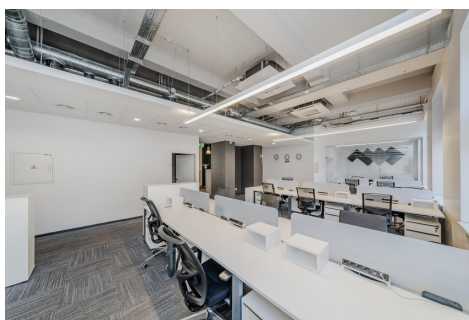
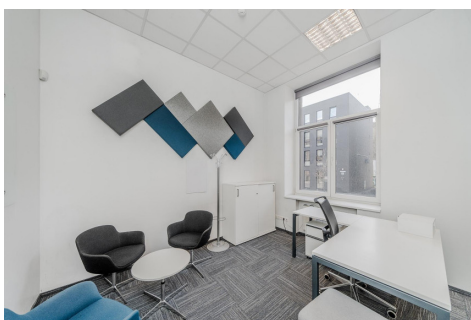
- Keturių aukštų statinys plius cokolinis aukštas;
- 24/7 režimu veikianti apsaugos ir vaizdo stebėsenos sistema;
- Patalpos yra kondicionuojamos, o sveikas oras užtikrinamas rekuperacinių sistemų pagalba;
- Centrinis šildymas iš centralizuotų miesto sistemų;
- Pastate yra liftas; trys laiptinės;
- Puikus susisiekimas visuomeniniu transportu;
- Kaimynystėje visos svarbiausios viešojo sektoriaus įmonės – Kauno m. savivaldybė, Registrų Centras, Nacionalinė Žemės Tarnyba

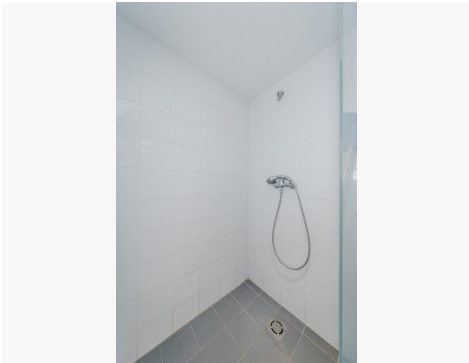
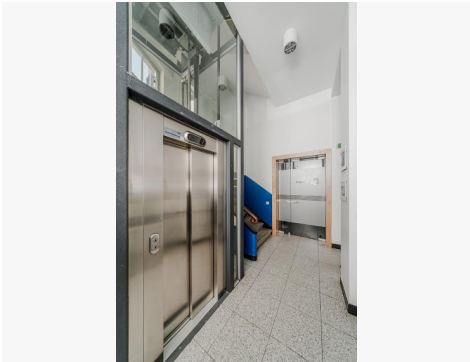
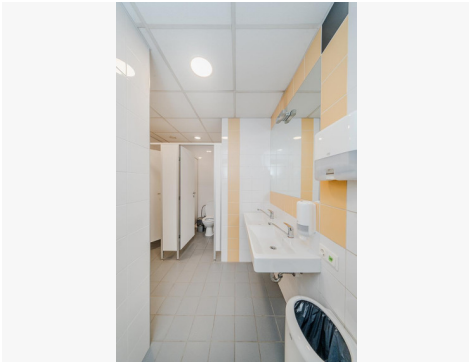
Daugiau informacijos telefonu!

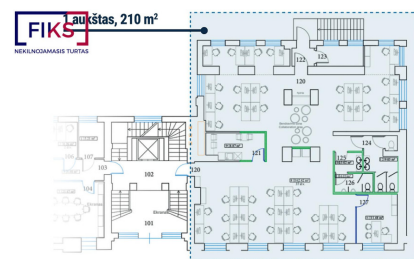
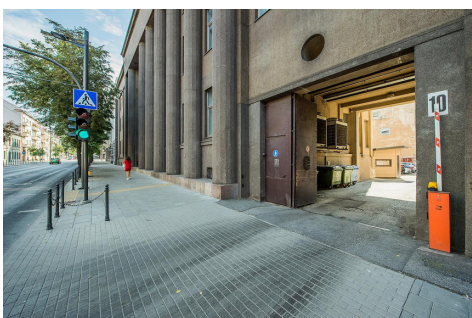
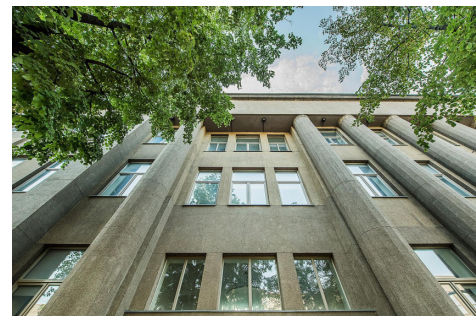
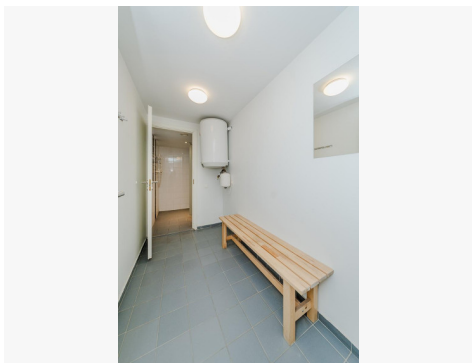
Kontaktiniai duomenys

Telefono numeris: +370 602 30243

Susisiekti el.paštu: petras@fiks.lt







FIKS
NEKILNOMAMASIS TURIS

PETRAS SLAVINKAS
NT ekspertas

+370 602 30243

petras@fiks.lt
www.fiks.lt
Vytauto pr. 93, Kaunas