



NUOMA

## NUOMOJAMOS PATALPOS LENTVARIO G., ŽEMUOSIUOSE PANERIUOSE, VILNIUJE, 42.67 KV.M PLOTO

**190 €** (4.45 €/m<sup>2</sup>)

### PAGRINDINĖ INFORMACIJA

Plotas  
**42.67 m<sup>2</sup>**Aukštas  
**2/2**

Kaina:	<b>190 € (4.45 €/m<sup>2</sup>)</b>
Statusas:	Aktyvus
Statybos metai:	1992
Įrengimo lygis	Pilnai įrengtas
Šildymas	Array
Pastato tipas	Mūrinis
Pardavimas ar nuoma	Nuoma
Ypatumai:	Elektra, Vandentiekis, Įėjimas iš gatvės

### Papildoma informacija

NUOMOJAMOS ADMINISTRACINĖS PATALPOS JŪSŲ VERSLO PLĖTRAI, STRATEGIŠKAI PATOGIOJE VILNIAUS MIESTO VIETOJE.

Nuomojami 2 administraciniai kabinetai viename aukšte šalia vienas kito.

#### PRIVALUMAI:

- Administracinės patalpos yra viename aukšte. Nuomojami 2 kabinetai ir san.mazgo patalpa.
- Kabinetai šviesūs, pro langus patenka daug natūralios dienos šviesos.
- Vienas kabinetas šiuo metu įrengtas kaip virtuvės zona.
- Kabinetuose sumontuoti kondicionieriai.
- Šioje vietoje yra įsikūrusios įvairių veiklą vykdančios įmonės. Aplink daug automobilių parkavimo vietų, įrengta elektromobilių pakrovimo stotelė.

- Patogus privažiavimas bei nuvažiavimas įvairiomis kryptimis. Prie pat yra kelias link miesto centro, link magistralinio kelio Vilnius-Kaunas ir link A16 kelio (Druskininkai).

- Prie pat yra viešojo transporto stotelė, o iki miesto centro vos keliolika minučių kelio.

#### BENDRA INFORMACIJA:

Adresas – Lentvario g., Vilnius;

Pastato statybos metai – 1992 m.;

Aukštas – 2/2;

Bendras plotas – 42.67 kv.m.;

2 kabinetai.

#### KOMUNIKACIJOS:

Šildymas – centrinis;

Kabinetuose sumontuoti kondicionieriai.

#### KOMUNALINIAI MOKĖSČIAI (Plius PVM):

2024.11 mėn. elektra 0,22 ct už 1 kWh

Šildymas 0,35 ct už kv. m

Kiti 4,68 EUR

Vanduo 1,70 EUR/m<sup>3</sup>

2024.12 mėn. elektra 0,22 ct už 1 kWh

Šildymas 0,896 ct už kv. m

Kiti 4.68 EUR

Vanduo 1,70 EUR/m<sup>3</sup>

2025.01 mėn. elektra 0,22 ct už 1 kWh

Šildymas 1,082 ct už kv. m

Kiti 4.22 EUR

Vanduo 1.70 EUR/m<sup>3</sup>

#### ATSTUMAI:

~0.4 km iki viešojo transporto stotelės "Lentvario st.";

~2.4 km iki prekybos centro "IKI";

~9 km iki miesto centro.

DĖL IŠSAMENŠNĖS INFORMACIJOS AR APŽIŪROS KREIPTIS Į SIGITĄ ŽIAUNĮ

8 682 12 379 arba [sigitas@urbanestate.lt](mailto:sigitas@urbanestate.lt)

Daugiau objektų: [www.sigitasziaunys.lt](http://www.sigitasziaunys.lt)

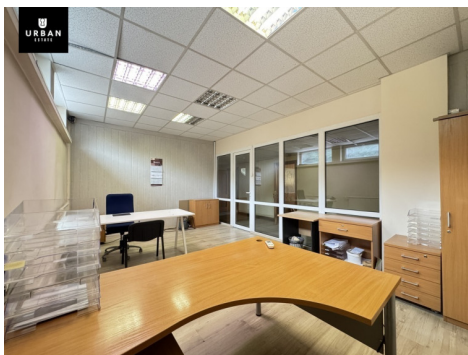
Netinka objektas? Kreipkitės – rasime alternatyvų.

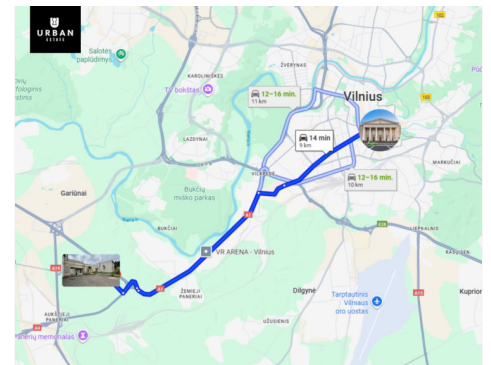
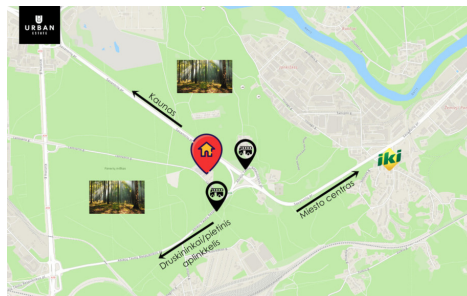
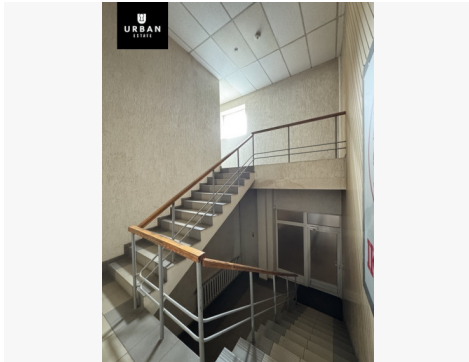
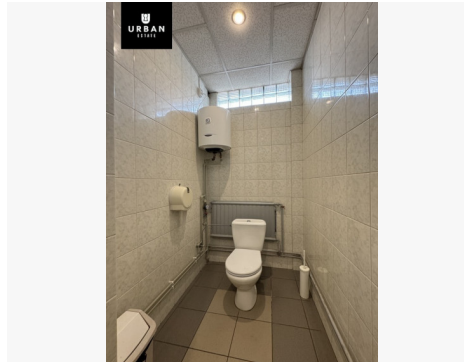
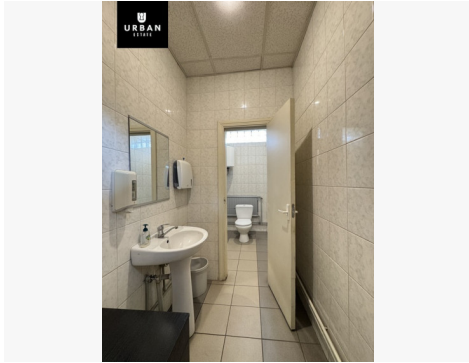
PARDUODATE? Skambinkite – nemokamai konsultuojame, nemokamai nustatome Jūsų objekto rinkos kainą.

## Kontaktiniai duomenys

Telefono numeris: +37068212379

Susisiekti el.paštu: [sigitas@urbanestate.lt](mailto:sigitas@urbanestate.lt)






**URBAN**  
 ESTATE  
 PROFESIONALIOS NEKILNOJAMOJO  
 TURTO PASLAUGOS

NT Brokers  
**SIGITAS ZIAUNYS**  
 ✉ [sigitas@urbanestate.lt](mailto:sigitas@urbanestate.lt)  
 ☎ +370 682 12379  
 🌐 [www.sigitasziaunys.lt](http://www.sigitasziaunys.lt)

Jūsų NT brokeris *Sigitas Ziaunys*

