



RENT

## NUOMOJAMOS PATALPOS PYLIMO G., SENAMIESTIS, VILNIAUS M., VILNIAUS M. SAV., 125.33 M2 PLOTO

**3 999 €** (31.91 €/m<sup>2</sup>)

### PAGRINDINĖ INFORMACIJA

Plotas  
**125.33 m<sup>2</sup>**

Aukštas  
**2/4**

Kaina:	<b>3 999 € (31.91 €/m<sup>2</sup>)</b>
Statusas:	Active
Statybos metai:	1940
Įrengimo lygis	Fully equipped
Šildymas	Array
Pastato tipas	Brick
Pardavimas ar nuoma	Rent
Ypatumai:	Security, Has water, Street entrance

### Papildoma informacija

NUOMOJAMOS 125 KV.M. GYDYMO PASKIRTIES PATALPOS IŠSSKIRTINĖJE VIETOJE – PYLIMO G. / KLAIPĖDOS G. SANKIRTOJE, SENAMIESTYJE, VILNIUJE.

Lengvai pritaikomos pagal Jūsų veiklos pobūdį – nuo odontologijos klinikos iki grožio centro. Patalpos funkcionaliai suprojektuotos, kad būtų lengvai pritaikomos Jūsų veiklos specifikai. Tai puiki galimybė tęsti arba pradėti veiklą be papildomų rūpesčių!

#### PATALPŲ EKSPLIKACIJA:

- erdvė, skirta patogiam klientų priėmimui ar personalo darbui;
- registratūra-laukiamasis;
- 6 atskiri darbo kabinetai;
- rentgeno kambarys (su rentgeno aparatu);
- sterilizacinė;
- darbuotojų poilsio kambarys;
- virtuvėlė;
- 2 WC (klientams ir darbuotojams).

#### PRIVALUMAI:

- Patalpose ~30 metų veikė odontologijos klinikos, todėl vieta gerai pažįstama klientams;
- Patalpos reikalauja minimalaus kosmetinio remonto;
- 2 atskiri įėjimai iš vidinio kiemo ir gatvės pusės;
- 6 atskiri darbo kabinetai;
- Srautinė ir lengvai randama lokacija, kuri užtikrina nuolatinį klientų srautą;
- Patalpos atitinka higienos reikalavimus;
- Patogus susisiekimas kaip automobiliu, taip ir viešuoju transportu.

---

#### BENDRA INFORMACIJA:

- Adresas: Pylimo g. 14, Senamiestis, Vilnius.
- Patalpos: gydymo;
- Aukštas: 2/4;
- Statybos metai: 1940;
- Bendras plotas: 125,33 kv. m.;
- Šildymas: autonominis (elektrinis);
- Įrengta rekuperacinė sistema;
- Įrengta kondicionavimo sistema;
- Įrengta apsaugos sistema (signalizacija);
- Parkavimas vidiniame kieme (2 vietos) arba šalia pastato (mėlyna/raudona zonos).
- Komunalinės išlaidos: sausio mėn. ~ 520 Eur, birželio mėn. ~ 400 Eur.

---

#### KOMERCINĖS SĄLYGOS:

- Nuomos kaina: 3 999 Eur/mėn. + mokesčiai.
- GPM mokestis skaičiuojamas nuo 40 % nuomos sumos.
- PVM mokestis – netaikomas.

---

#### SUSISIEKIMAS:

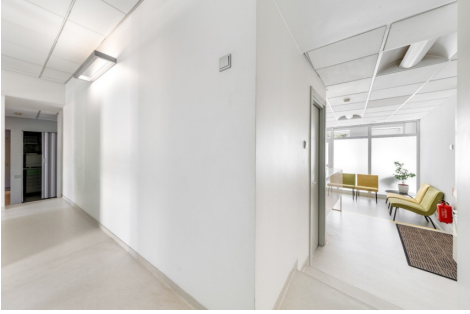
Pylimo gatvė – tai viena iš gyvybingiausių Vilniaus Senamiesčio arterijų, kurioje susipina istorinis paveldas, kultūra ir šiuolaikinis miesto ritmas. Netoliese esantys Aušros vartai, Rotušės aikštė ir kitos lankytinos vietos pritraukia gausybę turistų, didindami potencialių klientų srautą. Ši miesto dalis pasižymi ne tik verslo, bet ir gyvenimo kokybe – netoliese gausu parkų, kultūros centrų ir restoranų. Vos per 7 minutes pėsčiomis pasiekiamos Vilniaus autobusų ir traukinių stotys, o netoliese esančios viešojo transporto stotelės užtikrina lengvą susisiekimą su kitais miesto rajonais. Visus naujausius CAPITAL nekilnojamojo turto skelbimus rasite mūsų internetiniame puslapyje [www.capital.lt](http://www.capital.lt). Kviečiame apsilankyti!

## Kontaktiniai duomenys

Telefono numeris: +370 662 21177

Susisiekti el.paštu: [julija.baceva@capitalrealty.com](mailto:julija.baceva@capitalrealty.com)







**CAPITAL**  
COMMERCIAL

KOMERCINIO NT EKSPERTĖ

*Julija Baceva*

KOMERCINIO NT EKSPERTAI – SPECIALIZUOTI,  
GREITAI IR EFEKTYVUS SPRENDIMAI JUMS.  
SUSISIEKITE!

QR code

+370 662 21177  
julija.baceva@capital.lt

Esame šių asociacijų nariai: LNTAA ANCHAM DITRAKIA

**CAPITAL**  
COMMERCIAL

KOMERCINIO NT EKSPERTĖ

*Julija Baceva*

Komercinio NT ekspertai - specializuoti,  
greitai ir efektyvūs sprendimai Jums.  
Susisiekiite!

+370 662 21177  
julija.baceva@capital.lt

Esame šių asociacijų nariai: LNTAA ANCHAM LITHUANIA