



NUOMA

**NUOMOJAMOS PATALPOS VYTENIO G.,  
NAUJAMIESTIS, VILNIAUS M., VILNIAUS M.  
SAV., 1600 M2 PLOTO****17 600 €** (11.00 €/m<sup>2</sup>)**PAGRINDINĖ INFORMACIJA**Plotas  
**1600.00 m<sup>2</sup>**Aukštas  
**1/1**

|                     |   |
|---------------------|---|
| Kaina:              | <b>17 600 € (11.00 €/m<sup>2</sup>)</b> |
| Statusas:           | Aktyvus                                 |
| Pardavimas ar nuoma | Nuoma                                   |

**Papildoma informacija**

Nuomojamos patalpos Vilniuje, Naujamiestyje, Vytenio g. 50, kurios gali būti pritaikytos jūsų verslo poreikiams. Šios patalpos – puikus pasirinkimas verslams, ieškantiems patogios, modernios ir funkcionalios vietos Vilniuje.

Pagrindinės patalpų charakteristikos:

- Lokacija: Naujamiestis, Vytenio g. 50, Vilnius;
- Nuomojamas plotas: yra galimybė įsirengti nuo 200 kv.m iki 1600 kv.m patalpas, bendras patalpų plotas sudaro 1600 kv. m;
- Patalpų aukštis: buvusiose gamybinėse patalpose aukštis siekia iki 6 metrų;
- Ramos: patalpose įrengta rampa patogiam prekių pakrovimui/iškrovimui;
- Funkcionalumas: tuščias plotas leidžia lengvai pritaikyti patalpas jūsų poreikiams;
- Parkavimas: galimybė rezervuoti parkavimo vietas šalia patalpų.

Privalumai:

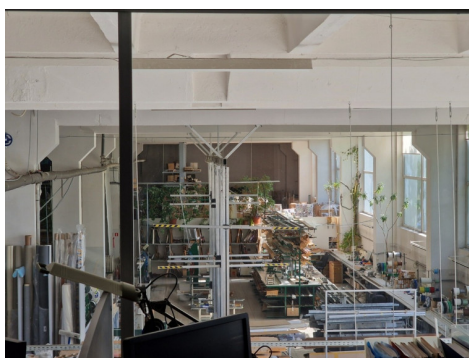
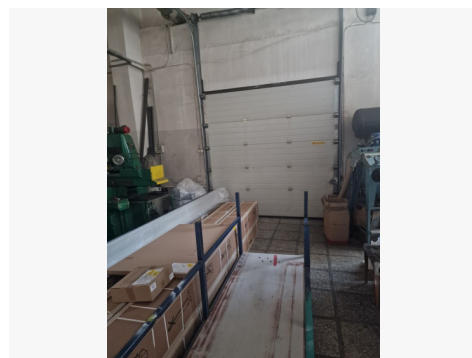
- Strateginė vieta: Patalpos įsikūrusios Vytenio g. 50, Naujamiestyje – sparčiai besivystančiame Vilniaus rajone, garsėjančiame savo urbanistine kultūra ir kūrybiška atmosfera. Netoliese esantis „Open Gallery“ projektas pritraukia tiek vietinius gyventojus, tiek turistus, suteikdamas rajonui unikalų meninį atspalvį;
- Puikus susisiekimas: Naujamiestis pasižymi patogiu susisiekimu su kitais miesto rajonais tiek viešuoju, tiek privačiu transportu. Netoliese esančios viešojo transporto stotelės užtikrina lengvą darbuotojų ir klientų atvykimą;
- Verslo aplinka: Rajone įsikūrę įvairūs verslai, kūrybinės dirbtuvės ir startuoliai, todėl tai ideali vieta įmonėms, siekiančioms būti dinamiškoje ir inovatyvioje aplinkoje;
- Infrastruktūra: Aplink gausu kavinių, restoranų ir kitų paslaugų, kurios palengvina kasdienę veiklą ir suteikia papildomų patogumų darbuotojams bei klientams;
- Nuomos sąlygos: taikomos lanksčios nuomos sąlygos.

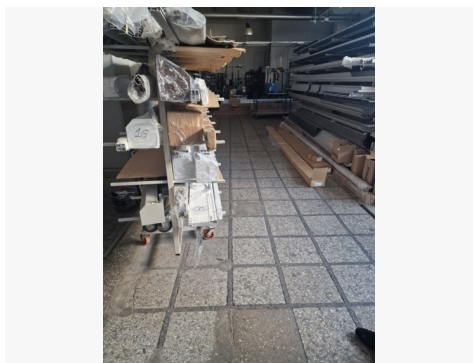
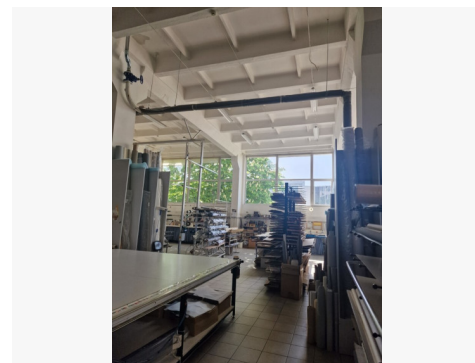
Nuomos kaina: 11 €/kv. m + PVM. Visus naujausius CAPITAL nekilnojamojo turto skelbimus rasite mūsų internetiniame puslapyje [www.capital.lt](http://www.capital.lt). Kviečiame apsilankyti!

## Kontaktiniai duomenys

Telefono numeris: +370 620 41958

Susisiekti el.paštu: [andrius.jonaitis@capitalrealty.com](mailto:andrius.jonaitis@capitalrealty.com)





**CAPITAL**  
PRO

Reikia pagalbos  
PARDUODANT ar PERKANT  
nekilnojamąjį turtą?  
Galėčiau būti Jūsų asmeninis brokeris.

*Andrius Jonaitis*  
+370 620 41958  
[andrius.jonaitis@capital.lt](mailto:andrius.jonaitis@capital.lt)