



NUOMA

**NUOMOJAMOS PATALPOS ŽALGIRIO G. 92,
ŠNIPIŠKĖSE, VILNIUJE, 120 KV.M PLOTO****1 740 €** (14.50 €/m²)**PAGRINDINĖ INFORMACIJA**Plotas
120.00 m²Aukštas
4/9

Kaina:	1 740 € (14.50 €/m²)
Statusas:	Aktyvus
Statybos metai:	2006
Įrengimo lygis	Pilnai įrengtas
Šildymas	Array
Pastato tipas	Mūrinis
Pardavimas ar nuoma	Nuoma
Ypatumai:	Apsauga, Apsauga, Vandentiekis, Vandentiekis

Papildoma informacija

Nuomojamos naujai įrengiamos patalpos Žalgirio g, 4 aukšte, verslo centre BH-92, adresu: Žalgirio g. 92, Vilnius

PAGRINDINĖS NUOMOS SĄLYGOS:

- Nuomos kaina - 14,00 Eur/kv.m + PVM
- Nuomos terminas - nuo 2 metų
- Patalpos naujai įrengiamos
- Nuomos termino pradžia - 4 mėn. nuo Patalpų nuomos sutarties pasirašymo
- Dėl automobilių parkavimo požeminėje ir/arba antžeminėje aikštelėje sutariama individualiai, atsižvelgiant į Nuomininko poreikį. Vienos automobilių stovėjimo vietos nuomos kaina - 80 Eur/vnt/mėn + PVM

PRIVALUMAI:

- Puiki vieta, patogus susisiekimas

- Reprezentatyvi aplinka
- Gyva apsauga darbo valandomis
- Nuotolinis stebėjimas
- Signalizacija, elektroninė įeigos sistema, videokameros
- Atnaujinti inžineriniai tinklai ir jų valdymas (vėdinimas, šildymas, šaldymas)
- Įdiegtas vėdinimo automatinis valdymas pagal CO2 ir drėgmės lygį
- Atskira virtuvėlė, poilsio zona, pasitarimų kambarys, akustinės pokalbių būdelės, atskiri kabinetai
- Konferencijų salę galima nuomotis už valandinį mokestį
- Verslo centre įsikūrusi kavinė, restoranas.

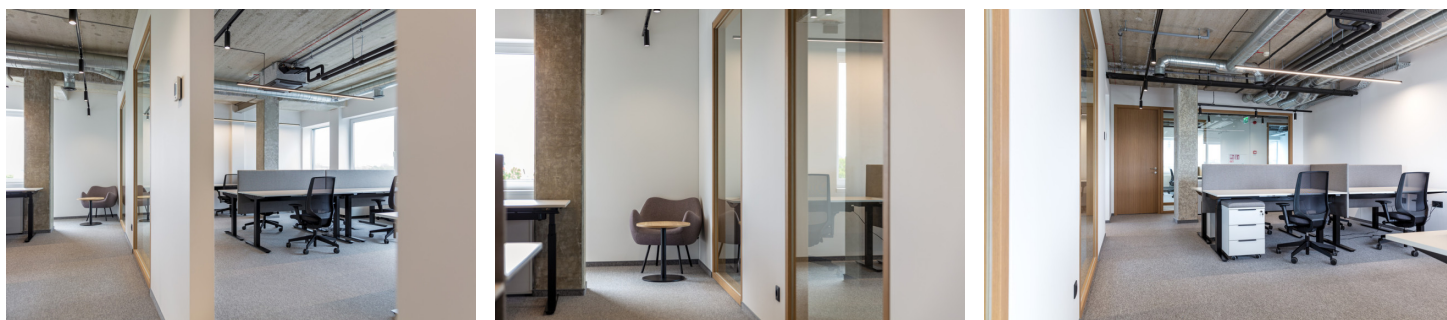
APIE VERSLO CENTRĄ:

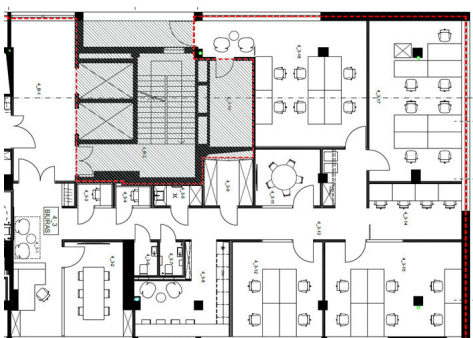
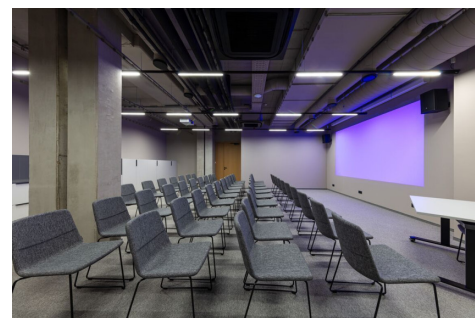
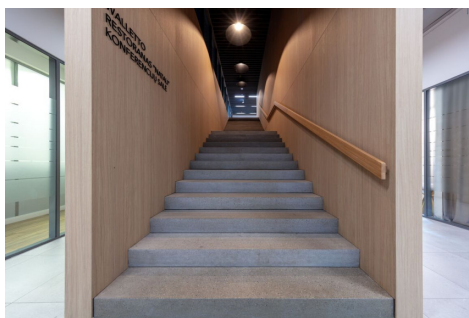
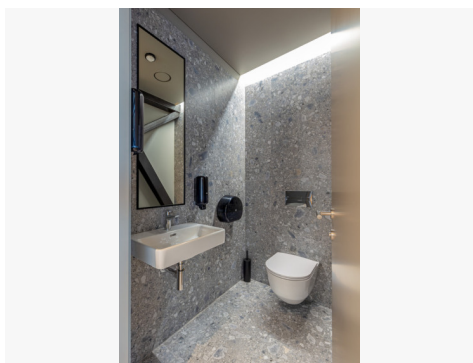
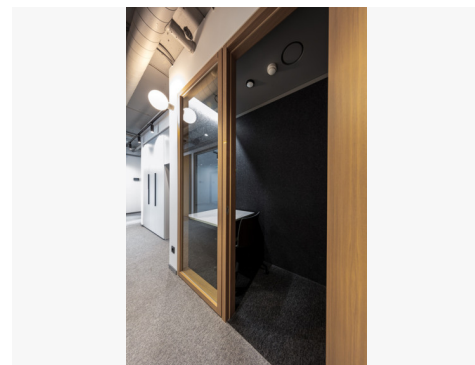
Verslo centras Business House 92 – universalus funkcionalių verslui skirtų patalpų kompleksas. 9 aukštų pastate nuomojama viso apie 9 000 kv.m įvairios paskirties patalpų. 275 nuomininkų automobilių stovėjimo vietos erdvioje verslo centro požeminėje/antžeminėje aikštelėse. Priešais verslo centrą yra antžeminė automobilių aikštelė skirta klientams ir svečiams.

Kontaktiniai duomenys

Telefono numeris: +37066790282

Susisiekti el.paštu: jolanta.chapodze@inreal.lt





in real

IEŠKOTE ĮSINUOMOTI
BIURĄ AR KITĄ KOMERCINĮ NT?
Susisiekime!

Jolanta Zarankaitė-Chapodze
Nuomos projektų vadovė

+370 667 90282
jolanta.chapodze@inreal.lt

NT tarpininkavimas | Vertinimas | Kadastriškai matavimai | Paslaugos NT vystytojams | Rinkos analizė | NT valdymas