



PARDAVIMAS

PARDUODAMAS BUTAS ARCHITEKTŲ G., VILNIAUS M., VILNIAUS M. SAV., 32.6 M2 PLOTU, 1 KAMBARIAI

110 000 € (3 374.23 €/m²)

PAGRINDINĖ INFORMACIJA

Plotas	Aukštas	Kambariai
32.60 m²	2/12	1

Kaina: **110 000 € (3 374.23 €/m²)**

Statusas: Aktyvus

Statybos metai: 1972

Įrengimo lygis: Tvarkingas

Šildymas: Array

Pastato tipas: Blokinis

Pardavimas ar nuoma: Pardavimas

Ypatumai: Buitinė technika, Kodinė laiptinės spyna, Liftas, Skalavimo mašina, Su baldais, Vonia, Šarvuotos durys, Langai su stiklo paketais, Rūsiai, Sandėliukas, Televizorius, Šaldytuvas

Papildoma informacija

Parduodamas geroje lokacinėje vietoje, toliau nuo pagrindinių gatvių esantis 1 kambario butas Architektų gatvėje, Lazdynuose.

Pro buto langus atsiveria vaizdas į parką. Butas strategiškai patogioje vietoje – iki centro automobiliu nuvyksite maždaug per 12 minučių, o gamtos ramybe galėsite mėgautis vos išėję iš namų – šalia parkas, Plikakalnio atodanga, Šaltūnų paplūdimys.

BENDRA INFORMACIJA:

- bendras plotas – 32,60 kv.m;
- kambarių skaičius – 1;
- namo tipas – blokinis;
- buto aukštas – 2 iš 12;
- statybos metai – 1972 m;
- šildymas – centrinis;
- yra liftas.

BUTO PRIVALUMAI:

- butas parduodamas su visais baldais ir buitine technika;
- tarpinis aukštas;
- žaliuojanti gamta pro buto langus;
- buto langai orientuoti į pietų pusę, todėl šviesos bus pakankamai;
- yra atskira patalpa/sandėliukas pačiame bute, kur galėsite sudėti rečiau naudojamus daiktus;
- ant langų sudėtos žaliuzės nuo saulės;
- bute sudėtos balinto uosio durys;
- vonios kambaryje buvo atliktas kapitalinis remontas, kurio metu pakeisti vamzdžiai;
- namas atokiau nuo pagrindinių gatvių, todėl negirdėsite pastovaus automobilių keliamo triukšmo, o kaip tik turėsite ramybę ir gryną orą, nes namas šalia parko;
- tvarkinga ir rakinama laiptinė su domofonu, prižiūrėta namo aplinka, ramūs bei draugiški laiptinės gyventojai;
- prie namo gana didelė automobilių parkavimo aikštelė.

VIETA IR INFRASTRUKTŪRA:

- Butas įsikūręs viename žaliausių ir patogiausių Vilniaus rajonų – Lazdynuose. Tai vieta, vertinama dėl gausybės žalumos, geros infrastruktūros ir greito susisiekimo su miesto centru. Patogus išvažiavimas į Laisvės prospektą ir Vakarinį aplinkkelį. Nuo namų vos per kelias minutes pasieksite pagrindines miesto arterijas, o miesto centrą automobiliu galima pasiekti maždaug per 10 minučių.
 - Šalia gausu viešojo transporto stotelių, todėl patogų keliauti tiek į centrą, tiek į kitus Vilniaus rajonus. Netoliese esančios „Ažuolo“, „Ryto“ ir „Lazdynų“ stotelės užtikrina patogų kasdienį susisiekimą.
 - Rajonas ypač patrauklus šeimoms – aplink veikia mokyklos ir darželiai, tarp jų Vilniaus Lazdynų mokykla bei netoliese esantis darželis – mokykla „Svaja“ Architektų gatvėje.
 - Kasdieniams poreikiams patenkinti netoliese rasite prekybos centrus „IKI“, „Maxima“ ir „Rimi“, įvairias paslaugų įstaigas, sporto bei laisvalaikio erdves.
 - Vienas didžiausių vietos privalumų – vos kelių minučių pėsčiomis atstumu esantis modernus Lazdynų baseinas. Čia įrengtas olimpinių standartų 50 m baseinas, atskiras 25 m baseinas, sporto klubas, grupinių treniruočių erdvės bei poilsio zona. Tai puiki vieta aktyviam laisvalaikiui, profesionaliam sportui ar šeimos poilsiui. Iki komplekso – apie 8 – 10 min. pėsčiomis.
- Lazdynai garsėja savo žaliosiomis zonomis, pasivaikščiøjimų takais ir ramia gyvenamąja aplinka. Tai puikus pasirinkimas ieškantiems balanso tarp miesto patogumų ir gamtos artumo.

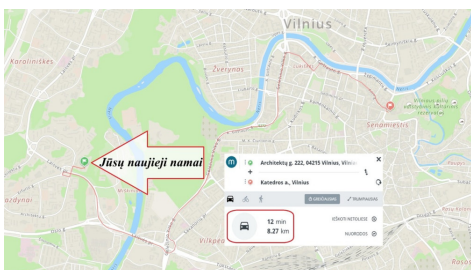
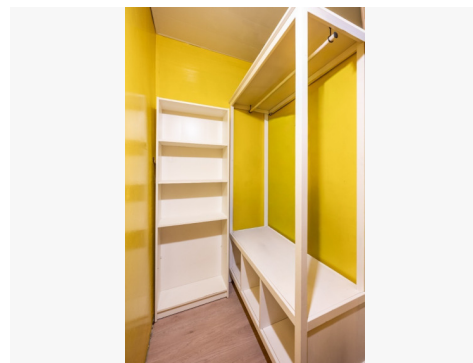
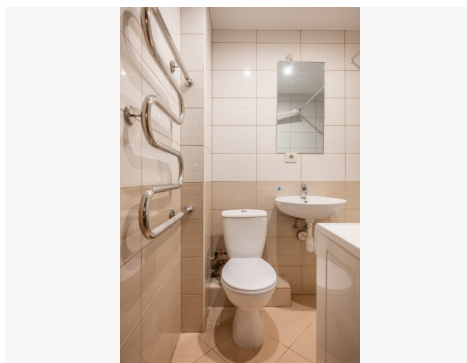
Visus naujausius CAPITAL nekilnojamojo turto skelbimus rasite mūsų internetiniame puslapyje www.capital.lt. Kviečiame apsilankyti!

Kontaktiniai duomenys

Telefono numeris: +370 655 17866

Susisiekti el.paštu: solvita.povilanskiene@capitalrealty.com





An advertisement for Solvita Povilanskienė, a real estate agent. It features her name in a stylized font, a photo of her in a red dress, and the text "Reikia pagalbos parduodant ar perkant nekilnojamąjį turtą?" (Need help selling or buying real estate?). The logo for CAPITAL CREW is also visible. Contact information includes the email "solvita.povilanskiene@capital.lt" and the phone number "+370 655 17866".