



SALE

## PARDUODAMAS BUTAS BISTRYČIOS G., VILNIAUS M., VILNIAUS M. SAV., 35.01 M2 PLOTU, 2 KAMBARIAI

**149 000 €** (4 255.93 €/m<sup>2</sup>)

### PAGRINDINĖ INFORMACIJA

Plotas <b>35.01 m<sup>2</sup></b>	Aukštas <b>3/5</b>	Kambariai <b>2</b>
--------------------------------------	-----------------------	-----------------------

Kaina:	<b>149 000 € (4 255.93 €/m<sup>2</sup>)</b>
Statusas:	Active
Statybos metai:	1970
Įrengimo lygis	Good condition
Šildymas	Array
Pastato tipas	Brick
Pardavimas ar nuoma	Sale

### Papildoma informacija

#### PARDUODAMAS JAUKUS IR STILINGAS 2 KAMBARIŲ BUTAS ANTAKALNYJE

Parduodamas šviesus ir jaukus 35,01 kv. m butas viename geidžiamiausių Vilniaus rajonų –Antakalnyje. Butas įsikūręs 3 aukšte iš 5, tvarkingame mūriniame name. Patogus išplanavimas, gera lokacija ir išvystyta infrastruktūra daro šį būstą puikiu pasirinkimu tiek gyvenimui, tiek investicijai.

#### BUTO PRIVALUMAI

- Jaukus ir skoningai įrengtas butas;
- Funkcionalus 2 kambarių išplanavimas;
- Svetainė su virtuvės zona;
- Atskiras miegamasis;
- Parduodamas su baldais ir buitine technika;
- Įrengta indaplovė;
- Šarvuotos durys;
- Rakinama laiptinė;
- Saugi ir rami kaimynystė;
- Patogus automobilių parkavimas šalia namo;
- Puikus susisiekimas tiek automobiliu, tiek viešuoju transportu;

- Miesto centrą automobiliu pasieksite greičiau nei per 10 minučių;
- Puikus pasirinkimas investicijai – Antakalnis išlieka vienu paklausiausių rajonų nuomai ir gyvenimui Vilniuje.

-----  
**BENDRA INFORMACIJA**

- Bendras plotas – 35,01 kv. m;
- Kambarių skaičius – 2;
- Aukštas – 3 iš 5;
- Namų tipas – mūrinis;
- Statybos metai – 1970;
- Šildymas – centrinis.

-----  
**VIETA IR INFRASTRUKTŪRA**

Antakalnis – vienas žaliausių ir vertinamiausių Vilniaus rajonų, kuriame puikiai dera miesto patogumai ir gamtos artumas. Netoliese rasite parkus, miškus, Neries pakrantę, mokyklas, darželius, prekybos centrus bei viešojo transporto stoteles.

Atstumas iki miesto centro – vos 3 km.

Netoliese:

- „Maxima“ – 320 m;
- „Rimi Antakalnis“ – 510 m;
- IKI – 720 m;
- Vieversių stotelė – 510 m;
- Šilo tilto stotelė – 610 m.

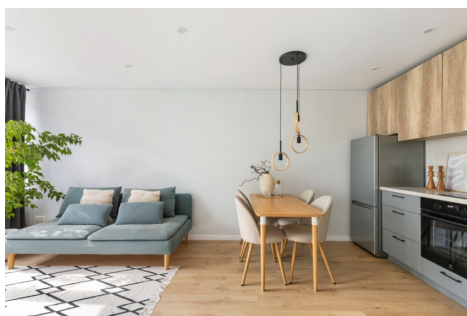
Tai būstas tiems, kurie vertina patogią miesto lokaciją, žalią aplinką ir gerą investicinį potencialą.

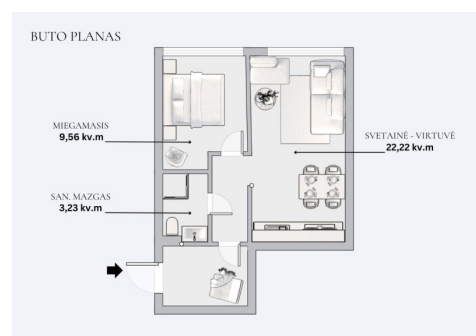
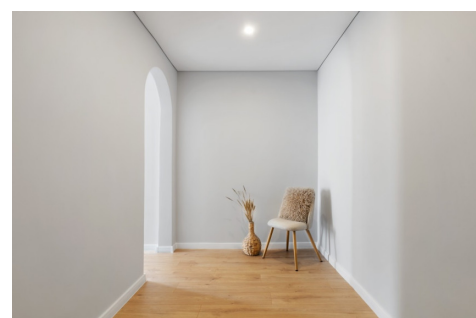
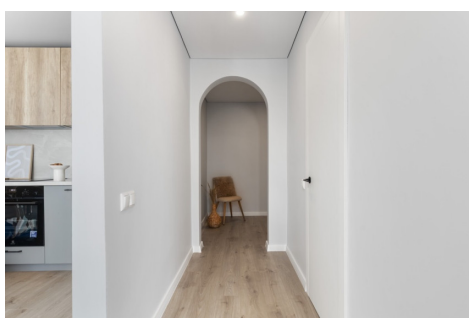
Visus naujausius CAPITAL nekilnojamojo turto skelbimus rasite mūsų internetiniame puslapyje [www.capital.lt](http://www.capital.lt). Kviečiame apsilankyti!

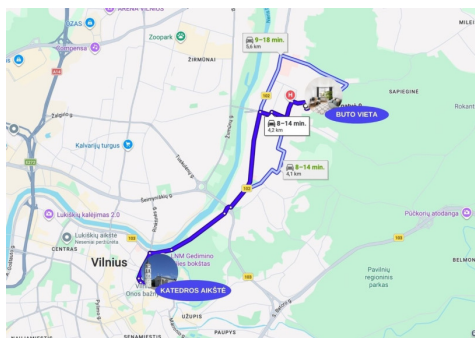
## Kontaktiniai duomenys

Telefono numeris: +37061060020

Susisiekti el.paštu: [gvidas.lekavicius@capital.lt](mailto:gvidas.lekavicius@capital.lt)







**GVIDAS LEKAVIČIUS**

- ✦ Galvojate apie būsto pardavimą?
- ✦ Ieškote svajonių namų sau ar šeimai?
- ✦ Reikia patarimo dėl nekilnojamojo turto?

NT BROKERIS  
**GVIDAS LEKAVIČIUS**  
+370 610 60020