



PARDAVIMAS

PARDUODAMAS BUTAS GIEDRAIČIŲ G., ŠNIPIŠKĖSE, VILNIUJE, 16.07 KV.M PLOTO

61 900 € (3 851.90 €/m²)

PAGRINDINĖ INFORMACIJA

| | | |
|--------------------------------------|-----------------------|-----------------------|
| Plotas 16.07 m² | Aukštas 4/5 | Kambariai 1 |
|--------------------------------------|-----------------------|-----------------------|

Kaina: **61 900 € (3 851.90 €/m²)**

Statusas: Aktyvus

Statybos metai: 1972

Įrengimo lygis: Pilnai įrengtas

Šildymas: Array

Pastato tipas: Mūrinis

Pardavimas ar nuoma: Pardavimas

Ypatumai: Buitinė technika, Kodinė laiptinės spyna, Skalavimo mašina, Su baldais, Šarvuotos durys, Langai su stiklo paketais, Virtuvė sujungta su kamb., Šaldytuvai

Papildoma informacija

PARDUODAMI ŠVIESIAI, PILNAI ĮRENGTI BUTAI CENTRINĖJE MIESTO DALYJE – GIEDRAIČIŲ GATVĖJE.

Pilnai įrengti 9 butai/patalpos centrinėje sostinės dalyje tiems, kurie nori visus objektus pasiekti greitai ir patogiai.

Šie butai puikiai tinkantis investicijai, vykdant nuomos verslą.

PRIVALUMAI:

- Parduodami butai yra viename, ketvirtame namo aukšte.
- Visi butai yra administracinės paskirties.
- Butai pilnai įrengti, su naujai pakeista elektros instaliacija, vamdynais.
- Visi butai turi individualius vonios kambarius, virtuvės zonas.
- Parduodami su visais juose esančiais baldais ir buitine technika.

- Šviesūs ir saulėtis butai – langai orientuoti rytine arba vakarine kryptimi.
- Butai šilti ir jaukūs, o šildymo sąnaudos nedidelės.
- Namų laiptinė tvarkinga, rakinama kodine laiptinės spyna. Greta namų įrengtos automobilių parkavimo vietos. Kitoje namų pusėje įsikūrusi maisto prekių parduotuvė „Aibė“.
- Šie butai puikiai tiks miesto ritmu gyvenantiems žmonėms – puikiai išvystyta infrastruktūra leis darbo vietas, mokymo įstaigas, kultūros ir laisvalaikio objektus pasiekti vos per keleta minučių bet kuria transporto priemone.
- Netoliese galėsite pasivaikščioti jaukiai įrengta žaliaja zona su tvenkiniais prie Linkmenų projekto, Neries senvagės parku ir Japoniško sodo takais.

BENDRA INFORMACIJA:

Adresas – Giedraičių gatvė 85, Vilnius;

Namų statybos metai – 1972 m.;

Namų mūrinis;

Aukštis – 4/5;

Aukšte parduodami 9 butai;

Butų plotai – nuo 16.07 kv.m. iki 24.22 kv.m.;

Kainos nuo 64 280 Eur iki 90 000 Eur;

Kambariai – visi butai po 1 kambarį;

Paskirtis – administracinė.

KOMUNIKACIJOS:

Šildymas – centrinis

Naujai pakeista elektros instaliacija ir vandentiekio bei nuotekų vamzdiniai

INFRASTRUKTŪRA:

~0.29 km iki viešojo transporto stotelės „Giedraičių st.“

~0.29 km iki Vilniaus lopšelio–darželio "Pumpurėlis"

~0.32 km iki Vilniaus Senvagės gimnazijos

~0.34 km iki Vilniaus licėjaus

~0.45 km iki Vilniaus šv. Kristoforo pagrindinės mokyklos

~0.01 km iki maisto prekių parduotuvės „Aibė“

~0.30 km iki prekybos centro "IKI EXPRESS"

~0.46 km iki prekybos centro "Maxima X"

~0.58 km iki prekybos centro "Lidl"

NT brokeris Gedas Vitkauskas

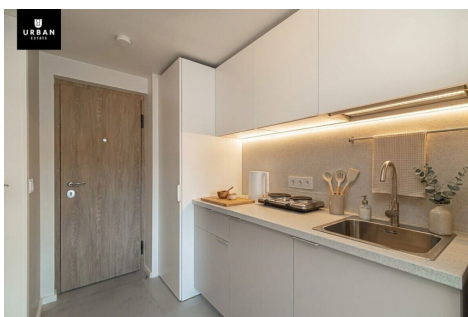
El. p: gedas@urbanestate.lt

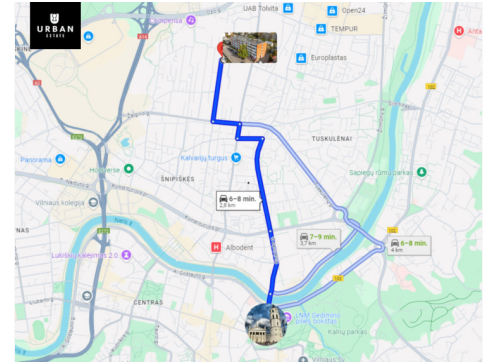
Tel. +370 610 95900

Kontaktiniai duomenys

Telefono numeris: +37061685425

Susisiekti el.paštu: gedas@urbanestate.lt





URBAN REALU

VISOS NEKILNOJAMOJO TURTO PASLAUGOS
 PARDAVIMAS • INVESTAVIMAS • VYSTYMAS

GEDAS VITKAUSKAS
 Nekilnojamojo turto ekspertas
 gedas@urbanestate.lt
 +370 610 95 900