



PARDAVIMAS

PARDUODAMAS BUTAS J. BASANAVIČIAUS G., NAUJAMIESTIS, VILNIAUS M., VILNIAUS M. SAV., 127.35 M² PLOTO 3 KAMBARIAI

995 000 € (7 813.11 €/m²)

PAGRINDINĖ INFORMACIJA

Plotas	Aukštas	Kambariai
127.35 m ²	4/4	3

Kaina: 995 000 € (7 813.11 €/m²)
Statusas: Aktyvus

Statybos metai: 1912

Įrengimo lygis: Dalinė apdaila

Šildymas: Array

Pastato tipas: Mūrinis

Pardavimas ar nuoma: Pardavimas

Ypatumai: Internetas, Kodinė laiptinės spyna, Liftas, Terasa, Aukštos lubos, Butas per kelis aukštus, Nauja kanalizacija, Nauja elektros instaliacija, Uždaras kiemas, Šildomos grindys, Vaizdo kameros

Papildoma informacija

Liko tik 3 „Basanavičiaus“ apartamentai – kurkite gyvenimą istoriniame pastate, o namų raktus gaukite jau nuo liepos mėnesio.

„Basanavičiaus“ – unikalus, istorinę vertę saugantis apartamentų projektas Vilniaus centre. Per keturis pastato aukštus išsidėstę vos 24 apartamentai, kurių gyventojus pasitiks prabangiai įrengtos bendros erdvės bei atkurti originalūs pastato elementai, o gryno oro malonumais kvies mėgautis privatus, žaliuojantis vidinis kiemas.

Susipažinkime plačiau: www.basanaviciaus.lt

ŠIŲ APARTAMENTŲ IŠSKIRTINUMAI:

- Apartamentai įsikūrę 4-ame aukšte, gyvenamąją erdvę papildo net dvi privačios stogo terasos.
- Apartamentai yra 127,35 kv.m ploto (įskaitant 15,1 kv.m antresolę).
- Paskirtis: gyvenamoji.

- Apartamentai turi dvi 15 ir 21 kv.m ploto stogo terasas. Į vieną patekimas iš svetainės, į kitą – iš pagrindinio miegamojo.
- Aukščiausioje apartamentų vietoje lubų aukštis siekia net 6,4 metro. Šioje vietoje formuojama pilnavertė antresolė, kurioje lubų aukštis sieks 3,1 metro.
- Apartamentuose apstu natūralios dienos šviesos, kuri sklis pro vitrininius aliumininius langus ir įspūdingo dydžio stoglangius.
- Už papildomą mokestį galima įsigyti požeminio ar antžeminio automobilio parkavimo vietą/-as.

PROJEKTO IŠSKIRTINUMAI:

- Nedidelė bendruomenė – projekte įsikurs tik 24 apartamentų savininkai.
- Parduodami 59–150 kv.m apartamentai – kiekvienas būstas pasitinka savitu žavesiu ir išskirtiniu išplanavimu.
- Restauruojami ir išsaugomi originalūs pastato elementai – fasado detalės, stogeliai bei balkonai, vartai, išskirtinės įėjimo durys, istoriniai langų sudalinimai, kesoninės lubos pirmame aukšte bei kiti, ypatingą vertę kuriantys, pastato atradimai.
- Išskirtinė aplinka – privačiame vidiniame kiemelyje atrasite poilsio zonas, žaliuojančią augaliją ir medžiais apsuptą grindinio alėją.
- Asmeninė erdvė – pirmojo aukšto apartamentų terasos atskirtos augalija, o mansardinių apartamentų stogo terasos leis susikurti išskirtinę atmosferą ir mėgautis visišku privatumu.
- Privatus dviejų aukštų požeminis parkavimas.
- Šviesios erdvės, klasikinio ir modernaus interjero elementai, išskirtinio dizaino kūriniai, nesenstanti elegancija ir pažangios technologijos.

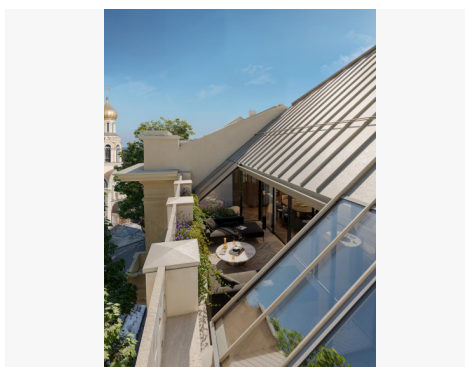
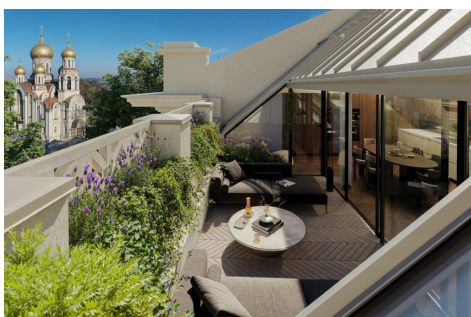
„Basanavičiaus“ architektai – apdovanojimus pelnusi architektų komanda „DO Architects“, o projekto bendrų erdvių sprendimai iki detalių kuriami interjero dizainerių komandos.

Atvykite apžiūrai Jums patogiu laiku ir įvertinkite projektą iš arti. Galbūt „Basanavičiaus“ taps Jūsų namais?

Kontaktiniai duomenys

Telefono numeris: +37061066222

Susisiekti el.paštu: agne@basanaviciaus.lt





BASANAVIČIAUS



BASANAVIČIAUS

