



PARDAVIMAS

PARDUODAMAS BUTAS KALNO G., ANTAKALNIS, VILNIAUS M., VILNIAUS M. SAV., 44.8 M2 PLOTO, 2 KAMBARIAI

132 000 € (2 946.43 €/m²)

PAGRINDINĖ INFORMACIJA

Plotas	Aukštas	Kambariai
44.80 m²	1/4	2

Kaina:	132 000 € (2 946.43 €/m²)
Statusas:	Aktyvus
Statybos metai:	2026
Įrengimo lygis	Dalinė apdaila
Pastato tipas	Mūrinis
Pardavimas ar nuoma	Pardavimas

Papildoma informacija

MYLIU ANTAKALNĪ – į aplinką harmoningai įsiliejantis projektas visų mėgstamoje Antakalnio seniūnijoje, mažaaukštės statybos daugiabučių ir individualių gyvenamųjų namų naujai susiformavusiame rajone. Čia namus ras tiek ieškantys savo pirmojo būsto, tiek svajojantys apie erdvesnius namus šeimai, tiek norintys įsigyti investicinį turtą už gerą kainos ir kokybės santykį. Pasivaikščiokimai natūraliu, gamtos suprojektuotu maršrutu, sportas gryname ore, o taip pat rytinė kava iš terasų pirmuose aukštuose ar balkonų – visa tai lauks jūsų "Myliu Antakalnį" projekte prie Dvarčionių gamtinio draustinio.

DAUGIAU APIE PROJEKTĄ:

www.myliuantakalni.lt

TRUMPAI APIE PROJEKTĄ

- Adresas: Kalno g. 97, Vilnius
- Projektą sudaro 40 butų
- Aukštų skaičius – 4
- Name suprojektuoti 1–3 kambarių butai
- Butų plotai: 28 – 66 kv.m.
- Numatyta statybų pabaiga – 2026 m. III ketv.
- Įrengimas: dalinė apdaila
- Antžeminės ir po namu esančios automobilių parkavimosi vietos

PROJEKTO PRIVALUMAI

- Vienas iš nedaugelio sostinės daugiabučių, turinčių geoterminį šildymą – garantuotos mažos šildymo eksploatacijos

sąnaudos ir sistemos ilgaamžiškumas

- A++ energetinė klasė – vienas iš nedaugelio šiuo metu vystomų daugiabučių projektų, turinčių aukščiausią energetinį efektyvumą
- Pirmo aukšto butai turės privačius kiemelius, o kituose aukštuose įrengti erdvūs balkonai
- Galimybė rinktis iš antžeminių ir po namu esančių automobilių parkavimosi vietų
- Mažaaukštė statyba su įrengtu liftu
- “Pabėk nuo miesto, bet ne iš miesto” – projektas įsikūręs šalia Pupojų ežero ir Dvarčionių draustinio, tik 7 km nuo miesto centro

INFORMACIJA APIE 44,80 m² BUTĄ

- Kaina: 132 000 Eur
- Kambarių sk.:2
- Aukštas: 2/4
- Balkonas

TECHNINĖ INFORMACIJA (detaliau – www.myliuantakalni.lt)

- Energinė klasė: A++
- Šildymas: geoterminis. Įrengta grindinė šildymo sistema su sieniniais termostatais
- Kanalizacija ir vandentiekis: vamzdynai atvesti iki numatytų sanitarinių prietaisų vietų (išskyrus vonios kambarius)
- Elektra: butuose išvedžioti elektros taškai pagal projektą
- Išorės sienos ir vidinės sienos tarp butų: silikatinių blokelių
- Buto pertvaros: dvigubo gipso kartono, 10 cm storio
- Fasado apdaila: dekoratyvinis tinkas
- Stogas: sutapdintas, ruloninė danga
- Grindys: išbetonuotos, išskyrus vonios kambarius
- Langai: plastikiniai, 3 stiklų paketų
- Balkonai: surenkamų g/b plokščių, metaliniai aptvėrimai su metaliniais strypeliais

GERBŪVIS

- Privažiavimas ir šaligatviai iškloti trinkelėmis
- Įrengiamas kiemo apšvietimas ir teritorijos apželdinimas
- Įrengiamos vaikų žaidimų bei ramaus poilsio žaidimų aikštelės, suoliukai bei dviračių stovai

SUSISIEKIMAS

- Iki viešojo transporto „Duburio“ stotelės (115 ir 119 maršrutai) – 300 m
- Iki Vilniaus miesto centro – 7 km
- Iki Vilniaus „Vilnios“ pagrindinės mokyklos – 1.8 km
- Iki Vilniaus Juzefo Ignacijaus Kraševskio vidurinės mokyklos – 2.2 km
- Iki vaikų darželio – 1.8 km
- Iki prekybos centro „Norfa XL“ – 1.6 km
- Iki prekybos centro „Rimi“ – 1.6 km
- Iki prekybos centro „IKI“ – 2.1 km
- Iki prekybos centro „Maxima“ – 2.2 km

Visus naujausius CAPITAL nekilnojamojo turto skelbimus rasite mūsų internetiniame puslapyje www.capital.lt. Kviečiame apsilankyti!

Kontaktiniai duomenys

Telefono numeris: +370 67030815
 Susisiekti el.paštu: inga.antanaitiene@capitalreality.com



Spartiai besivystantis mažaaukštės statybos daugiabučių namų kvartalas



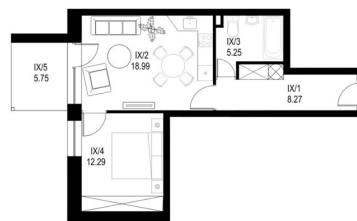
Butai pirmuose aukštuose turės kiemelius, o butai kituose aukštuose erdvius ~6 kv.m. balkonius



Statybų eiga 2026 m. kovo mėn. 31 d.



Statomas nedidelis, tik 40 butų daugiabutis su dekoratyviniu tvenkiniu, geoterminiu šildymu, lifu



MEDŽIAGOS

<p>Mušamas Stalaviršelis H</p>	<p>Prešimas su varikliu Gaminio Plovimas</p>	<p>Šukės, Šampūno, Putras</p>	<p>Šukės, Šampūno, Putras</p>
<p>Laikymo / Bėgis, Bėgis / Bėgis</p>	<p>Laminuoti grindys</p>	<p>Laminuoti grindys</p>	<p>Laminuoti grindys</p>
<p>Plėtinis</p>	<p>Plėtinis</p>	<p>Laikymo / Bėgis, Bėgis / Bėgis</p>	<p>Laikymo / Bėgis, Bėgis / Bėgis</p>

BASIC KAINOS LENTELĖS			
Kv.m.	Eur.	Kv.m./eur.	
29	14666	487	
45	18607	415	
55	23293	371	
64	22446	348	

Reikalingas įėjimas nuo 4000 litų su PVM
 Kiekvienas butas turi savąjį garažą su 2000 eurų su PVM
 Pajūris
 Tiesioginiai pajūrio butai su savais kiemeliais ir želdynais
 Nėra nuomos mokesčio už savąjį garažą

BūstoVIZIJA

ATLIEKAMI DARBAI - BASIC ĮRENGIMAS

SIENOS
 Glazyravimo kampų montavimas
 Glazyravimas, gruntavimas, dažymas
 Hidroizoliacijos įrengimas san. mažeje
 Plytelių 60x60 klijavimas san. mažeje
 Laminuotųjų durų montavimas

LUBOS
 Bėrimplaukių lubų įrengimas visame bute
 G/L lubų įrengimas san. mažeje

GRINDYS
 San. mažeje grindų betonavimas
 Laminuotoji grinduolių montavimas
 Grindų hidroizoliacijos įrengimas san. mažeje
 Plytelių 60x60 klijavimas san. mažeje

**MEŽGALŲ TRANSPORTAVIMAS, SUKĖSIMAS
 STATYBINIŲ ATLIKŲ DĖŽIŲMAS
 BUTO VALYMAS PO DARBŲ**

SANTECHNIKA
 Vandentiekio talpo įrengimas san. mažeje
 Kanalizacijos talpo įrengimas san. mažeje
 Vonios montavimas
 Vonios apjuvimas g/L
 WC rimu montavimas
 WC rimu apjuvimas g/L
 Pakabinamo unitazo montavimas
 Praustuvo montavimas
 Mašytuvo montavimas
 Dūdo komplekto montavimas
 Krosnelių montavimas
 Rankišluosčių džiovintuvo montavimas
 Įleidžiamų šviestuvų montavimas

ELEKTRA
 Elektros mechanizmas ir rėmeliai montavimas
 Skambučio montavimas
 Įleidžiamų šviestuvų montavimas

→ Dujų vamzdis gali būti leidžiamas pagal abiejoms apgėrdėmoms
 → Apdailos medžiagos gali būti leidžiamos pagal abiejoms apgėrdėmoms

MEDŽIAGOS

**STANDART
 KAINOS LENTELĖS**

Kv.m.	Eur.	Kv.m./metr.
29	17644	611
45	22773	507
55	29471	535
64	35268	551

Rekomenduojamas įrengimas nuo 4000 eurų su PVN
 Rekomenduojamas atliktas įrengimas nuo 1400 eurų su PVN
 Pastaba: Tiesiogiai sutarę gali būti leidžiamas pagal abiejoms apgėrdėmoms
 → Apdailos medžiagos gali būti leidžiamos pagal abiejoms apgėrdėmoms

**CAPITAL
 REAL ESTATE**

Inga Antanaitienė

Darykite tai, ką mokate GERIAUSIAI.
 Aš pasirūpinsiu tuo, kas Jums BRANGIAUSIA!

Jūsų nekilnojamojo turto gidė
 Inga.antanaitiene@capital.lt
 +370 670 30815

BūstoVIZIJA

ATLIEKAMI DARBAI - STANDART ĮRENGIMAS

SIENOS
 Glazyravimo kampų montavimas
 Glazyravimas, gruntavimas, dažymas
 Hidroizoliacijos įrengimas san. mažeje
 Plytelių 120x60 klijavimas san. mažeje
 Laminuotųjų durų montavimas

LUBOS
 G/L lubų įrengimas visame bute
 G/L lubų glazyravimas, gruntavimas, dažymas
 Saldinės lubų uždėtas įrengimas

GRINDYS
 San. mažeje grindų betonavimas
 Vinilines dangas „Click“ montavimas
 Laminuotųjų grinduolių montavimas
 Grindų hidroizoliacijos įrengimas san. mažeje
 Plytelių 120x60 klijavimas san. mažeje

**MEŽGALŲ TRANSPORTAVIMAS, SUKĖSIMAS
 STATYBINIŲ ATLIKŲ DĖŽIŲMAS
 BUTO VALYMAS PO DARBŲ**

SANTECHNIKA
 Vandentiekio talpo įrengimas san. mažeje
 Kanalizacijos talpo įrengimas san. mažeje
 Vonios montavimas
 Vonios apjuvimas g/L
 WC rimu montavimas
 WC rimu apjuvimas g/L
 Pakabinamo unitazo montavimas
 Praustuvo montavimas
 Mašytuvo montavimas
 Dūdo komplekto montavimas
 Krosnelių montavimas
 Rankišluosčių džiovintuvo montavimas
 Įleidžiamų šviestuvų montavimas

ELEKTRA
 Elektros mechanizmas ir rėmeliai montavimas
 Skambučio montavimas
 Įleidžiamų šviestuvų montavimas

→ Dujų vamzdis gali būti leidžiamas pagal abiejoms apgėrdėmoms
 → Apdailos medžiagos gali būti leidžiamos pagal abiejoms apgėrdėmoms