



PARDAVIMAS

## PARDUODAMAS BUTAS KAŠTONŲ G., LEIPALINGIO MSTL., DRUSKININKŲ SAV., 114.11 M2 PLOTO, 5 KAMBARIAI

**37 500 €** (328.63 €/m<sup>2</sup>)

### PAGRINDINĖ INFORMACIJA

Plotas	Aukštas	Kambariai
<b>114.11 m<sup>2</sup></b>	<b>1/1</b>	<b>5</b>

Kaina:	<b>37 500 € (328.63 €/m<sup>2</sup>)</b>
Statusas:	Aktyvus
Statybos metai:	1903
Įrengimo lygis	Reikalingas remontas
Šildymas	Array
Pastato tipas	Mūrinis
Pardavimas ar nuoma	Pardavimas
Ypatumai:	Su baldais, Vonia, Langai su stiklo paketais, Tualetas ir vonia atskirai

## Papildoma informacija

2 ir 3 kambarių butai su 39,88 aro žemės sklypo dalimi istoriniame pastate Leipalingyje

#### BENDRA INFORMACIJA:

Pardavimo kaina: 37500 Eur

Adresas: Kaštonų g. 10, Leipalingis

Bendras plotas: 114,11m<sup>2</sup>

Aukštas: 1/1

Kambariu sk: 5

Namo tipas: mūrinis

Statybos m. 1903 m.

#### INFORMACIJA APIE BUTUS:

Aukštos lubos. Penki kambariai, atskiros virtuvės zonos.

#### PATALPŲ ĮRANGA IR APDAILA:

Sienos: Dažytos

Grindys: plytelės, medinės lentos

Langai : plastikiniai su stiklo paketais, orientuoti pietų ir šiaurės kryptimis

Durys: medinės

#### KOMUNIKACIJOS

Elektra: yra

Dujos: nėra

Vandentiekis: miesto

Kanalizacija: miesto

#### BALDAI IR BUITINĖ TECHNIKA:

Parduodamas su juose esančiais baldais.

#### KITA INFORMACIJA:

Namas patogioje vietoje. Puiki galimybė pasijusti istorijos dalimi – namas įrašytas į nekilnojamųjų kultūros vertybių registrą.

Butams priklauso 3988/6457 dalis žemės sklypo. Aukštos lubos. Labai rami vieta.

#### SUSISIEKIMO INFRASTRUKTŪRA:

11,3km iki Druskininkų centro

1,1km iki bažnyčios

700m iki viešojo transporto stotelės

12km iki Druskininkų autobusų stoties

#### SOCIALINĖ INFRASTRUKTŪRA

250m iki Druskininkų sav. Leipalingio pagrindinės mokyklos

250m iki Druskininkų sav. Leipalingio lopšelio-darželio „Liepaitė“

600m iki Leipalingio ambulatorijos

12,2km iki Druskininkų policijos komisariato

12,9km iki VŠĮ Druskininkų ligoninės

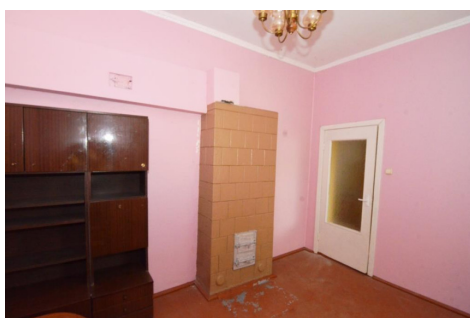
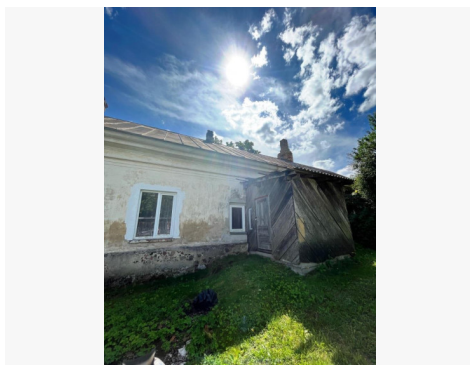
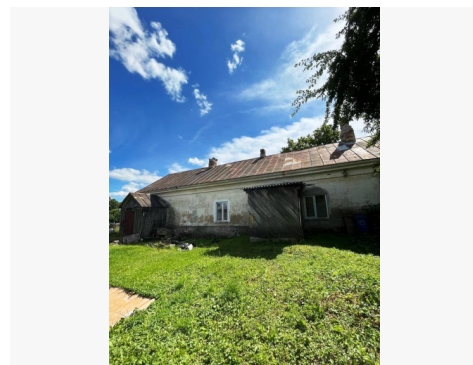
700m iki prekybos centro Aibė

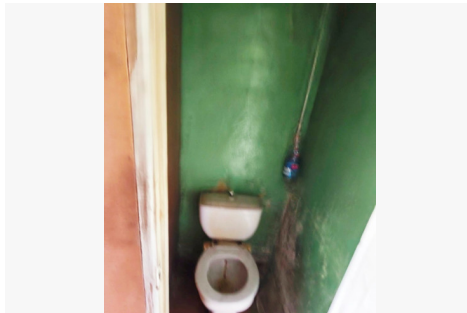
Visus naujausius CAPITAL nekilnojamojo turto skelbimus rasite mūsų internetiniame puslapyje [www.capital.lt](http://www.capital.lt). Kviečiame apsilankyti!

## Kontaktiniai duomenys

Telefono numeris: +370 687 37 575

Susisiekti el.paštu: [rimvydas.buchas@capitalrealty.com](mailto:rimvydas.buchas@capitalrealty.com)



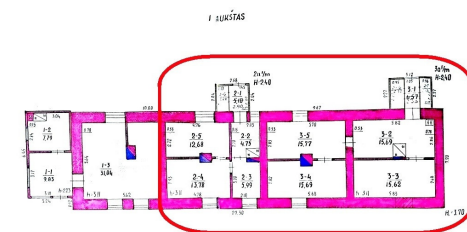
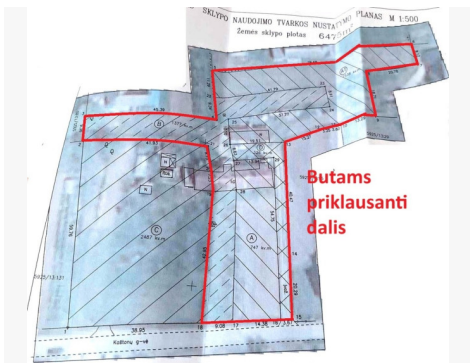
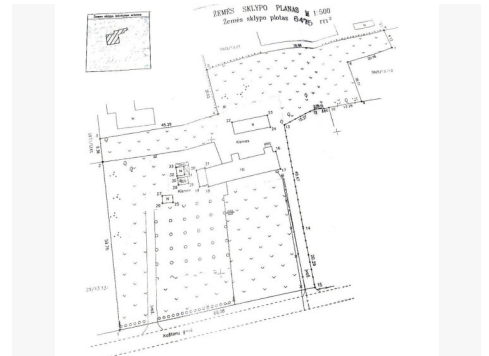


**LEIPALINGIO DVARO SODININKO NAMAS**

XIX amžiuje kartu su kitais Leipalingio dvaro statiniais buvo pastatytas ir namas sodininkui, kuris rūpinosi 5 ha dvaro sode. Čia, dešimt metų po to, kai dvaras savininkai. Dalį sodo namoje kai kurie Leipalingio miestelio žydai. Jie obelų, čempionėdavo. Abiūs sovietmečiu, sodo teritorija buvo skirstoma individualiai sklypų stovyklai, todėl senosios dvaro obelų buvo iškirto, o vietą jų gyventojai savo sklypuose sodino naujas veislybotes.

**LEIPALINGIS MANOR'S GARDENER HOUSE**

In the 19th century, together with the other Leipalingis manor structures, a house was built for the gardener, who looked after the 5-hectare garden. The apple harvest was of benefit not only to the owners of the manor. Part of the garden was rented by some Jews of Leipalingis. They exported the apples. During the Soviet period, the territory of the garden was divided into plots of land for use by individuals, so the old apple trees of the manor were cut down and in their place the residents planted new varieties of apple trees.





**CAPITAL**  
Nekilnojamosis turtas

*Rimvydas Buchas*

**DIAMOND CLUB**

Reikia pagalbos parduodant  
ar perkant nekilnojamąjį turtą?  
Galiu būti Jūsų asmeninis brokeris!

[rimvydas.buchas@capital.lt](mailto:rimvydas.buchas@capital.lt)  
**+370 687 37 575**

