



PARDAVIMAS

## PARDUODAMAS BUTAS KLAIPĖDOS PL., PALANGOS M., PALANGOS M. SAV., 67 M<sup>2</sup> PLOTU, 3 KAMBARIAI

**105 000 €** (1 567.16 €/m<sup>2</sup>)

### PAGRINDINĖ INFORMACIJA

|                                      |                       |                       |
|--------------------------------------|-----------------------|-----------------------|
| Plotas<br><b>67.00 m<sup>2</sup></b> | Aukštas<br><b>1/1</b> | Kambariai<br><b>3</b> |
|--------------------------------------|-----------------------|-----------------------|

|                     |   |
|---------------------|---|
| Kaina:              | <b>105 000 € (1 567.16 €/m<sup>2</sup>)</b> |
| Statusas:           | Aktyvus                                     |
| Statybos metai:     | 1987  |
| Įrengimo lygis      | Pilnai įrengtas                             |
| Šildymas            | Array                                       |
| Pardavimas ar nuoma | Pardavimas                                  |

### Papildoma informacija

Parduodamos dvi įrengtos patalpos šalia miškelio, Palangoje,

Klaipėdos pl.:

#### BENDRA INFORMACIJA:

- Adresas: Klaipėdos pl. 65B, Palanga.
- Statyba: 1987 m.
- Pastato tipas: plytos.
- Paskirtis: Patalpa – salė.
- Aukštas: 1a. iš 1 a.
- Plotas: vienos patalpos plotas – 45,39kv.m., kitos patalpos – 21,27 kv.m. (su požeminiu rūsiu (20,72 kv.m.), kurį galima įsirengti).

- Baigtumas: 100 proc.
- Šildymas: elektra (oras-oras šildymo sistema).
- Komunikacijos: miesto (vanduo, elektra, nuotekos).
- Yra galimybė virš pastato išsikelti antrą aukštą (iki 4,5 m., inicijuojamas projektas).
- Patalpos šalia miškelio, aplinką supa žaluma, pušys – labai gražus vaizdas.
- Parduodamas su visais baldais ir buitine technika.
- Automobilio parkavimas šalia pastato.
- Patalpos puikiai tinka tiek nuolatiniam gyvenimui, tiek poilsiui ar nuomos verslui.

#### IŠPLANAVIMAS

Abi patalpos turi savo atskirus įėjimus ir yra šalia viena kitos.

Pirmos patalpos išplanavimas (45,39 kv.m.):

- Virtuvė sujungta kartu su svetaine, atskiras miegamasis ir san.mazgas (dušas ir wc vienoje patalpoje).

Antros patalpos išplanavimas (21,27 kv.m.):

- Studio tipo patalpa su atskiru san.mazgu. (dušas ir wc kartu).

#### ĮRENGIMAS

- Sienos: dažytos (apšiltintos 15 cm)
- Lubos: įtempiamos (apšiltintos)
- Grindys: laminatas.
- Langai: plastikiniai vitrininiai.
- San. mazgas: plytelės.
- Visur sudėtos apsauginės lauko žaliuzės.

#### LOKACIJA

Strategiškai labai gera vieta, patogus asfaltuotas privažiavimas, nuošaliau nuo pagrindinės gatvės. Šalia eina dviračių takas, netoliese visa reikalinga miesto infrastruktūra: prekybos

centrai, įvairios įstaigos.

\*apžiūra galima ir savaitgaliais

\*pirkėjams agentūros paslaugos nekainuoja

\*kreipkitės dėl bet kokios informacijos

\*Marija +37065671950

Daugiau skelbimų rasite [www.kurortont.lt](http://www.kurortont.lt)

## Kontaktiniai duomenys

Telefono numeris: +370 656 71950

Susisiekti el.paštu: [marija@kurortont.lt](mailto:marija@kurortont.lt)

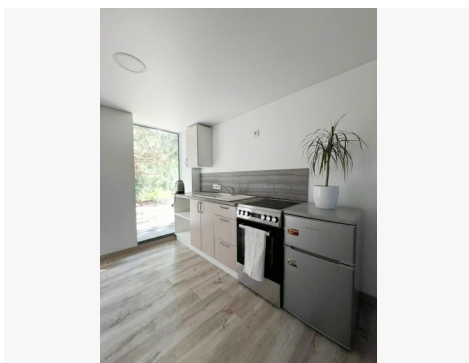


Image not found or type unknown

