



PARDAVIMAS

## PARDUODAMAS BUTAS MOKSLININKŲ G., VISORIAI, VILNIAUS M., VILNIAUS M. SAV., 46.80 M<sup>2</sup> PLOTO 2 KAMBARIAI

**161 460 €** (3 450.00 €/m<sup>2</sup>)

### PAGRINDINĖ INFORMACIJA

Plotas	Aukštas	Kambariai
<b>46.80 m<sup>2</sup></b>	<b>1/4</b>	<b>2</b>

Kaina: **161 460 € (3 450.00 €/m<sup>2</sup>)**

Statusas: Aktyvus

Statybos metai: 2027

Įrengimo lygis: Dalinė apdaila

Šildymas: Array

Pastato tipas: Mūrinis

Pardavimas ar nuoma: Pardavimas

Ypatumai: Balkonas, Kodinė laiptinės spyna, Šarvuotos durys, Langai su stiklo paketais, Lauko terasa, Terasa, Vaizdo kameros, Asfaltuotas privažiavimas, Rekuperacinė sistema

### Papildoma informacija

Naujas NT projektas Visoriuose – Teoremos!

Prasideda butų rezervacijos

Įsivaizduokite vietą, kur ramybė susilieja su miesto pulsavimu, kur pušyno žaluma kviečia stabtelėti, o namai – kviečia pasilikti. „Teoremos“ – tai naujai statomas gyvenamųjų namų kvartalas, sukurtas tiems, kurie vertina kokybę, bendruomenę ir prasmingą kasdienybę.

<https://teoremos.lt/>

INFORMACIJA APIE BUTĄ:

- Buto plotas: 46,8 kv. m;
- Kambarių skaičius: 1;
- Aukštas: 1 iš 4;
- Langų kryptis: vakarai;
- Terasos plotas: 5,54 kv. m;
- Šildymas: grindinis, centrinis kolektorinis su individualia apskaita;
- Įrengimas: dalinė apdaila

Projekto adresas: Mokslininkų g.1A, Vilnius.

#### PROJEKTO PRIVALUMAI:

Butai su terasomis į mišką

Grindinis šildymas

A++ energinė klasė

Požeminė automobilių stovėjimo aikštelė

Sandėliukai

Vidinis kiemas – ypatingai jaukus, su vaikų žaidimų ir poilsio erdve

Fasadai ir turėklai su lietuviškos pušies raštais, pastato formose – medžių lajų užuominos

Butai per du aukštus!

#### PLATUS BUTŲ PASIRINKIMAS:

1 kamb.: 30 – 35 kv.m.

2 kamb.: 36- 46 kv.m.

3 kamb.: 51- 69 kv.m.

4 kamb.: 80 – 102 kv.m.

5 kamb: 92 kv.m.

Visi butų pasirinkimai: <https://teoremos.lt/>

PROJEKTO VYSTYTOJAS:

13 metų veikianti „Lithome“ įmonių grupė iš viso Vilniuje yra įgyvendinusi daugiau kaip 50+ būsto projektų, kurių vertė siekia 100 mln.€. Šiais metais be „TEOREMOS“ projekto vystomi ir parduodami šie projektai: ŠILO 23 | SIETYNO3 | ALGIRODO PROMENADA | CITY MORE

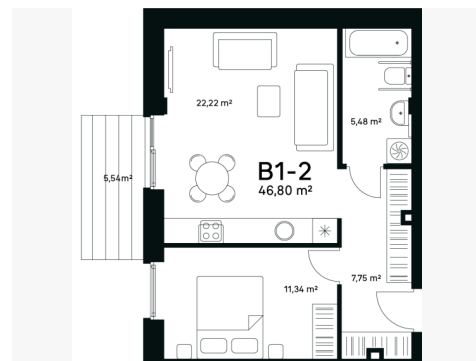
[www.lithome.lt](http://www.lithome.lt)

## Kontaktiniai duomenys

Telefono numeris: +370 614 01 391

Susisiekti el.paštu: [justinas@lithome.lt](mailto:justinas@lithome.lt)





PROJEKTĄ PLĖTOJA  
**LITHOME**  
Rūpestingai apgalvoti namai

**13+**  
metų patirties

**1300+**  
laimingai įsikūrusių šeimų

APDOVANOJIMŲ VERTI NAMAI

Teo mos LITHOME

Susisiekime

**Justinas**  
+370 614 01 391  
justinas@lithome.lt

**Sandra**  
+370 692 42 549  
sandra@lithome.lt