



PARDAVIMAS

PARDUODAMAS BUTAS MOKSLININKŲ G., VISORIAI, VILNIAUS M., VILNIAUS M. SAV., 51.45 M² PLOTO 3 KAMBARIAI

195 510 € (3 800.00 €/m²)

PAGRINDINĖ INFORMACIJA

Plotas	Aukštas	Kambariai
51.45 m²	4/4	3

Kaina: **195 510 € (3 800.00 €/m²)**

Statusas: Aktyvus

Statybos metai: 2027

Įrengimo lygis: Dalinė apdaila

Šildymas: Array

Pastato tipas: Mūrinis

Pardavimas ar nuoma: Pardavimas

Ypatumai: Balkonas, Kodinė laiptinės spyna, Šarvuotos durys, Langai su stiklo paketais, Lauko terasa, Terasa, Vaizdo kameros, Asfaltuotas privažiavimas, Rekuperacinė sistema

Papildoma informacija

Naujas NT projektas Visoriuose – Teoremos!

Prasideda butų rezervacijos

Įsivaizduokite vietą, kur ramybė susilieja su miesto pulsavimu, kur pušyno žaluma kviečia stabtelėti, o namai – kviečia pasilikti. „Teoremos“ – tai naujai statomas gyvenamųjų namų kvartalas, sukurtas tiems, kurie vertina kokybę, bendruomenę ir prasmingą kasdienybę.

<https://teoremos.lt/>

INFORMACIJA APIE BUTĄ:

- Buto plotas: 52,66 kv. m;
- Kambarių skaičius: 3;
- Aukštas: 3 iš 4;
- Langų kryptis: vakarai, šiaurė;
- Terasos plotas: 7,67 kv. m;
- Šildymas: grindinis, centrinis kolektorinis su individualia apskaita;
- Įrengimas: dalinė apdaila

Projekto adresas: Mokslininkų g.1A, Vilnius.

PROJEKTO PRIVALUMAI:

Butai su terasomis į mišką

Grindinis šildymas

A++ energinė klasė

Požeminė automobilių stovėjimo aikštelė

Sandėliukai

Vidinis kiemas – ypatingai jaukus, su vaikų žaidimų ir poilsio erdve

Fasadai ir turėklai su lietuviškos pušies raštais, pastato formose – medžių lajų užuominos

Butai per du aukštus!

PLATUS BUTŲ PASIRINKIMAS:

1 kamb.: 30 – 35 kv.m.

2 kamb.: 36- 46 kv.m.

3 kamb.: 51- 69 kv.m.

4 kamb.: 80 – 102 kv.m.

5 kamb: 92 kv.m.

Visi butų pasirinkimai: <https://teoremos.lt/>

PROJEKTO VYSTYTOJAS:

13 metų veikianti „Lithome“ įmonių grupė iš viso Vilniuje yra įgyvendinusi daugiau kaip 50+ būsto projektų, kurių vertė siekia 100 mln.€. Šiais metais be „TEOREMOS“ projekto vystomi ir parduodami šie projektai: ŠILO 23 | SIETYNO3 | ALGIRODO PROMENADA | CITY MORE

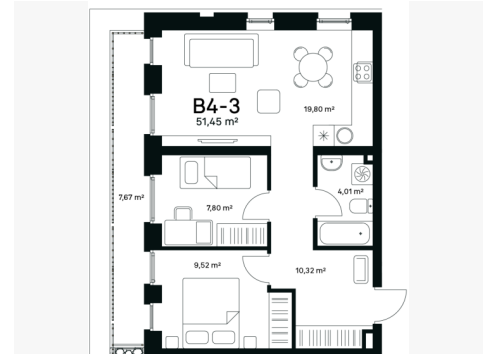
www.lithome.lt

Kontaktiniai duomenys

Telefono numeris: +370 614 01 391

Susisiekti el.paštu: justinas@lithome.lt





PROJEKTA PLĖTOJA

LITHOME

Rūpestingai apgalvoti namai

13+
metų patirties

1300+
laimingai įsikusių šeimų

APDOVANOJIMU VERTI NAMAI

Teo - re - mos LITHOME

Susisiekime

Justinas
+370 614 01 391
justinas@lithome.lt

Sandra
+370 692 42 549
sandra@lithome.lt