



PARDAVIMAS

**PARDUODAMAS BUTAS MOKYKLOS G.,  
MOKYKLOS, KLAIPĖDOS M., KLAIPĖDOS M.  
SAV., 43.00 M<sup>2</sup> PLOTO 2 KAMBARIAI****118 000 €** (2 744.19 €/m<sup>2</sup>)**PAGRINDINĖ INFORMACIJA**

Plotas	Aukštas	Kambariai
<b>43.00 m<sup>2</sup></b>	<b>2/5</b>	<b>2</b>

Kaina:	<b>118 000 € (2 744.19 €/m<sup>2</sup>)</b>
Statusas:	Aktyvus
Statybos metai:	1964
Įrengimo lygis	Pilnai įrengtas
Šildymas	Array
Pastato tipas	Mūrinis
Pardavimas ar nuoma	Pardavimas

**Papildoma informacija**

Teiraukitės telefonu:

+37065742770 Monika

STILINGAI SUREMONTUOTAS 2 KAMBARIŲ BUTAS SU VAIZDU Į TRINYČIŲ PARKĄ – PUIKI VIETA GYVENIMUI IR INVESTICIJAI

## PAGRINDINĖ INFORMACIJA

Mokyklos g, Mokyklos rajonas, Klaipėda

Plotas: 43 m<sup>2</sup>

Kambarių sk.: 2

Aukštas: 2 iš 5

Statybos metai: 1964

Pastato tipas: mūrinis

Šildymas: centrinis

Įrengimas: pilnai įrengtas

Langų orientacija: pietūs / vakarai

#### PAGRINDINIAI BUTO PRIVALUMAI

Išskirtinis vaizdas į Trinyčių (Malūnų) parką

Vienas didžiausių šio buto privalumų – vaizdas į žaliąją zoną, kuris suteikia ramybės, privatumo ir papildomos vertės kasdieniam gyvenimui.

Pilnai suremontuotas butas – modernus ir kokybiškas įrengimas

Prieš ~1,5 metų atliktas pilnas remontas:

pakeista elektros instaliacija

atnaujinti vamzdiniai

kokybiška ir šiuolaikiška apdaila

Galima iš karto gyventi be papildomų investicijų.

Šviesus ir jaukus butas

Pietų ir vakarų kryptys užtikrina daug natūralios šviesos visą dieną bei jaukius vakarus namuose.

Mūrinis namas

Mūriniai namai vertinami dėl geresnės garso izoliacijos ir ilgaamžiškumo.

Strategiškai puiki vieta

Vos kelios minutės iki miesto centro, o kartu – žaluma ir parkas prie pat namų.

Senamiestis pasiekiamas pėsčiomis

Iki Klaipėdos senamiesčio – apie 15 minučių pėsčiomis.

#### LOKACIJA

Mokyklos g. – vieta, kur susijungia miesto patogumas ir gamtos artumas.

Trinyčių parkas prie pat namų

Greitas susisiekimas su centru

Netoliese parduotuvės, mokyklos, darželiai

Patogus viešasis transportas

Tai viena universaliausių vietų tiek gyvenimui, tiek investicijai Klaipėdoje.

#### DARŽELIAI

Klaipėdos lopšelis-darželis „Žilvitis“ – ~120 m

Klaipėdos lopšelis-darželis „Šaltinėlis“ – ~750 m

Klaipėdos lopšelis-darželis „Vėtrungėlė“ – ~1 km

#### MOKYKLOS

Mokykla – ~450 m

#### PARDUOTUVĖS

Parduotuvės – ~240 m

#### STOTELĖS

Viešojo transporto stotelė – ~190 m

## APLINK ESANTI INFRASTRUKTŪRA

Trinyčių (Malūno tvenkinio) parkas

Pėsčiųjų ir dviračių takai

Kavinės ir paslaugų vietos

Prekybos centrai ir kasdienės paslaugos

Greitai pasiekiamas miesto centras ir senamiestis

## KAM TINKA ŠIS BUTAS?

Jaunai porai ar vienam asmeniui

Ieškantiems kokybiškai įrengto būsto geroje vietoje

Investuotojui – puikus variantas nuomai

Vertinantiems gamtos ir miesto balansą

Norintiems gyventi šalia centro, bet ne miesto šurmulyje

## KODĖL TAI PUIKI INVESTICIJA?

Lokacija prie parko visada išlaiko aukštą paklausą

Suremontuotas būstas = mažesnės papildomos išlaidos

Patogi kvadratūra nuomai ir gyvenimui

Centras ir senamiestis lengvai pasiekiami

Tokie butai su vaizdu į parką rinkoje atsiranda retai ir sulaukia didelio susidomėjimo.

Papildoma nauda pirkėjui

Bendradarbiaujame su SEB, Swedbank, Luminor, BigBank, Artea, Urbo banku, Citadele bei kredito unijomis

Bankuose netaikomas administravimo mokestis

Padedame gauti finansavimą ir dirbantiems užsienyje

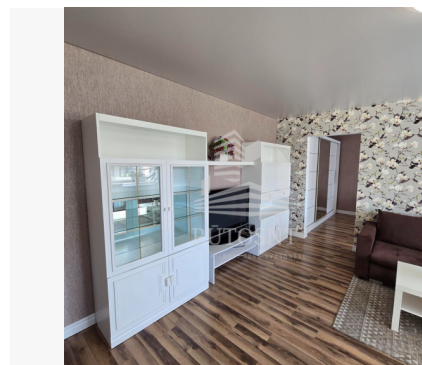
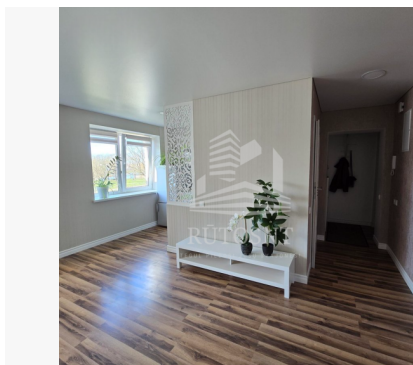
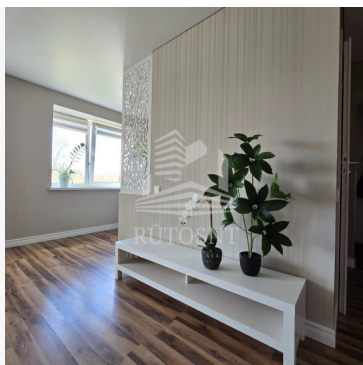
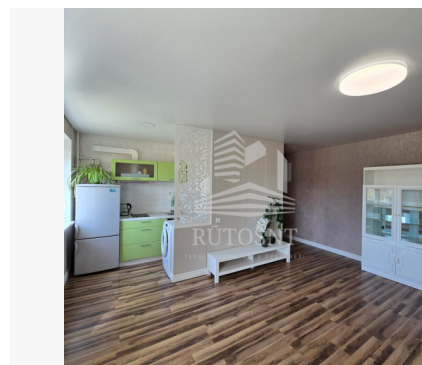
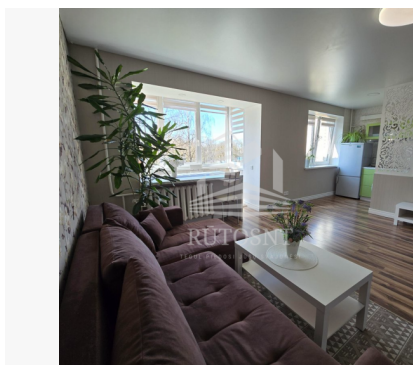
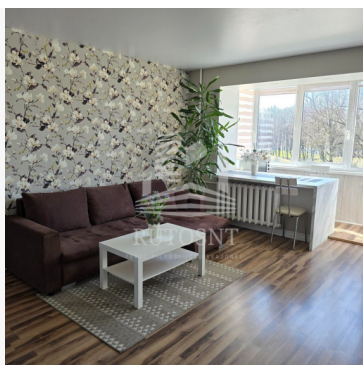
Konsultuojame ir koordinuojame visą pirkimo procesą iki sandorio užbaigimo

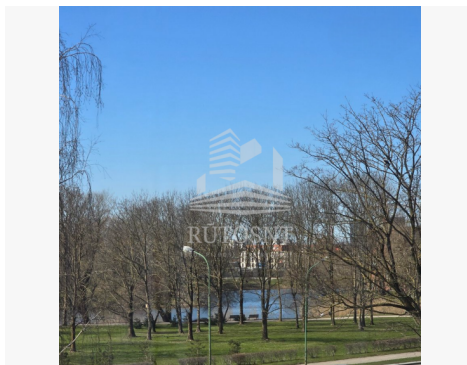
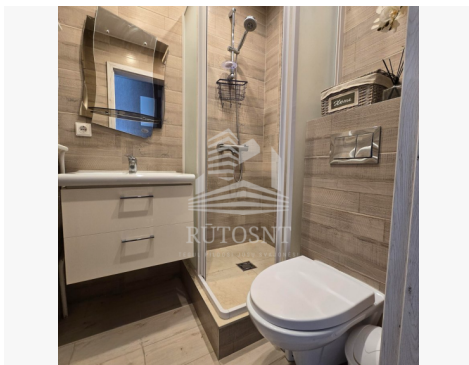
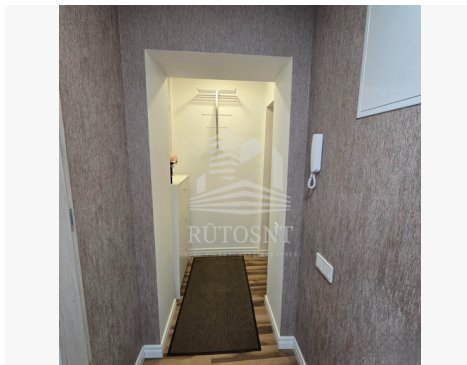
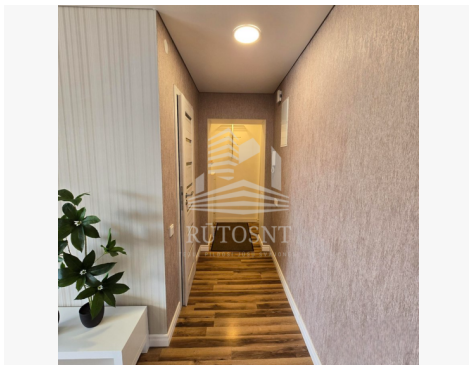
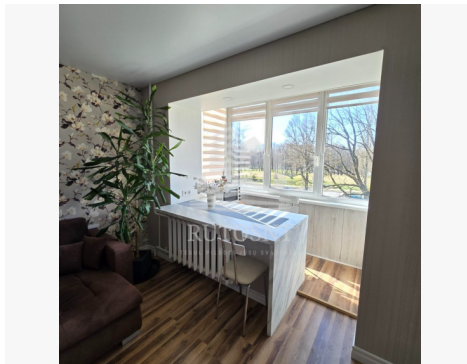
Skelbimo ID 140123

## Kontaktiniai duomenys

Telefono numeris: +37065742770

Susisiekti el.paštu: [savickaite@rutosnt.lt](mailto:savickaite@rutosnt.lt)





**JŪSŲ BŪSTO FINANSAVIMAS**

Paprastai. Greitai.  
Be laisvės administravimo procedūrų.

**ADMINISTRAVIMO KOLEKTIVIS BANKO - 0 EUR**  
Kai kuriais atvejais galite sutaupyti iki kelių tūkstančių eurų.

<p><b>Dirbate užsienyje?</b> Palaikome visų šalių valiutas. Tiesiog finansavimas yra greitesnis.</p>	<p><b>Rūpinamės visais procesais</b> Mes rūpinamės visais, iki - visų dokumentų.</p>	<p><b>Sprendimai pagal Jūsų situaciją</b> Sprendimai priimami, atsižvelgiant į Jūsų situaciją.</p>
----------------------------------------------------------------------------------------------------------	------------------------------------------------------------------------------------------	--------------------------------------------------------------------------------------------------------

**DIRBAME SU VISAIS LIETUVOS BANKAIS BEI KREDITO UNIJOMIS**  
\*Naudoti pinigai administravimo procedūrai gali būti skaitomi.

**PASTITIKINKITE SAVO GALIMYBES ŠIANDIEN** Rūta Savickaitė +370 662 23 391