



PARDAVIMAS

## PARDUODAMAS BUTAS NIDOS G., KLAIPĖDOS M., KLAIPĖDOS M. SAV., 33.96 M2 PLOTO, 1 KAMBARIAI

**89 000 €** (2 620.73 €/m<sup>2</sup>)

### PAGRINDINĖ INFORMACIJA

Plotas <b>33.96 m<sup>2</sup></b>	Aukštas <b>2/5</b>	Kambariai <b>1</b>
--------------------------------------	-----------------------	-----------------------

Kaina:	<b>89 000 € (2 620.73 €/m<sup>2</sup>)</b>
Statusas:	Aktyvus
Statybos metai:	1976
Įrengimo lygis	Suremontuotas
Šildymas	Array
Pastato tipas	Mūrinis
Pardavimas ar nuoma	Pardavimas
Ypatumai:	Balkonas, Kodinė laiptinės spyna, Vonia, Šarvuotos durys, Langai su stiklo paketais, Rūsysis

## Papildoma informacija

### NAUJAI ĮRENGTAS 1.5 KAMBARIO BUTAS SU BALKONU IR RŪSIU

Parduodamas ką tik suremontuotas butas Nidos gatvėje itin patogiam antrame aukšte. Buto langai – pietuose, tad butas saulėtas, šiltas ir jaukus. Funkcionalus, patogaus išplanavimo, neapstatytas baldais – todėl galėsite laisvai įgyvendinti savo interjero idėjas ir susikurti jaukią aplinką. Didelis balkonas – jaukiems momentams su arbatos puodeliu ar gera knyga.

Labai patogi lokacija – 100 metrų spinduliu – parduotuvės, gydymo įstaigos, viešojo transporto stotelės.

Šis jaukus ir funkcionalus butas gali būti Jūsų naujaisiais namais ar puikia investicija!

-----  
Dėl apžiūros skambinkite +37060751773 ar registruokitės el.paštu: regina.zilinskiene@capital.lt

-----  
PIRKĖJUI TARPININKAVIMO MOKESTIS NETAIKOMAS.

#### BENDRA INFORMACIJA:

- Kaina: 89000 Eur;
- Adresas: Nidos g. 40A, Klaipėda;
- Bendras plotas: 33.96 kv.m;
- Kambarių skaičius: 1.5;

- Balkonas;
- Aukštas: 2 iš 5;
- Statybos m.: 1976;
- Rūsysis.

---

**PRIVALUMAI:**

- Butas ką tik po remonto – nauja grindų, sienų danga, nauja elektros instaliacija, vamzdynai;
- Itin patogus buto funkcinis išplanavimas, galima turėti miegamąjį ir svetainę patogiai atskirtus;
- Langų kryptis – pietūs;
- Atviras vaizdas per langą;
- Erdvus balkonas;
- Butas – ne kampinis, šviesus;
- Rūsysis;
- Ekonomiškas buto išlaikymas, nedideli mokesčiai už šildymą – name reguliuojamas šildymas pagal lauko temperatūrą;
- Išvystyta infrastruktūra – visi strateginiai objektai – šalia.

---

**BUTO IŠPLANAVIMAS:**

- Koridorius: 4,57 kv.m.;
- Virtuvė: 8,25 kv.m.;
- Kambarys: 17,52 kv.m.;
- Vonios kambarys: 3,67 kv.m.

---

**ĮRANGA IR APDAILA:**

- Sienos: dažytos;
- Grindys: laminatas;
- Lubos: dažytos;
- Langai: plastikiniai. Kryptis – Pietūs;
- Įėjimo durys: šarvuotos;
- Šildymas: centrinis, reguliuojamas.

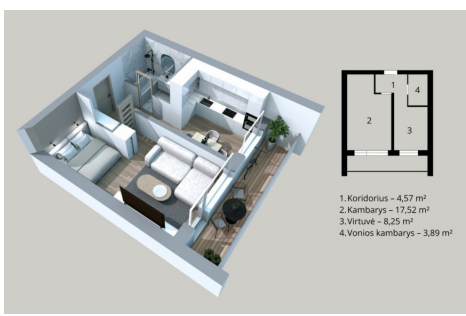
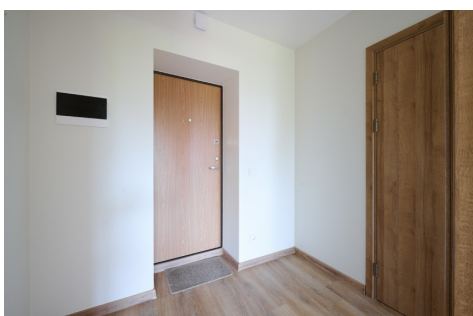
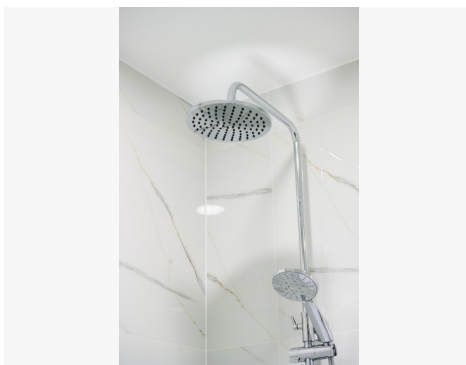
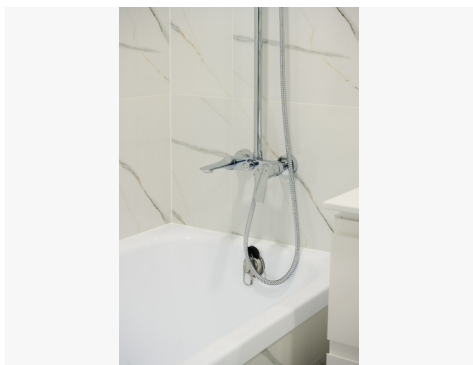
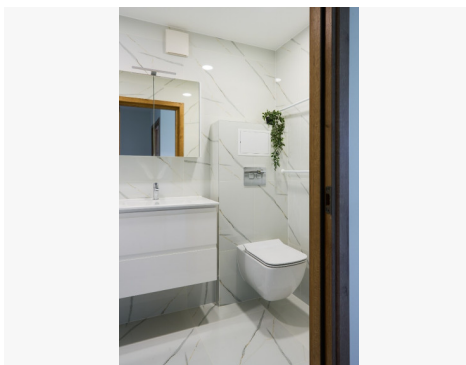
---

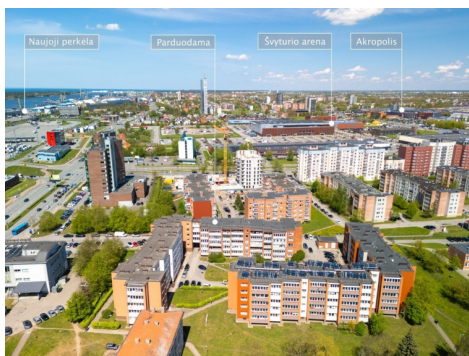
----- Visus naujausius CAPITAL nekilnojamojo turto skelbimus rasite mūsų internetiniame puslapyje [www.capital.lt](http://www.capital.lt). Kviečiame apsilankyti!

## Kontaktiniai duomenys

Telefono numeris: +370 607 51773

Susisiekti el.paštu: [regina.zilinskiene@capital.lt](mailto:regina.zilinskiene@capital.lt)





**CAPITAL**  
KLAIPEDA

*Regina Karina  
Žilinskienė*

Galiu būti jūsų asmeninė  
brokėre!

+370 (607) 51773  
[regina.zilinskiene@capital.lt](mailto:regina.zilinskiene@capital.lt)  
[www.capital.lt](http://www.capital.lt)