



PARDAVIMAS

## PARDUODAMAS BUTAS PAKRAŠČIO G., VILNIAUS M., VILNIAUS M. SAV., 58.15 M2 PLOTU, 3 KAMBARIAI

### 340 000 € (5 846.95 €/m<sup>2</sup>)

### PAGRINDINĖ INFORMACIJA

Plotas	Aukštis	Kambariai
<b>58.15 m<sup>2</sup></b>	<b>6/7</b>	<b>3</b>

Kaina:	<b>340 000 € (5 846.95 €/m<sup>2</sup>)</b>
Statusas:	Aktyvus
Statybos metai:	2023
Įrengimo lygis	Tvarkingas
Šildymas	Array
Pastato tipas	Mūrinis
Pardavimas ar nuoma	Pardavimas

## Papildoma informacija

STILINGAS IR ERDVUS, 3 KAMBARIŲ BUTAS, MARKUČIUOSE SU VAIZDU Į VILNELĖS UPE, REALCO PROJEKTE „Prie Vilnelės“ – modernus gyvenamųjų namų kompleksas, įsikūręs tarp Vilniaus centro ir Pavilnių regioninio parko. Šalia esantys Belmonto miškai, Vilnelės pakrantės, dviračių takai ir sporto aikštynai suteikia puikias galimybes aktyviam laisvalaikiui bei poilsiui gamtoje. Tuo pačiu Senamiestį, Paupį ir miesto centrą pasieksite vos per kelias minutes.

Butas įrengtas moderniai ir jaukiai, pasižymi patogiu išplanavimu: erdvi svetainė su virtuve, du miegamieji bei vonios kambarys. Šviesios erdvės ir funkcionalūs sprendimai užtikrina komfortišką kasdienį gyvenimą.

Komplekso gyventojams taip pat skirta ant stogo įrengta terasa su poilsio baldais ir grilinimo zona – puiki vieta leisti laiką su šeima ar draugais.

Tai puikus pasirinkimas ieškantiems ramios aplinkos gamtos apsuptyje, tačiau nenorintiems atsisakyti miesto teikiamų privalumų. Vos keli žingsniai iki Vilnelės, žaliųjų zonų, jaukių restoranų ir gyvybingo Paupio kvartalo kuria išskirtinę gyvenimo kokybę.

-----  
 Taip pat, už papildomą mokestį galime parduoti:  
 – parkavimo vieta (+30.000 Eur).

#### PRIVALUMAI:

- Patogus ir funkcionalus buto išplanavimas;
- Dideli langai užtikrins pakankamą natūralios šviesos srautą;

- Tvarkinga ir švari laiptinė;
- Itin darni ir bendruomeniška kaimynystė;
- Uždara teritorija, aplinka stebima vaizdo kameromis;
- Ant namo stogo įrengta didelė, bendra panoraminė terasa su griliumi, lauko baldais, sėdmaišiais bei reguliuojamu nuo lietaus stogu;
- Kieme įrengta vaikų žaidimų aikštelė, krepšinio aikštelė, poilsio zonos;
- Aplink išvystyta dviračių takais, vos per kelias minutes, pasiekiamas Senamiestis, miesto centras, Paupio turgus bei jaukios kavainukės ar parduotuvėlės;
- Sutvarkyta ir apželdinta aplinka;
- Už papildomą mokestį galime parduoti ir parkavimo vieta (+30.000 Eur);
- 10min iki Paupio!

---

#### BENDRA INFORMACIJA:

- Bendras plotas – 58.15 kv.m;
- Kambarių skaičius – 3;
- Šildymas – centrinis–kolektorinis;
- Aukštas – 6/7
- Namų tipas – mūrinis;
- Energetinė klasė – A+;
- Statytojas Realco, projektas "Prie Vilnelės".

---

#### ATSTUMAI:

~ 3 km iki Katedros aikštės.

#### AUTOBUSŲ STOTELĖS

~ 120 m Vilnelės st.

~ 290 m Markučiai st.

~ 520 m Zarasų st

#### PREKYBOS CENTRAI

~ 130 m „Maxima“

~ 180 m „Aibė“

~ 690 m „Rimi“

#### MOKYKLOS

~ 710 m Upės pradinė mokykla

~ 1,1 km Vilniaus Filaretų pradinė mokykla

~ 1,1 km "Šaltinėlio" privati mokykla

#### DARŽELIAI

~ 60 m Vilniaus Markučių lopšelis-darželis

~ 920 m Vilniaus lopšelis-darželis "Šypsena"

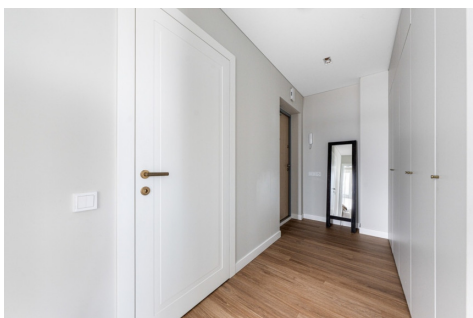
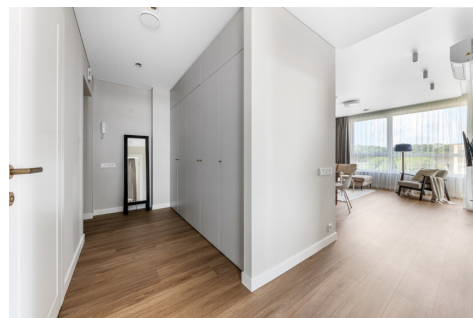
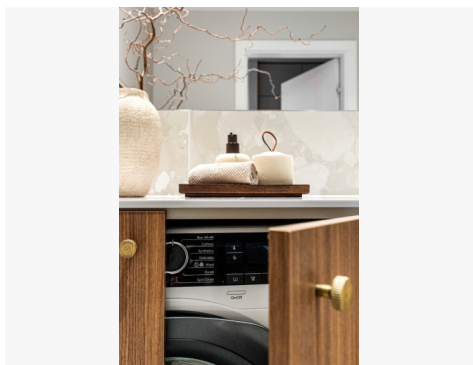
~ 1,2 km Vilniaus lopšelis-darželis "Užupiukas" Visus naujausius CAPITAL nekilnojamojo turto skelbimus rasite mūsų internetiniame puslapyje [www.capital.lt](http://www.capital.lt). Kviečiame apsilankyti!

## Kontaktiniai duomenys

Telefono numeris: +37068451978

Susisiekti el.paštu: [paulius.banevicius@capitalrealty.com](mailto:paulius.banevicius@capitalrealty.com)





3 KAMBARIŲ BUTO EKSPLIKACIJA  
BENDRAS PLOTAS - 58.15 KV.M.

