



PARDAVIMAS

## PARDUODAMAS BUTAS PIEVŲ TAKO G., KLAIPĖDOS M., KLAIPĖDOS M. SAV., 126.01 M2 PLOTO, 4 KAMBARIAI

**384 500 €** (3 051.35 €/m<sup>2</sup>)

### PAGRINDINĖ INFORMACIJA

|                                       |                       |                       |
|---------------------------------------|-----------------------|-----------------------|
| Plotas<br><b>126.01 m<sup>2</sup></b> | Aukštas<br><b>1/3</b> | Kambariai<br><b>4</b> |
|---------------------------------------|-----------------------|-----------------------|

|                     |   |
|---------------------|---|
| Kaina:              | <b>384 500 € (3 051.35 €/m<sup>2</sup>)</b> |
| Statusas:           | Aktyvus                                     |
| Statybos metai:     | 2023  |
| Įrengimo lygis      | Pilnai įrengtas                             |
| Šildymas            | Array                                       |
| Pastato tipas       | Mūrinis                                     |
| Pardavimas ar nuoma | Pardavimas                                  |

## Papildoma informacija

Modernumo ir istorijos dermė. Miesto pulsas ir ramybė vienoje vietoje.

Siūlome galimybę įsigyti išskirtinį naujos statybos 4–5 kambarių butą pačiame Klaipėdos centre – tai idealus pasirinkimas 4–5 asmenų šeimai, vertinančiai komfortą, kokybę ir unikalią miesto atmosferą. Šis butas – unikalus savo funkcionalumu ir galimybėmis.

Parduodamas butas – dažytomis sienomis, lubomis, įmontuotais šviestuvais, plytelėmis viename vonios kambaryje. Papildomam patogumui butui priklauso parkavimo vieta ir sandėliukas. Edvės gali būti maksimaliai pritaikytos jūsų poreikiams. Išskirtinimas – galimybė turėti atskiras patalpas pritaikytas komercijai/atskirą butą nuomai su atskiru įėjimu neprarandant 4 kambarių komforto. Vizualizacijose pateikiami išplanavimo variantai.

Pastatui priklauso vidinis kiemelis – kur galėsite mėgautis kava, kol vaikai žaidžia ar ramiai paskaityti knygą.

Jūsų naujieji namai įsikūrę naujos statybos pastate kuris darniai sujungtas su rekonstruotu, istoriniu pastatu. Pastatų kompleksas yra itin ramioje, reto pravažumo gatvėje.

Kviečiu pamatyti kaip gali atrodyti jūsų naujieji namai!

=====

Dėl apžiūros skambinkite +37060751773 ar registruokitės el.paštu: regina.zilinskiene@capital.lt

=====

PIRKĖJUI TARPININKAVIMO MOKESTIS NETAIKOMAS.

=====

BENDRA INFORMACIJA:

- Kaina: 384.500 Eur;
- Adresas: Pievų Tako g. 4, Klaipėda;
- Bendras plotas: 126,01 kv.m;
- Kambarių skaičius: 4-5;
- Aukštas: 1 iš 2;
- Statybos m.2023:
- Centrinis kolektorinis, grindinis šildymas;
- Vėdinimas (rekuperacija);
- Mediniai langai A+ klasės (gamintojas Doleta);
- Internetas, TV;
- Signalizacija;
- Kodinė laiptinės spyna;
- Vaizdo kameros;
- Automobilio stovėjimo vieta;
- Sandėliukas.

-----

PRIVALUMAI:

- Itin didelis lankstumas planuojant erdves. Pirmame aukšte galima įrengti virtuvę sujungtą su svetaine ir valgomuoju, arba tik su valgomuoju, du miegamuosius ir vonios kambarį. Galimybė turėti tris miegamuosius pirmame aukšte. Pusrūsyje galima įrengti: du miegamuosius su atskirais vonios kambariais ir drabužine arba vieną miegamąjį ir pramogų zoną – svetainės/baro kambarį, taip pat virtuvę. Taip pat, pusrūsyje galima turėti miegamąjį, bei įrengtą erdvę jūsų verslui: butą nuomai, ar vietą smulkiam verslui su atskiru įėjimu.
- Nauja statyba;
- Senamiestis;
- Rami gatvė;
- Išvystyta infrastruktūra – parkai su naujai įrengtomis vaikų žaidimų aikštelėmis, darželiai, parduotuvės, kavinės, sporto klubai, gydymo įstaigos yra kelių minučių atstumu – labai patogi buto lokacija;
- Perkamas ne tik turtas, bet galimybė turėti erdvę jūsų verslui, į kurią patenkama tiesiai iš jūsų buto, o klientai – atskiru įėjimu.

-----

BUTO IŠPLANAVIMAS:

- Koridorius – 3,11 kv.m;
- Virtuvė su svetaine– 30,09 kv.m;
- Kambarys – 12 kv.m;
- Kambarys – 13,56 kv.m;
- San.mazgas – 3,27 kv.m.
  
- Miegamasis 24,12 kv.m.
- Drabužinė 5,29 kv.m.
- San. mazgas 4,19 kv.m.
- Pagalbinė patalpa 1,50 kv.m.
- Miegamasis 24,86 kv.m.
- Pagalbine patalpa 4,02 kv.m.

-----

APDAILA:

- Sienos: dažytos, plytelių apdaila (vonios kambarys);
- Grindys: plytelės viename iš vonios kambarių;
- Lubos: Gipso kartonas, dažyta perdanga;
- Langai: mediniai A+ klasės.

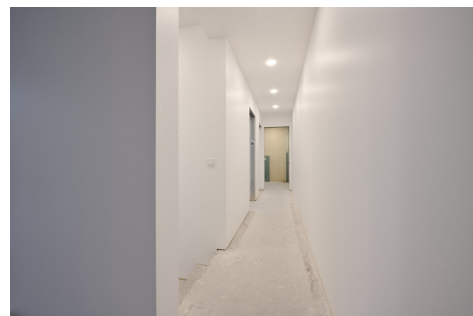
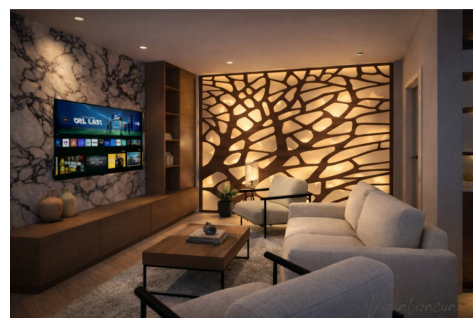
- Įėjimo durys: šarvuotos;

===== Visus naujausius CAPITAL nekilnojamojo turto skelbimus rasite mūsų internetiniame puslapyje [www.capital.lt](http://www.capital.lt). Kviečiame apsilankyti!

## Kontaktiniai duomenys

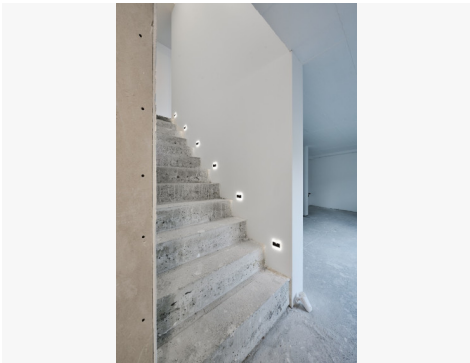
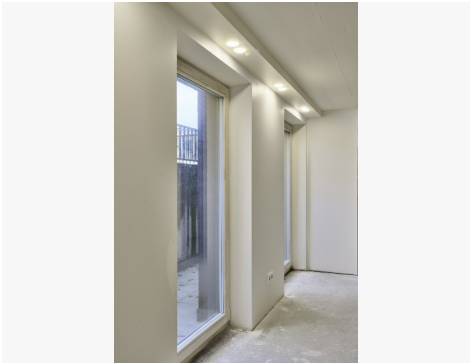
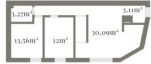
Telefono numeris: +370 607 51773

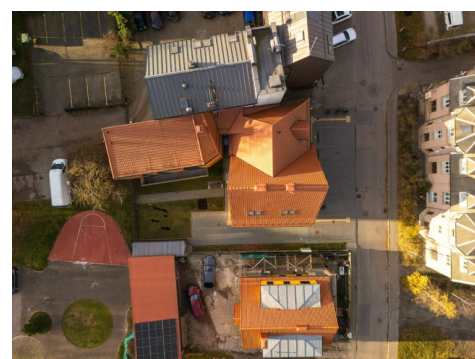
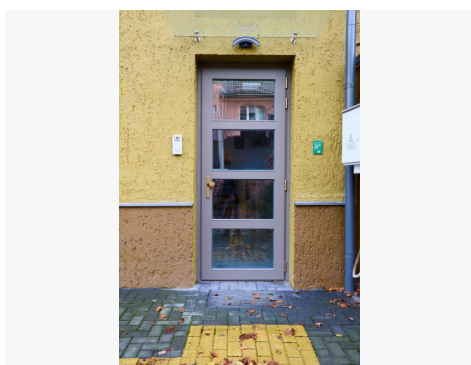
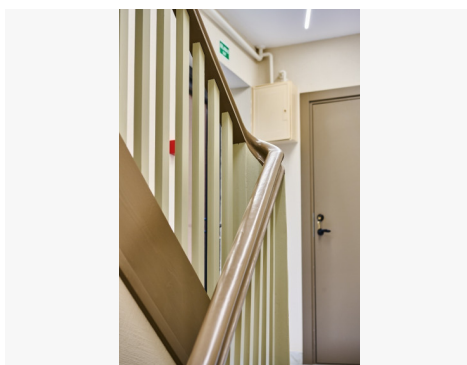
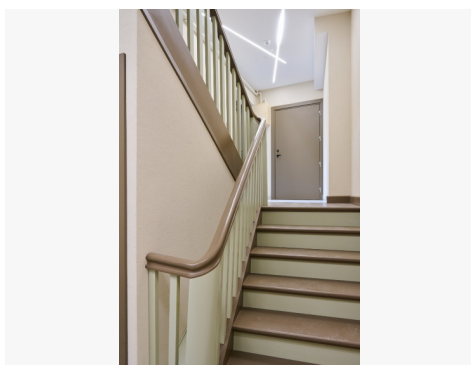
Susisiekti el.paštu: [regina.zilinskiene@capital.lt](mailto:regina.zilinskiene@capital.lt)





*Pirmas auksts*







**CAPITAL**  
KLAIPEDA

*Regina Karina  
Žilinskienė*

Galiu būti jūsų asmeninė  
brokerei!

+370 (607) 51773  
[regina.zilinskiene@capital.lt](mailto:regina.zilinskiene@capital.lt)  
[www.capital.lt](http://www.capital.lt)