



PARDAVIMAS

## PARDUODAMAS BUTAS PUŠŲ G., VILNIAUS M., VILNIAUS M. SAV., 90.31 M2 PLOTO, 3 KAMBARIAI

**250 000 €** (2 768.24 €/m<sup>2</sup>)

### PAGRINDINĖ INFORMACIJA

Plotas	Aukštas	Kambariai
<b>90.31 m<sup>2</sup></b>	<b>1/2</b>	<b>3</b>

Kaina:	<b>250 000 € (2 768.24 €/m<sup>2</sup>)</b>
Statusas:	Aktyvus
Statybos metai:	1912
Įrengimo lygis	Dalinė apdaila
Šildymas	Array
Pastato tipas	Medinis
Pardavimas ar nuoma	Pardavimas

### Papildoma informacija

Prestižinėje vietoje, parduodamas remontuotinas butas istoriniame pastate!

Namas įsikūręs šalia Neries kranto, Žvėryne.

Pasivaikščiojimams upės krantinė, Vilniaus centras vos už kilometro, Vingio parkas matosi per langus.

#### BUTO PRIVALUMAI

- Aukštos lubos, erdvūs kambariai;
- Puikiai tinkamas investicijai;
- Atskiras įėjimas iš lauko;
- Vidiniame kieme yra vietos pasistatyti automobilį;
- Šalia Vingio tiltas, kurį perėjus atsidursite parke;

#### BENDRA INFORMACIJA:

- Adresas: Pušų g. 43, Žvėrynas;
- Plotas: 90,31 kv. m;
- Pastato tipas: medinis;
- Statybos metai: 1912 m;
- Aukštas: 1 iš 2;
- Kambarių sk.: 3;

- Šildymas: dujinis;
- Butui priklausanti sklypo dalis: 3 arai;

---

**ĮRENGIMAS IR APDAILA:**

- Sienos: tapetai;
- Grindys: medinės;
- Langai: plastikiniai/mediniai;

---

**APLINKA:**

- Parkavimas šalia namo, vidiniame kieme ar gatvėje;
- Prestižinė vieta, geras susisiekimas su kitais miesto rajonais bei centru;
- Šalia Vingio parkas;

---

**NAMO VIETA IR SUSISIEKIMAS:**

- 2.59 km iki Vilniaus miesto centro;
- 0.33 km iki Maumedžių st.;
- 0.37 km iki Maxima prekybos centro;
- 0.60 km iki IKI prekybos centro;

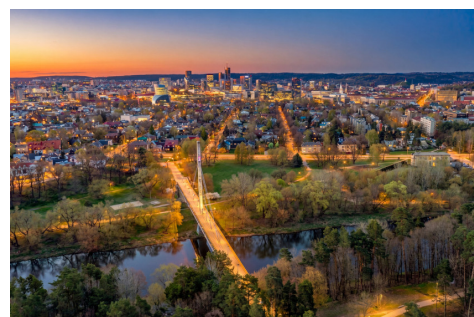
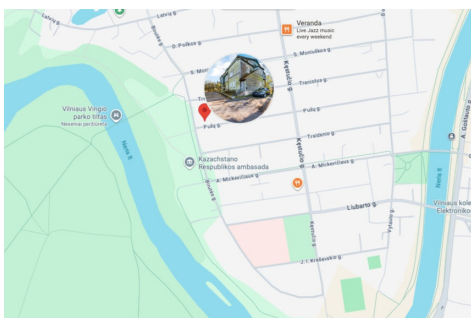
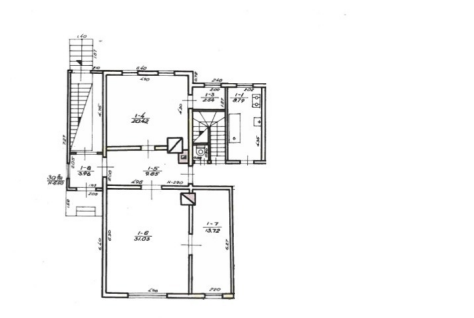
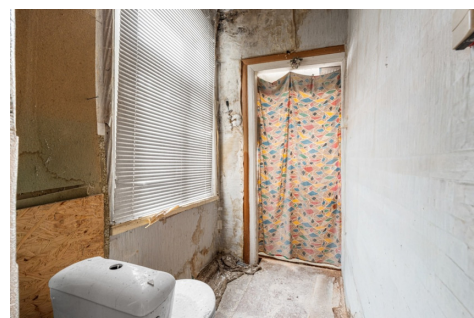
Visus naujausius CAPITAL nekilnojamojo turto skelbimus rasite mūsų internetiniame puslapyje [www.capital.lt](http://www.capital.lt). Kviečiame apsilankyti!

## Kontaktiniai duomenys

Telefono numeris: +370 684 23411

Susisiekti el.paštu: [linas.juzumas@capitalrealty.com](mailto:linas.juzumas@capitalrealty.com)





 **CAPITAL**  
CREW

*Linas Juzumas*

Reikia pagalbos parduodant  
ar perkant nekilnojamąjį turtą?

[linas.juzumas@capital.lt](mailto:linas.juzumas@capital.lt)  
+370 684 23411