



PARDAVIMAS

**PARDUODAMAS BUTAS RYGOS G.,
JUSTINIŠKĖS, VILNIAUS M., VILNIAUS M.
SAV., 68.64 M2 PLOTO, 3 KAMBARIAI****219 800 €** (3 202.21 €/m²)**PAGRINDINĖ INFORMACIJA**

Plotas	Aukštas	Kambariai
68.64 m²	4/9	3

Kaina:	219 800 € (3 202.21 €/m²)
Statusas:	Aktyvus
Statybos metai:	2026
Įrengimo lygis	Dalinė apdaila
Šildymas	Array
Pastato tipas	Monolitas
Pardavimas ar nuoma	Pardavimas

Papildoma informacija

PARDUODAMAS BUTAS SU DALINE APDAILA NAUJAME, IŠSKIRTINĖS KOKYBĖS PROJEKTE RĪGŲ, JUSTINIŠKĖSE!

Atraskite savo naujus namus Vilniaus Justiniškių rajone, kuriame iškilis modernus gyvenamasis kompleksas RĪGŲ. Šis projektas siūlo šiuolaikiškus butus, kurie pakels Jūsų gyvenimo lygį laipteliu aukščiau! Čia rasite 1, 2, 3 ir 4 kambarių butus, kurių plotai svyruoja nuo 27 iki 77 kv.m., pritaikytus visiems gyvenimo poreikiams.

Visuose RĪGŲ butuose bus įrengti vitrininiai langai, užtikrinantys didelį šviesos patenkamumą bei erdvės pojūtį. Visuose pastatuose bus liftai, o butuose centrinis grindinis šildymas, rekuperatoriai ir kondicionieriai, užtikrinantys komfortą visais metų laikais. Komplekse taip pat bus įrengta vaikų žaidimų aikštelė, takeliai ir želdynai, užtikrinantys jaukią aplinką.

Projektas įsikūręs pačioje Justiniškių širdyje, kur patogus susisiekimas ir puiki infrastruktūra – plati Rygos gatvė, mokyklos, darželiai, prekybos centrai, gydymo įstaigos. Statybų pabaiga planuojama 2026 metų antrąjį ketvirtį.

Daugiau informacijos: www.rigo.lt

BENDRA BUTO INFORMACIJA:

- Bendras plotas: 68,64 kv. m;
- Aukštas: 4/9;

- Kambarių sk.: 3;
- Įrengimas: dalinė apdaila;
- Langų orientacija: R, Š.

NAMAS

- Adresas: Rygos g. 11A, Vilnius;
- Namų tipas: monolitinis;
- Šildymas: centrinis – kolektorinis (grandinis) su individualia apskaita;
- 5–9 aukštų daugiabučiai gyvenamieji namai;
- Išsiskiria aukšta statybos kokybe, palankus kokybės ir kainos santykis!
- Pastatai atitinka naujausius A+ energetinės klasės efektyvumo reikalavimus;
- Projektui priklauso antžeminė ir požeminė automobilių stovėjimo aikštelės, užtikrinančios patogų automobilių parkavimą kiekvienam gyventojui;
- Laiptinėse, prie įėjimo į pastatą, ties įvažiavimu į parkingą ir kiemo teritorijoje įrengiama video stebėjimo sistema.

TECHNINIAI DUOMENYS IR NAUDOJAMOS MEDŽIAGOS:

- Fasadas – dekoratyvinis tinkas, klinkerio plytelės;
- Sienos tarp butų – FIBO5 15 cm blokeliai, 10 cm mineralinė vata ir dvigubas gipso kartono karkasas, C akustinė klasė. Buto vidinės pertvaros ir vonios kambario pertvaros – viengubo gipso kartono su mineralinės vatos užpildu (vidinių tarpkambarinių sienų bendras storis – 7 cm);
- Įėjimo į butą durys šarvuotos, su dviem spynomis;
- Langai – PLASTIKINIAI A++ ENERGINĖS KLASĖS „MEGRAME® S9000“ su 6 kamerų langų rėmais, užpildyti dviejų kamerų selektyviais stiklo paketais (3 stiklai);
- Buto vėdinimui yra įrengiamas rekuperatorius (planuojamas PAU firmos);
- Namų laiptinėse – tinkuotos ir dažytos sienos, akustinės lubos, sumontuoti LED šviestuvai, laiptams numatytos teracinės laiptų pakopos ir aikštelės, dengtos plytelėmis arba viniline grindų danga;
- Namų butų šildymui įrengtas grindinis šildymas su individualia šilumos apskaita kiekvienam butui;
- Balkonų grindys – šlifotas betonas. Pirmo aukšto terasose – trinkelės.

APLINKA:

- Sutvarkytas visas gerbūvis: sutvarkyta namų aplinka, įrengta vaikų žaidimo aikštelė, suoliukai, teritorija apželdinta, pakloti šaligatviai, įrengiamas kiemų ir gatvių apšvietimas;
- Šalia projekto išvystyta visa reikalinga miesto infrastruktūra: plati Rygos gatvė, mokyklos, darželiai, prekybos centrai, gydymo įstaigos ir kt.;
- Itin greitas ir patogus susisiekimas visomis kryptimis – Centras vos per 10 minučių!

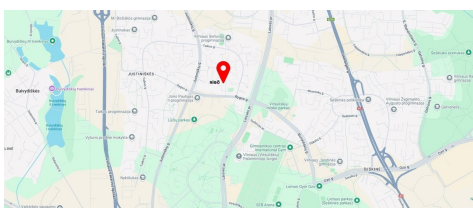
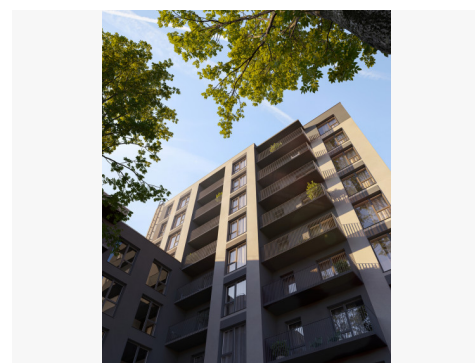
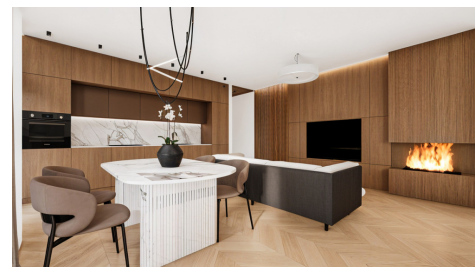
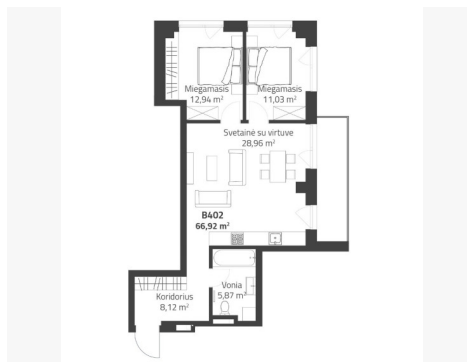
VIETA:

- Senamiestis (Vokiečių gatvė) – 8,5 km (automobiliu pasiekiamas per ~ 15–17 min.);
- Justiniškės st. – (autobusai – 5G, 43, 73, 75) ~ 250 m;
- Net 10 mokymo įstaigų (darželiai, mokyklos) – 1 km spinduliu;
- Parduotuvė RIMI – ~ 170 m. Visus naujausius CAPITAL nekilnojamojo turto skelbimus rasite mūsų internetiniame puslapyje www.capital.lt. Kviečiame apsilankyti!

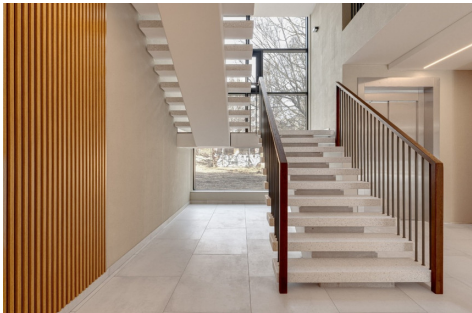
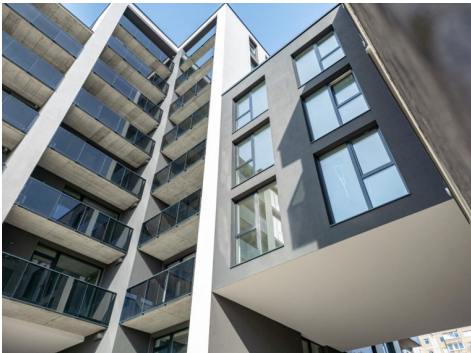
Kontaktiniai duomenys

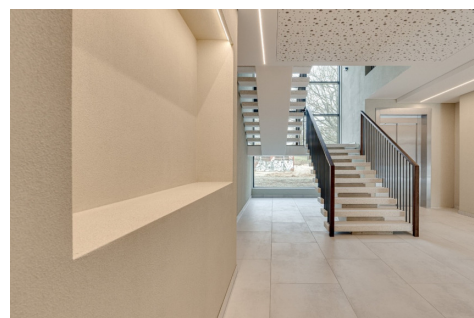
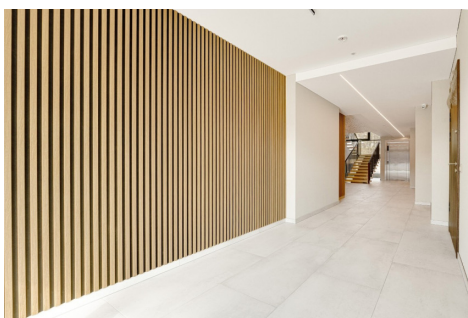
Telefona numeris: +37060180297

Susisiekti el.paštu: andrej.naumcik@capitalrealty.com









CAPITAL
PRO

Reikia pagalbos
PARDUODANT ar PERKANT
nekilnojamąjį turimą?
Galėčiau būti Jūsų asmeninis
brokeris.

*Andriej
Naumčik*