



PARDAVIMAS

PARDUODAMAS BUTAS SĖLIŲ G., VILNIAUS M., VILNIAUS M. SAV., 58.6 M2 PLOTO, 2 KAMBARIAI

299 900 € (5 117.75 €/m²)

PAGRINDINĖ INFORMACIJA

Plotas	Aukštas	Kambariai
58.60 m²	2/4	2

Kaina:	299 900 € (5 117.75 €/m²)
Statusas:	Aktyvus
Statybos metai:	2004
Įrengimo lygis	Pilnai įrengtas
Šildymas	Array
Pastato tipas	Mūrinis
Pardavimas ar nuoma	Pardavimas

Papildoma informacija

Parduodamas jaukus ir funkcionaliai suplanuotas 2 kambarių butas vienoje patogiausių Vilniaus vietų – Žvėryne, Sėlių gatvėje. Tai namai ieškantiems miesto ritmo, tačiau kartu vertinantiems ramybę, saugią kaimynystę ir patogų kasdienį gyvenimą. Butas įrengtas tvarkingai ir praktiškai – šviesios erdvės, patogus išplanavimas bei kokybiškai parinkti sprendimai leidžia iš karto įsikelti ir gyventi be papildomų rūpesčių. Komfortą užtikrina įrengta oro kondicionavimo ir šildymo sistema „oras–oras“, kokybiška buitinė technika bei santechnika.

Namas mūrinis, tvarkinga laiptinė, ramūs kaimynai. Aplink gausu žalumos, netoliese vaikų žaidimų aikštelės, dviračių takai, parduotuvės, mokyklos ir darželiai, todėl vieta puikiai tinka tiek porai, tiek šeimai. Vos kelios minutės iki miesto centro, o patogus susisiekimas leidžia greitai pasiekti visus Vilniaus rajonus tiek automobiliu, tiek viešoju transportu.

Tai butas tiems, kurie vertina gerą vietą, kokybišką gyvenimą ir jaukią namų atmosferą.

BUTO PRIVALUMAI:

- Puikus susisiekimas su visais miesto rajonais;
- Funkcionalaus ir erdvaus išplanavimo butas;
- Tvarkinga laiptinė;
- Saugi kaimynystė, ramūs kaimynai;
- Netoliese vaikų žaidimo aikštelės, atnaujinti dviračių takai, parduotuvės bei mokymosi įstaigos.

BENDRA INFORMACIJA:

- Adresas: Sėlių g. 13, Vilnius;
 - Buto kaina: 299 900 Eur;
 - Buto plotas: 58.60 kv. m.;
 - Kambarių sk.: 2;
 - Statybos metai: 2004;
 - Namų tipas: mūrinis;
 - Paskirtis: gyvenamoji.
-

BUTO ĮRENGIMAS:

- Sienos: dažytos, tapetai, plytelės virtuvėje;
 - Grindys: medžio masyvas;
 - Sumontuota kokybiška san technika ir buitinė technika;
 - Sumontuota oro vėsinimo ir šildymo sistema "oras – oras",
-

NAMO VIETA IR INFRASTRUKTŪRA:

~ 2.47 km atstumas iki Vilniaus centro.

AUTOBUSŲ STOTELĖS:

- ~ 0.26 km – Panorama;
- ~ 0.27 km – Sėlių.

PREKYBOS CENTRAI:

- ~ 0.35 km – IKI – AUŠRA;
- ~ 0.39 km – Rimi Panorama.

MOKYMOSI ĮSTAIGOS:

- ~ 0.49 km – Vilniaus Žvėryno gimnazija;
- ~ 0.59 km – Lietuvos edukologijos universitetas.

DARŽELIAI:

- ~ 0.55 km – Vilniaus lopšelis-darželis "Boružėlė";
- ~ 0.60 km – Vilniaus darželis – mokykla "Saulutė". Visus naujausius CAPITAL nekilnojamojo turto skelbimus rasite mūsų internetiniame puslapyje www.capital.lt. Kviečiame apsilankyti!

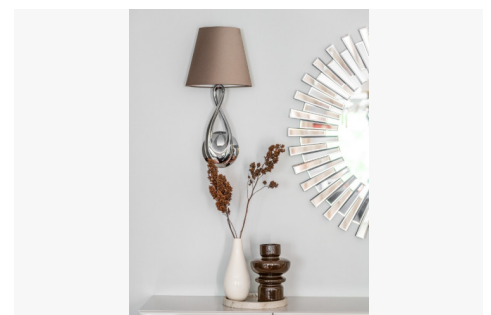
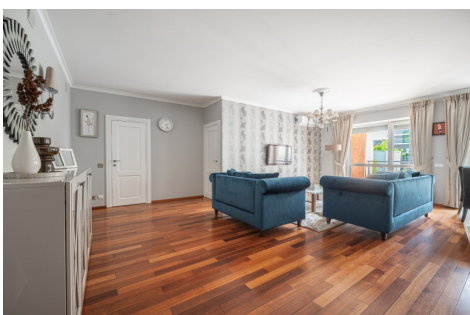
Kontaktiniai duomenys

Telefono numeris: +37061380421

Susisiekti el.paštu: laurynas.vosylius@capitalrealty.com



Sumontuota oro vėsinimo ir šildymo sistema "oras - oras"





 **CAPITAL**
CREW

Laurynas Vosylis

Reikia pagalbos parduodant
ar perkant nekilnojamąjį turtą?

laurynas.vosylis@capital.lt
+370 613 80421