



PARDAVIMAS

PARDUODAMAS BUTAS SŪDUVOS G., VILNIAUS M., VILNIAUS M. SAV., 67.56 M2 PLOTU, 3 KAMBARIAI

259 000 € (3 833.63 €/m²)

PAGRINDINĖ INFORMACIJA

Plotas	Aukštas	Kambariai
67.56 m²	1/2	3

Kaina: **259 000 € (3 833.63 €/m²)**

Statusas: Aktyvus

Statybos metai: 2021

Įrengimo lygis: Suremontuotas

Šildymas: Array

Pastato tipas: Mūrinis

Pardavimas ar nuoma: Pardavimas

Ypatumai: Buitinė technika, Internetas, Kabelinė televizija, Skalavimo mašina, Su baldais, Šarvuotos durys, Langai su stiklo paketais, Rūbinė, Signalizacija, Virtuvė sujungta su kamb., Šaldytuvas

Papildoma informacija

JAUKŪS IR STILINGI NAMAI SU TERASA DIDŽIUOSIUOSE GULBINUOSE!

Šis butas su nuosava žemės sklypo dalimi ir erdvia terasa suteiks daugiau privatumo, jaukumo bei komforto kasdienybėje. Kokybiškas įrengimas leis iš karto mėgautis naujais namais be papildomų investicijų. Vienoje geidžiamiausių Vilniaus vietų įsikūrę Didieji Gulbinai žavi gamtos artumu, ramybe ir puikiu susisiekimu su miesto centru – tai puikus pasirinkimas ieškantiems harmonijos tarp miesto patogumų ir gyvenimo gamtos apsuptyje.

Į KAINĄ ĮSKAIČIUOTOS DVI PARKAVIMO VIETOS.

PRIVALUMAI:

- * Naujos statybos Namas B klasė;
- * Butui priklauso žemės sklypas, su uždaru kiemu, terasa;
- * Erdvi svetainės zona sujungta su virtuve, miegamasis, vaikų kambarys, du san. mazgai;
- * Parduodamas su baldais ir buitine technika;
- * Ekonomiškas individualus šildymas;
- * Butui priklauso DVI parkavimo vietos;
- * Gyvenvietėje įrengtos dvi žaidimų aikštelės, puiki vieta aktyviam laisvalaikiui, vaikai galės saugiai leisti laiką, susirasti

draugu;

- * Namų kvartalas įsikūręs gamtos apsuptyje: netoliese Vanaginės, Verkių miškai, Gulbinų ežeras;
- * Šalia kvartalo parduotuvės, kavinės, viešojo transporto stotelės;

BENDRA INFORMACIJA:

- * Adresas Sūduvos g. 10, Vilniaus m.;
- * Bendras plotas: 67,56 kv. m.;
- * Terasa 24 kv.m.;
- * Kambarių skaičius: 3;
- * Aukštų skaičius 2;
- * Statybos metai 2021;
- * Paskirtis gyvenamoji (Butų);
- * Šildymas: Dujinis;
- * Parduodama su visais integruotais baldais ir buitine technika;

ĮRENGIMAS:

- * Grindų danga: – plytelės;
- * Visame bute įrengtas grindinis šildymas;
- * Sienos dažytos, vonios patalpoje plytelės;
- * Erdvi integruota spinta koridoriuje;
- * Bute daug šviesos, dideli vitrininiai langai;
- * Namas B energinio naudingumo klasės.

VIETA IR INFRASTRUKTŪRA:

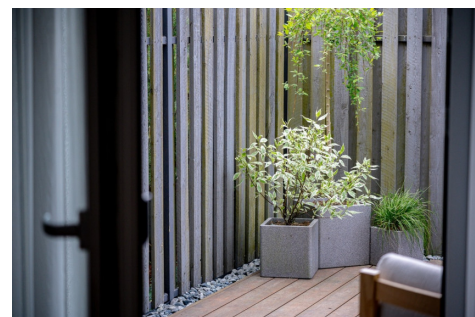
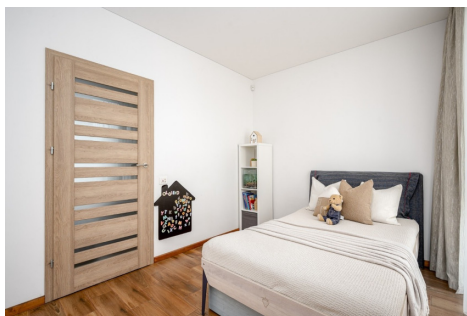
- * Adresas: Sūduvos g. 10, Vilnius;
- * 550 m iki viešojo transporto stotelės „Gulbinai st.“;
- * 850 m iki viešojo transporto stotelės „Pijų st.“;
- * 1,2 km iki parduotuvės Molėtų plentas „Iki“;
- * 1,3 km iki PC UNA ir parduotuvės „Rimi“, „Rimi Dangerutis“;
- * 1,9 km iki Gulbino ežero;
- * 2,2 km iki parduotuvės „Norfa“;
- * 2,2 km iki Vilniaus r. Riešės šv. Faustinos Kovalskos pagrindinės mokyklos;
- * 3,6 km iki Riešės gimnazijos;
- * 2,1 km iki mokyklos "Šiaurės Licėjus";
- * 12 km iki Vilniaus miesto centro; Visus naujausius CAPITAL nekilnojamojo turto skelbimus rasite mūsų internetiniame puslapyje www.capital.lt. Kviečiame apsilankyti!

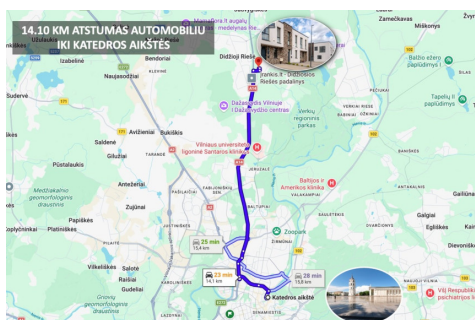
Kontaktiniai duomenys

Telefono numeris: +37068164881

Susisiekti el.paštu: paulius.jarusevicius@capital.lt







CAPITAL TEAM

Paulius Jarusevičius

GOLDEN CLUB

Reikia pagalbos parduodant
ar perkant nekilnojamąjį turtą?
Gali būti Jūsų asmeniniu brokeriu!

paulius.jarusevicius@capital.lt
+370 (681) 64 881

The advertisement features a portrait of Paulius Jarusevičius, a man in a dark suit and blue tie. The background is dark with a faint architectural structure. The text is white and blue, providing contact information and services offered.