



PARDAVIMAS

**PARDUODAMAS BUTAS TOLMINKIEMIO G.,
VILNIAUS M., VILNIAUS M. SAV., 35.74 M2
PLOTU, 2 KAMBARIAI****125 000 €** (3 497.48 €/m²)**PAGRINDINĖ INFORMACIJA**Plotas
35.74 m²Aukštas
1/3Kambariai
2

Kaina:	125 000 € (3 497.48 €/m²)
Statusas:	Aktyvus
Statybos metai:	2023
Pardavimas ar nuoma	Pardavimas

Papildoma informacija

PARDUODAMAS KOKYBIŠKAI IR STILINGAI ĮRENGTAS OBJEKTAS PILAITĖJE, TINKANTIS TIEK GYVENIMUI, TIEK INVESTICIJAI. NAMAS A++

ATKREIPTINAS DĖMESI, KAD NEKILNOJAMOJO TURTO PASKIRTIS YRA NEGYVENAMOJI – KITA (PAGALBINIO ŪKIO).

PARDUODAMAS BUTAS VILNIUJE

- Adresas: Tolminkiemio g. 19A
- Bendras plotas: 35.74 kv.m.
- Kambarių sk.: 1.
- Aukštas: 0/3
- Parkingas: (uždaras kiemas).
- Paskirtis: Negyvenamoji patalpa – Rūsio patalpa
- Statybos pabaigos metai: 2023m.

• Baigtumo procentas: 100 %.

PRIVALUMAI:

Puikus variantas investicijai;

Butas randasi itin patrauklioje ir tuo pačiu ramioje vietoje;

Funkcionalus bei patogus išplanavimas;

Kokybiškai įrengtas;

NAMAS A++

ŠILDYMAS

• Elektra

BUITINĖ TECHNIKA

• Šaldytuvas;

• Skalavimo mašina;

• Orkaitė;

• Kaitlentė;

• Indaplovė;

• Gartraukis

VIETA AUTOMOBILIUI:

• Uždaramame kieme (parkingas už papildomą kainą).

NAMO IR VIETOS APRAŠYMAS:

Nuostabi aplinka ypač tinkanti aktyviam laisvalaikiui: miškas, Salotės ir Gilužio ežerai;

Vakarinis aplinkkelis;

Geras susisiekimas su centru bei kitais miesto rajonais;

Maloni bei saugi kaimynystė;

Šalia viešojo transporto stotelės;

Šalia parduotuvės.

Patogus ir greitas susisiekimas su miesto centru visuomeniniu ir nuosavu transportu.

Skambinkit Jums patogiu metu!

Kreipkitės visais nekilnojamojo turto klausimais, mielai padėsiu!

KAINA: 125000 Eurų

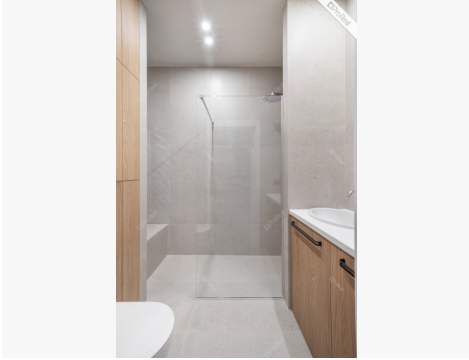
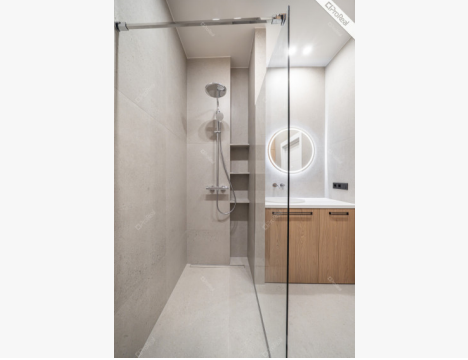
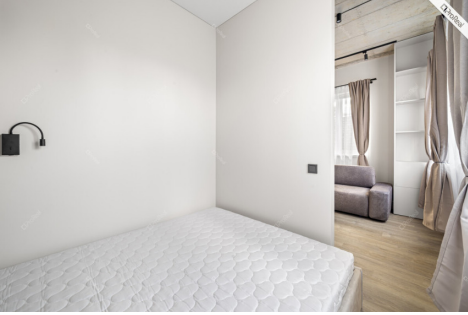
proreal.lt

----Kreipkitės!----

Kontaktiniai duomenys

Telefono numeris: +37060039151

Susisiekti el.paštu: donatas@proreal.lt





NT brokeris

- Pardavimas
- Pirkimas
- Nuoma
- Investavimas
- Konsultavimas

DONATAS ŠERĖJUS

+370 600 39 151
donatas@proreal.lt
donatasserejus.lt

ProReal