



PARDAVIMAS

## PARDUODAMAS BUTAS VĖTRUNGIŲ G., NERINGOS M., NERINGOS SAV., 60.68 M<sup>2</sup> PLOTU, 3 KAMBARIAI

**365 000 €** (6 015.16 €/m<sup>2</sup>)

### PAGRINDINĖ INFORMACIJA

Plotas	Aukštas	Kambariai
<b>60.68 m<sup>2</sup></b>	<b>2/3</b>	<b>3</b>

Kaina:	<b>365 000 € (6 015.16 €/m<sup>2</sup>)</b>
Statusas:	Aktyvus
Statybos metai:	2025
Įrengimo lygis	Dalinė apdaila
Pastato tipas	Mūrinis
Pardavimas ar nuoma	Pardavimas
Ypatumai:	Balkonas, Langai su stiklo paketais, Virtuvė sujungta su kamb.

## Papildoma informacija

### PARDUODAMI APARTAMENTAI NAUJAME PROJEKTE "NIDA 354"

Parduodami išskirtinai erdvūs 60,68 kv. m apartamentai per du aukštus ir dviem balkonais į horizonte lengvai banguojančias Kuršių marias bei juosiantį pušyną naujame projekte "NIDA 354", Vėtrungių g. 354, Neringoje. Šią vietą itin pamėgs ieškantys privatumo: butai netoli Nidos centro, tad galėsite lengvai pasiekti ir mėgautis visais išskirtinio kurorto malonumais, o sugrįžus namo, mėgautis gamtos užuoveja bei ramybės prieglobsčiu.

Komplekse parduodami butai suprojektuoti taip, kad juose gyventi būtų patogų visais metų laikais. Apartamentai funkcionaliai išplanuoti, išsidėstę per du aukštus – antrame aukšte bei mansardoje su aukštomis lubomis ir dideliais panoraminiais langais, suteikiančiais prabangos ir erdvės pojūtį. Kiekviename buto aukšte suprojektuotas balkonas, iš kurių atsiveria nuostabus horizontas, pertvarinės buto sienos – mūrinės, sumontuoti aliuminiai langai bei šarvo durys. Apartamentai gali būti pilnai įrengti patogiam poilsiui ar gyvenimui. Būstai pastatyti remiantis tvariais sprendimais, architektūra derinta su unikaliu kraštovaizdžiu, todėl eksterjere persipina modernumas ir natūralumas. Taip pat įrengtas autonominis oras-vanduo šildymas bei šildomos grindys. Apartamentams priklauso ir į bendrą kainą įskaičiuota parkavimosi vieta. Patekimas į kvartalą ribojamas kelio užtvaru – šlagbaumu, yra vaikų žaidimų aikštelė, išklotos trinkelės, apšvietimas, apželdinta aplinka.

Strategiškai puiki vieta Neringos mieste, kurią lengvai pasieksite tiek nuolat kursuojančiu keltu Klaipėda – Nida, Klaipėda – Smiltynė, tiek keltais iš Svencelės ar Drevernos, taip pat važiuoja viešasis transportas. Norintiems atvykti savo vandens ar

oro transportu Nidoje rasite prieglobstį jachtų uoste arba mažųjų orlaivių oro uoste.

PIRKĖJUI TARPININKAVIMO MOKESTIS NETAIKOMAS!

BENDRA INFORMACIJA:

- Adresas: Vėtrungių g. 354, Nida, Neringos sav.;
- Bendras plotas: 60,68 kv. m.;
- Mažaaukštė statyba (trys pastato aukštai);
- Aukštas: 2 ir mansarda;
- Namų tipas: mūrinis;
- Statyba: 2025 m.

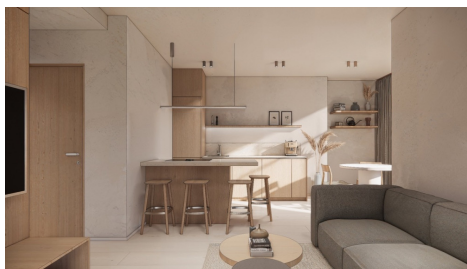
PRIVALUMAI:

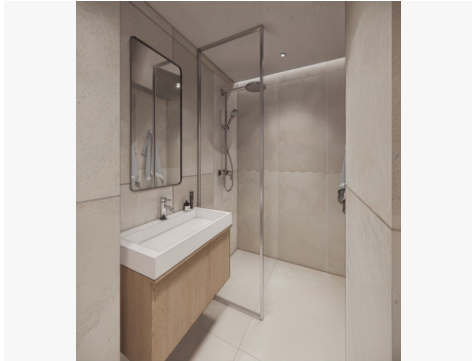
- Panoraminiai aliuminio langai;
- Du balkonai;
- Oras-vanduo šildymas;
- Rekuperacinė vėdinimo sistema;
- Teritorijos ir bendro naudojimo patalpų apsaugai įrengta vaizdo stebėjimo sistema;
- Teritorijoje vaikų žaidimų aikštelė, apšvietimas, grįsti takai, šlagbaumas, apželdinimas;
- Funkcionalus apartamentų išplanavimas;
- Būsto statybai ir įrengimui naudojamos tik kokybiškos medžiagos, kruopščiai apgalvota kiekviena detalė;
- Privati automobilių parkavimo aikštelė, butui priklauso viena vieta;
- Patogus susisiekimas su Nidos centru, Juodkrante ar Klaipėda, netoliese – autobusų stotelė;
- Aplinkui nutiesti patogūs pasivaikščiavimo bei dviračių takai;
- Apartamentai jaukioje kaimynystėje, apdovanotoje unikaliu gamtos grožiu, marių ir jūros duetu. Visus naujausius CAPITAL nekilnojamojo turto skelbimus rasite mūsų internetiniame puslapyje [www.capital.lt](http://www.capital.lt). Kviečiame apsilankyti!

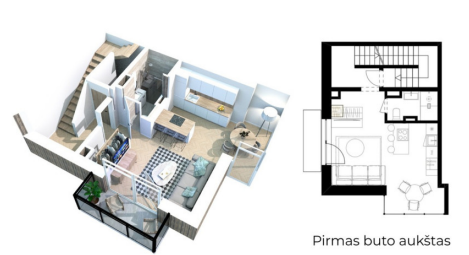
## Kontaktiniai duomenys

Telefono numeris: +370 699 60442

Susisiekti el.paštu: [german.jarcev@capitalrealty.com](mailto:german.jarcev@capitalrealty.com)



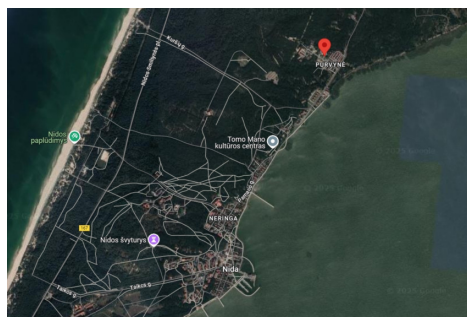




Pirmas buto aukštas



Antras buto aukštas



**CAPITAL**  
KLAIPEDA

*German Jarcev*

Reikia pagalbos perkant ar parduodant nekilnojamąjį turtą?  
Kreipkitės - mielai Jums padėsiu!

+370 (699) 60 442  
german.jarcev@capital.lt  
www.capitalklaipeda.lt