



PARDAVIMAS

PARDUODAMAS BUTAS VYTAUTO ŽALAKEVIČIAUS G., VILNIAUS M., VILNIAUS M. SAV., 50.52 M2 PLOTO, 2 KAMBARIAI

275 000 € (5 443.39 €/m²)

PAGRINDINĖ INFORMACIJA

Plotas	Aukštas	Kambariai
50.52 m²	4/5	2

Kaina: **275 000 € (5 443.39 €/m²)**

Statusas: Aktyvus

Statybos metai: 2016

Įrengimo lygis: Pilnai įrengtas

Šildymas: Array

Pastato tipas: Mūrinis

Pardavimas ar nuoma: Pardavimas

Ypatumai: Balkonas, Buitinė technika, Kodinė laiptinės spyna, Liftras, Skalavimo mašina, Su baldais, Vonia, Šarvuotos durys, Langai su stiklo paketais, Sandėliukas, Virtuvė sujungta su kamb., Televizorius, Šaldytuvas

Papildoma informacija

PARDUODAMAS ŠVIESUS IR JAUKUS, KOKYBIŠKAI ĮRENGTAS 2 KAMBARIŲ BUTAS SU ERDVIU BALKONU ŠALIA PUŠYNO, „PUŠŲ TERASOS“ PROJEKTE.

BENDRA INFORMACIJA:

Butas labai jaukus, patogiai ir funkcionaliai išplanuotos erdvės, kokybiškai įrengtas. Parduodamas su visais jame esančiais baldais ir buitine technika (orkaitė, kaitlentė, indaplovė, gartraukis ir šaldytuvas su šaldikliu, skalavimo mašina, TV).

- Buto plotas – 50,52 kv.m.

- Aukštas – 4/6.

- Kambarių skaičius – 2.

- Šildymas – autonominis grindinis šildymas – centrinis kolektorinis. Ekonomiškai ir šilti namai, šilumos kiekį reguliuosite patys.

- Statybos metai – 2016 m.

- Namų tipas – mūrinis.

- Energinė klasė – B.
- Parkavimas – už papildomą kainą parduodama požeminė parkavimo vieta, kaina – 20 000 Eur.
- Už papildomą kainą parduodamas sandėliukas, kaina – 8 000 Eur

NAMAS IR APLINKA:

- Labai kokybiškas DARNU GROUP (MG Valda) 2016–2017 metų statybos namas.
- Mediniai langai, kuriems pritaikyta speciali saulės poveikio kontrolė.
- Domofonas su vaizdo kameromis prie laiptinių durų ir vartelių.
- Saugi ir uždara kiemo teritorija bei automobilių stovėjimo aikštelė stebimos IP kameromis.
- Telefonspynės prie įėjimo į kiemą vartelių ir kiekvienos namo laiptinės.
- Privatus uždaras namo kiemas, kuriame įrengta poilsio ir žaidimų aikštelė.
- Moderniai įrengta laiptinė.

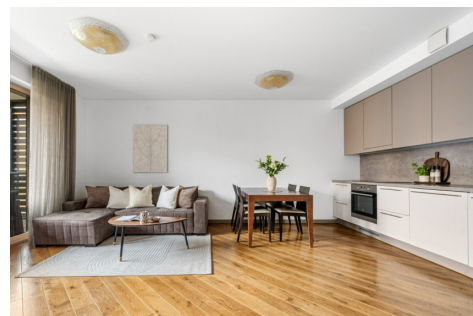
VIETA IR INFRASTRUKTŪRA:

- Strategiškai itin patogi vieta. Patogus ir greitas susisiekimas su centru ir kitais svarbiais objektais automobiliu, viešuoju transportu, dviračiu ar paspirtuku.
- Puiki aplinka aktyviam poilsiui ir pasivaikščiavimui gamtoje: bėgiojimo ir dviračių takai, pušynai, netoliese esantys Žirmūnų ir Valakampių paplūdimiai, originalaus „Suoliukų parko“ kaimynystė, UNO parkas.
- Atstumas iki Vilniaus miesto centro ~ 5,2 km.
- Artimiausias darželis ~ 600 m.
- Artimiausia mokymo įstaiga ~ 580 m.
- Artimiausia parduotuvė ~ 220 m.
- Viešojo transporto stotelė ~ 190 m. Visus naujausius CAPITAL nekilnojamojo turto skelbimus rasite mūsų internetiniame puslapyje www.capital.lt. Kviečiame apsilankyti!

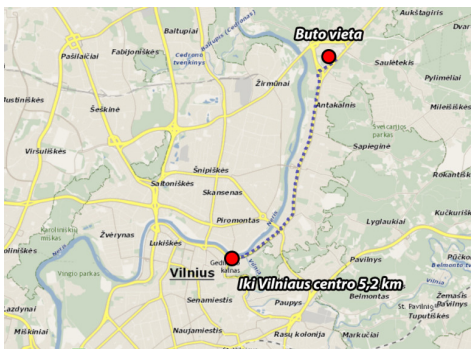
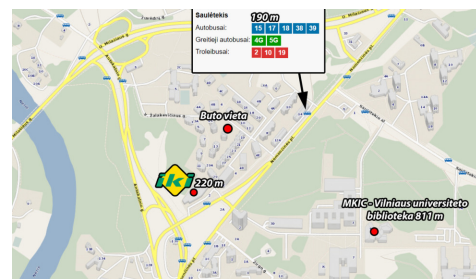
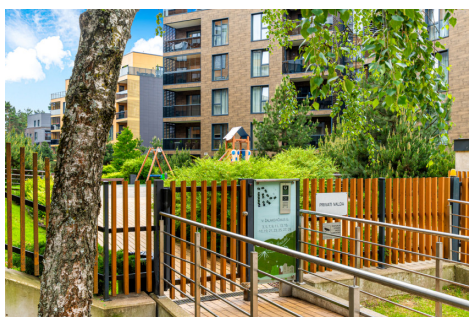
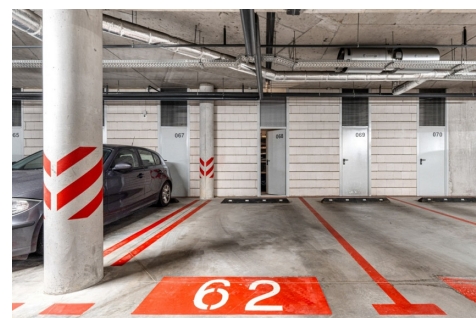
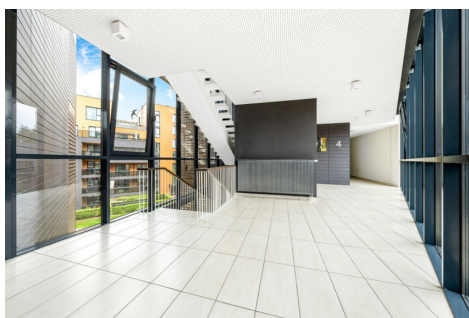
Kontaktiniai duomenys

Telefono numeris: +370 686 78264

Susisiekti el.paštu: lilija.balaisiene@capitalrealty.com







CAPITAL CONSULTING Blue Star Club 2024
Lilija Balaišienė
 NT BROKERĖ / BIURO VADOVĖ
 Patikėkite savo turtą profesionalui!
 +370 686 78 264
 lilija.balasiene@gmail.com