



PARDAVIMAS

## PARDUODAMAS BUTAS ŽEMAITIJOS G., VILNIAUS M., VILNIAUS M. SAV., 40 M2 PLOTU, 2 KAMBARIAI

**220 000 €** (5 500.00 €/m<sup>2</sup>)

### PAGRINDINĖ INFORMACIJA

Plotas <b>40.00 m<sup>2</sup></b>	Aukštas <b>2/3</b>	Kambariai <b>2</b>
--------------------------------------	-----------------------	-----------------------

Kaina: **220 000 € (5 500.00 €/m<sup>2</sup>)**

Statusas: Aktyvus

Statybos metai: 1940

Įrengimo lygis: Suremontuotas

Šildymas: Array

Pastato tipas: Mūrinis

Pardavimas ar nuoma: Pardavimas

Ypatumai: Buitinė technika, Kodinė laiptinės spyna, Skalavimo mašina, Su baldais, Langai su stiklo paketais, Rūbinė, Virtuvė sujungta su kamb., Šaldytuvas

### Papildoma informacija

PAČIOJE VILNIAUS MIESTO ŠIRDYJE, SENAMIESTYJE, ŽEMAITIJOS GATVĖJE, PARDUODAMAS 40 KV. M. BUTAS.

#### BENDRA INFORMACIJA:

- Bendras plotas: 40 kv. m;
- Aukštas: 2/3;
- Langų orientacija: vakarai;
- Paskirtis: gyvenamoji;
- Šildymas: grindinis (labai mažos išlaidos).

#### PRIVALUMAI:

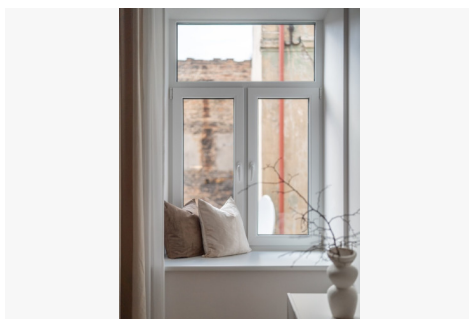
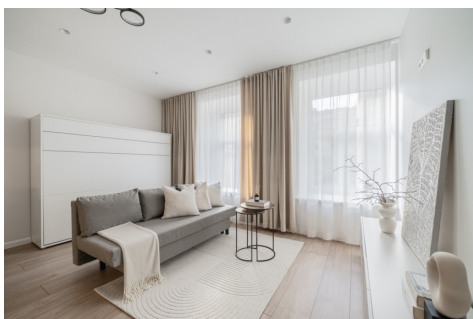
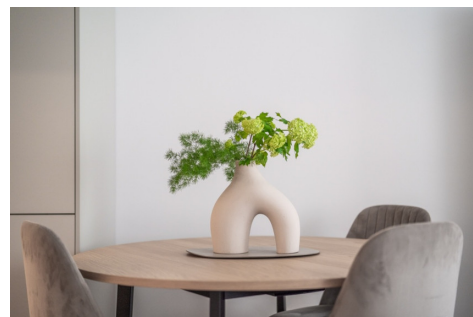
- Butas šviesus – buto langai nukreipti į vakarinę pusę (kadangi butas ne pirmame aukšte, jis nėra tamsus);
- Butas parduodamas su baldais ir buitine technika;
- Buto išplanavimas yra patogus ir praktiškas gyvenimui – virtuvės zona, svetainės zona, miegamojo zona, dušo kabina ir WC vienoje patalpoje, įrengta rūbinė;
- Ekonomiškas grindinis šildymas, maži šildymo mokesčiai;
- Draugiška ir jaunatviška namo bendruomenė;

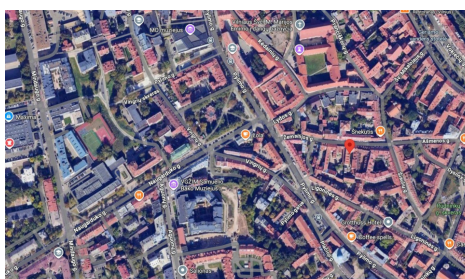
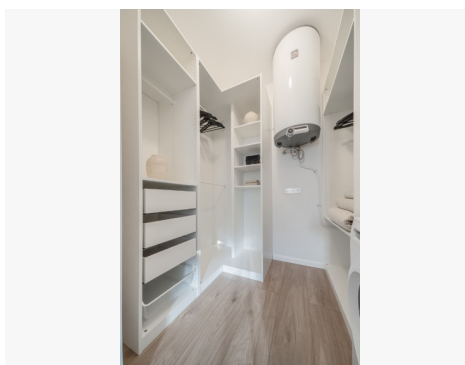
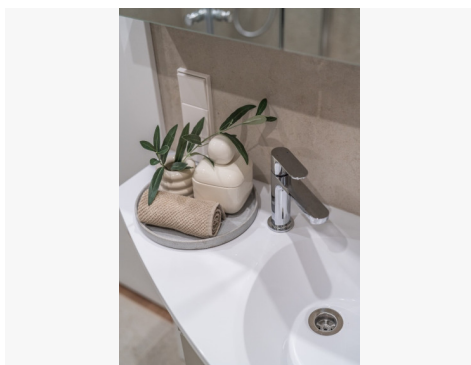
- Tvarkingi ir ramūs kaimynai;
- Strategiškai puiki vieta. Visus naujausius CAPITAL nekilnojamojo turto skelbimus rasite mūsų internetiniame puslapyje [www.capital.lt](http://www.capital.lt). Kviečiame apsilankyti!

## Kontaktiniai duomenys

Telefono numeris: +370 615 15576

Susisiekti el.paštu: [vaiva.repsiene@capitalrealty.com](mailto:vaiva.repsiene@capitalrealty.com)





**CAPITAL CREW**

*Vaiva Repšienė*

Reikia pagalbos parduodant ar perkant nekilnojamąjį turtą?

vaiva.repšiene@capital.lt  
+370 615 15576