



PARDAVIMAS

PARDUODAMAS BUTAS ŽIRMŪNŲ G., VILNIAUS M., VILNIAUS M. SAV., 48.18 M2 PLOTU, 2 KAMBARIAI

163 000 € (3 383.15 €/m²)

PAGRINDINĖ INFORMACIJA

Plotas	Aukštas	Kambariai
48.18 m²	3/5	2

Kaina:	163 000 € (3 383.15 €/m²)
Statusas:	Aktyvus
Statybos metai:	1967
Įrengimo lygis	Pilnai įrengtas
Šildymas	Array
Pastato tipas	Blokinis
Pardavimas ar nuoma	Pardavimas
Ypatumai:	Balkonas, Kodinė laiptinės spyna, Vonia, Šarvuotos durys, Rūsųs

Papildoma informacija

Renovuotame name Žirmūnų g. 105, viename patraukliausių Vilniaus kampelių, parduodamas šviesus ir funkcionaliai išplanuotas 2 kambarių, 48,18 kv. m butas. Renovacija pilnai išmokėta. Šiuo metu papildomai atnaujinamas namo šilumos punktas.

Butas yra 3 aukšte iš 5, turi du įstiklintus balkonus, sandėliuką bute bei jam priklausantį 5,58 kv. m. rūšį. Namu rūpinasi bendrija, užtikrinanti tvarkingą ir prižiūrimą aplinką.

Tai vieta, kur miesto patogumai dera su aktyviu laisvalaikiu. Žirmūnų paplūdimys už 500 m. Vos per 20 minučių pėsčiomis pasieksite Katedros aikštę, o šalia esanti Neries krantinė su dviračių ir pėsčiųjų takais kvies mėgautis pasivaikščiojimais ar sportu. Rajonas ypač patogus šeimoms ir augintinių šeiminkams – netoliese mokyklos, darželiai, parduotuvės, veterinarijos klinikos bei viešojo transporto stotelės, užtikrinančios greitą susisiekimą su visomis Vilniaus miesto dalimis.

PRIVALUMAI:

- BUTAS YRA RENUVUOTAME NAME, RENOVACIJA PILNAI IŠMOKĖTA. ŠIUO METU ATNAUJINAMAS ŠILUMOS PUNKTAS;
- ĮSTIKLINTI BALKONAI;
- YRA NAMO BENDRIJA;
- BUTE YRA SANDĖLIUKAS;
- BUTUI PRIKLAUSO 5,58 KV. M. RŪSYS;
- ŠALIA NAMO PARDUOTUVĖ, PATOGUS SUSISIEKIMAS.

BENDRA INFORMACIJA:

- Adresas: Žirmūnų g. 105, Žirmūnai;
- Bendras plotas: 48,18 kv. m;
- Statybos metai: 1967 m;
- Aukštas: 3/5;
- Kambarių sk: 2;
- Grindys: laminatas;
- Namo tipas: blokiniis;
- Šildymas: centrinis.

IŠPLANAVIMAS:

- Kambarys - 13,97 kv. m;
- Kambarys ~ 13,12 kv. m;
- Koridorius ~ 7,41 kv. m;
- Virtuvė - 5,44 kv. m;
- San. mazgas - 2,73 kv. m;
- Sandėliukas ~ 1,76 kv. m;
- 2 įstiklinti balkonai. - 2,43 kv.m ir 1,98 kv.m (įskaičiuoti į buto plotą).

INFRASTRUKTŪRA:

Žirmūnų paplūdimys - 500 m;
Atstumas automobiliu iki Vilniaus miesto centro - 3.89 km.

AUTOBUSŲ STOTELĖS:

- ~ 0.11 km - Kareivių st.;
- ~ 0.32 km - Žirmūnų seniūnija;
- ~ 0.45 km - Žirmūnai;
- ~ 0.47 km - Valakampių tiltas.

PREKYBOS CENTRAI:

- ~ 0.07 km - Maxima X;
- ~ 0.36 km - Rimi Kareivių;
- ~ 0.42 km - Lidl.

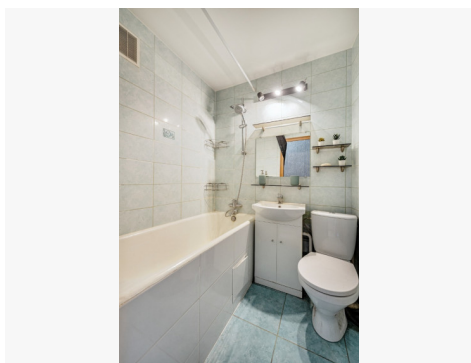
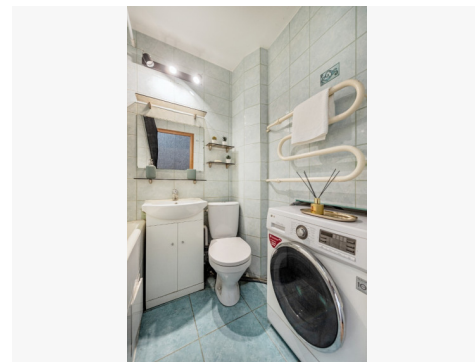
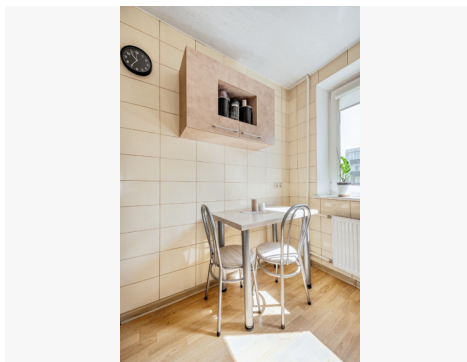
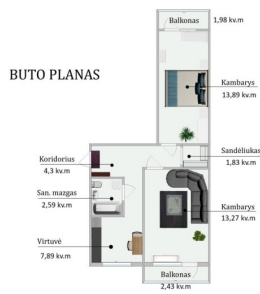
DARŽELIAI / MOKYKLOS:

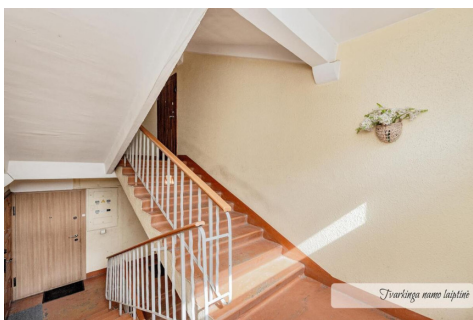
- ~ 0.12 km - Vilniaus lopšelis-darželis "Vieversys";
- ~ 0.54 km - Vilniaus lopšelis-darželis "Pasaka";
- ~ 0.54 km - Vilniaus "Šaltinio" pagrindinė;
- ~ 0.74 km - Vilniaus Žirmūnų gimnazija. Visus naujausius CAPITAL nekilnojamojo turto skelbimus rasite mūsų internetiniame puslapyje www.capital.lt. Kviečiame apsilankyti!

Kontaktiniai duomenys

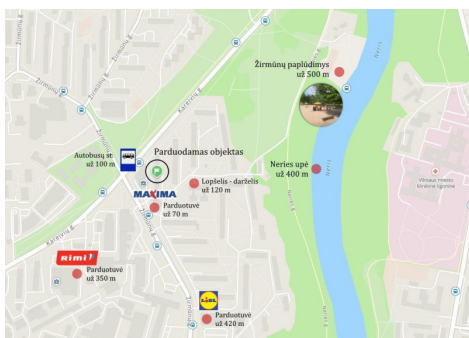
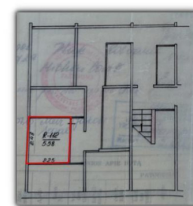
Telefono numeris: +37061140701

Susisiekti el.paštu: vlasta.maslinskiene@capital.lt





Rūšio planas



CAPITAL EXPERTS

Vlasta Maslinskienė

2015 DIAMOND CLUB

Reikia pagalbos parduodant ar perkant nekilnojamąjį turtą? Galiau būti Jūsų asmenine brokerei!

vlasta.maslinskiene@capital.lt
+370 611 40701

