



PARDAVIMAS

PARDUODAMAS GYVENAMASIS NAMAS NETOLI ŠVENTO EŽ., SENOS PAŠAMINĖS KAIME, ŠVENČIONIŲ RAJ.

40 000 € (443.46 €/m²)

PAGRINDINĖ INFORMACIJA

Plotas	Aukštis	Kambariai
90.20 m²	2	5

Kaina:	40 000 € (443.46 €/m²)
Statusas:	Aktyvus
Statybos metai:	1978
Įrengimo lygis	Pilnai įrengtas
Namo tipas	Namas
Šildymas	Array
Pastato tipas	Mūrinis
Pardavimas ar nuoma	Pardavimas
Ypatumai:	Elektra, Vandentiekis, Langai su stiklo paketais, Miesto kanalizacija

Papildoma informacija

Parduodamas gyvenamasis namas netoli Švento ež., Senos Pašaminės kaime, Švenčionių raj.

* namas mūrinis, bendras plotas 90,23 kv.m.

* gyvenamosios paskirties sklypo plotas 0,22 ha

* namas dviejų aukštų

* yra penki kambariai, virtuvė, veranda, koridorius, vonios ir wc patalpos, balkonas

* prie namo ūkinis pastatas, kurio plotas 70 kv.m.

* pirmame aukšte sumontuoti plastikiniai langai, name įvestas miestelio vandentiekis ir nuotėkų šalinimas, vietinis centralinis šildymas kietu kuru

* vidaus patalpoms reikalingas remontas – galėsite namą įsirengti pagal savo poreikius

* geras, asfaltuotas privažiavimas

* atstumas iki Švenčionėlių 6 km., iki Vilniaus 95 km., iki Švenčionių 15 km.

* už 400 metrų Švento ežeras, iki didžiulio Kretuono ežero apie 3 km

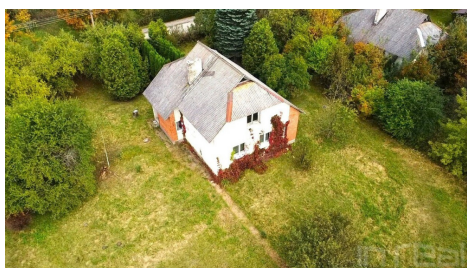
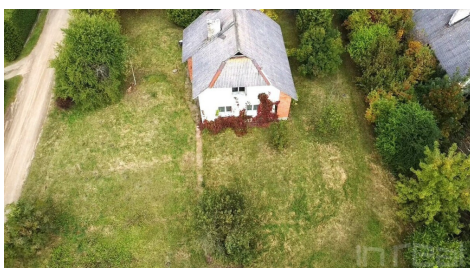
* geras pasirinkimas tiek jaunai šeimai, tiek ir vyresnio amžiaus žmonėms, kas ieško nedidelio, jaukaus namo nuolatiniam gyvenimui arba laisvalaikio praleidimui – pigus išlaikymas, rami vietovė, optimalus sklypo dydis, kuriame užteks vietos tiek poilsiui, tiek ir ūkinei veiklai, idealus privažiavimas, viskas ko reikia kokybiškam, ramiam gyvenimui.

Kaina: 40 000 Eur

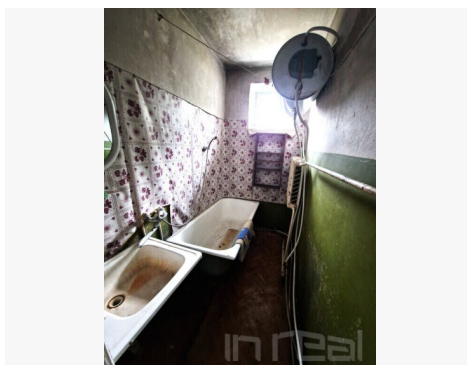
Kontaktiniai duomenys

Telefono numeris: +37060377699

Susisiekti el.paštu: valentinas.karvelis@inreal.lt







in real

REIKIA PROFESIONALIOS PAGALBOS
PERKANT AR PARDUODANT NT?
Susisiekime konsultacijai!

Valentinas Karvelis
NT brokeris
☎ +370 603 77699
✉ valentinas.karvelis@inreal.lt

NT tarpininkavimas | Vertinimas | Kadastriiniai matavimai | Pasaugos NT vystymams | Rinkos analizė | NT valdymas