



PARDAVIMAS

# PARDUODAMAS KITOS PASKIRTIES SKLYPAS ARVYDŲ K., VILNIAUS R. SAV., 48 A PLOTU

**50 000 €** (1 041.67 €/a)

## PAGRINDINĖ INFORMACIJA

Plotas  
**48.00 a**

Kaina:	<b>50 000 € (1 041.67 €/a)</b>
Statusas:	Aktyvus
Pardavimas ar nuoma	Pardavimas
Ypatumai:	Elektra

## Papildoma informacija

PARDUODAMAS 48 a SKLYPAS PRIE ŽUVINGO TRINKULIO EŽERO ARVYDŲ KAIME, VILNIAUS RAJ.  
SKLYPO PASKIRTIS – KITA, SKLYPAS RIBOJASI SU TRINKULIO EŽERU APIE 100 METRŲ. LABAI RAMI VIETA  
POILSIAUTI AR ĮKURTI POILSIAVIETĘ KAIMO TURIZMO SODYBĄ. NETOLIESE YRA KELIOS SODYBOS.  
JEI IEŠKOTE SKLYPO ŠALIA VANDENS – ŠIS SKLYPAS GALI BŪTI TINKAMAS KAIP TIK JUMS!

### BENDRA INFORMACIJA:

- Vieta: Arvydų k., Bezdonių sen. Vilniaus raj.
- Sklypo plotas: 48 a.
- Sklypo paskirtis: kita, rekreacinė.
- Žemės sklypas suformuotas atliekant preliminarinius matavimus

### INFORMACIJA APIE TRINKULIO EŽERĄ

Trinkulio tvenkinys arba Trinkulio ežeras – tvenkinys Lietuvoje, Vilniaus rajone, 2,5 km į šiaurės rytus nuo Bezdonių.  
Sudarytas užtvinkus Trinkulio upelį (Bezdonės intakas) 2,7 km nuo jo žiočių. Tvenkinio ilgis iš rytų į vakarus – 760 m, plotis – iki 150 m. Altitudė 130 m. Krantai žemi, rytuose pelkėti. Į šiaurę yra nutįsusi 250 m ilgio įlanka. Šalia įsikūręs Bezdonamiškių kaimas, į rytus – Arvydų gyvenvietė. Iš šiaurės tvenkinį supa Skersabalių miškas, iš pietų – Bezdonių miškas.

### SUSISIEKIMAS IR APLINKA

Iki Vilniaus centro~ 25 km.

PIRKĖJAMS TARPININKAVIMO MOKESTIS NETAIKOMAS

DĖL APŽIŪROS AR PAPILDOMOS INFORMACIJOS KREIPKITĖS TEL.8 682 64330 ARBA EL.PAŠTU

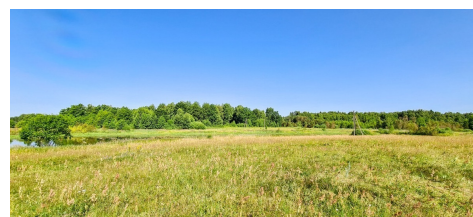
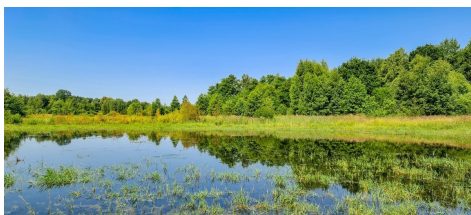
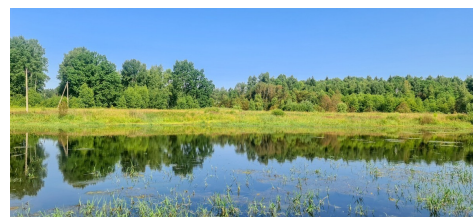
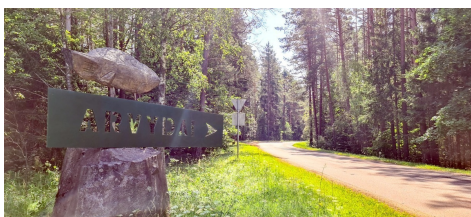
ZITA.JUCHNEVIČIENE@CAPITALLT

Visus naujausius CAPITAL nekilnojamojo turto skelbimus rasite mūsų internetiniame puslapyje [www.capital.lt](http://www.capital.lt). Kviečiame apsilankyti!

## Kontaktiniai duomenys

Telefono numeris: +370 682 64330

Susisiekti el.paštu: [zita.juchneviene@capital.lt](mailto:zita.juchneviene@capital.lt)





  
*Zita Tucknevičienė*  
Reikia pagalbos parduodant  
ar perkant nekilnojamąjį turimą?  
8 682 64330

