



PARDAVIMAS

**PARDUODAMAS KITOS PASKIRTIES
SKLYPAS EŽERO G., LAMPĖDŽIAI, KAUNO M.,
KAUNO M. SAV., 14.74 A PLOTO****471 680 €** (32 000.00 €/a)**PAGRINDINĖ INFORMACIJA**

Plotas

14.74 a

Kaina:

471 680 € (32 000.00 €/a)

Statusas:

Aktyvus

Pardavimas ar nuoma

Pardavimas

Ypatumai:

Elektra, Kanalizacija

Papildoma informacija

Unikali galimybė įsigyti sklypą prie Lampėdžių ežero kranto! Įgyvendinkite svajonę turėti namus prie vandens. Tik pakrantė – mieste! Kai vos iki centro yra 10 min.

Sklypas yra 14,74 a, su visomis komunikacijomis, ir patogiu privažiuvimu.

Nuo šios vietos kelionė į miesto centrą vos 10 min. Jau 4 sklypai parduoti, prie vandens teliko tik 3 sklypai. Sklypai suplanuoti kiekvieno poreikiams nuo 7 a iki 18 a.

DAUGIAU INFORMACIJOS TELEFONO NR. +370 667 49 585, BROKERĖ EDITA GIRČIENĖ
WWW.LAMPEDZIOSLENIS.LT

LIKE SKLYPAI:

17 sklypas – 14,74 a, 32 000 eur/a

13 sklypas – 10,54 a 36 000 eur/a

12 sklypas – 7 a, 33 000 eur/a

11 sklypas – 7 a., 32 000 eur/a

10 sklypas – 7 a, 28 000 eur/a

5 sklypas – 17,03 a, 35 000 eur/a

4 sklypas – 14,37 a, 36 000 eur/a

1 sklypas – 16,56 a , 38 000 eur/a

2 sklypas – 9,52 a, 35 000 eur/a

6 sklypas – 9,76, 32 000 eur/a

7 sklypas – 10,02, 29 000 eur/a

8 sklypas – 8,89 a, 28 000 eur/a

9 sklypas – 8,84 a, 28 000 eur/a

BENDRA INFORMACIJA

* Trinkėlėmis grįsti privažiavimai

* Vandentiekis ir nuotekos miesto, jungtys nuvestos į kiekvieną sklypą

VIETA:

*Lampėdžiai, Kaunas

*Ežero g., prie Lampėdžių ežero kranto

*Iki Kauno m. centro 10 min automobiliu.

Jeigu norite pirkti, parduoti, išnuomoti ar išsinuomoti, padėsiu! Konsultacija nemokama!

Reikalingas MATININKAS, VERTINTOJAS ar APDAILININKAS?

Kreipkitės – rasiu tinkamiausią sprendimą!

Padedam savo klientams gauti išskirtines finansavimo sąlygas SWEDBANK, LUMINOR, SEB, DANSKE ir CITADELE bankuose, bei ir Kredito unijose.

Nekilnojamo turto brokerė

Edita Girčienė

Tel. nr.: +370 667 49 585

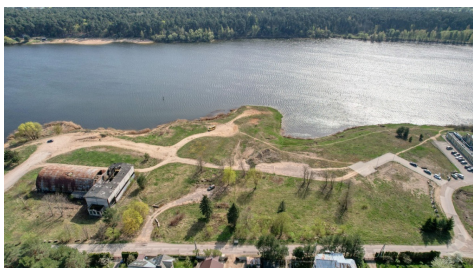
El. pašto adresas: edita.girciene@capital.lt Visus naujausius CAPITAL nekilnojamojo turto skelbimus rasite mūsų internetiniame puslapyje www.capital.lt. Kviečiame apsilankyti!

Kontaktiniai duomenys

Telefono numeris: +37066749585

Susisiekti el.paštu: edita.girciene@capitalrealty.com





CAPITAL TOP

CAPITAL TOP

Edita Girčienė

Reikia pagalbos parduodant ar perkant nekilnojamąjį turimą?
Galiu būti jūsų asmeninė brokerė!

edita.girciene@capital.lt
+370 667 49585
www.capital.lt