



PARDAVIMAS

**PARDUODAMAS KITOS PASKIRTIES  
SKLYPAS KUNIGO POVILO KSAVERO  
BŽOSTOVSKIO G., RUKAINIŲ K., VILNIAUS R.  
SAV., 12 A PLOTO****20 000 €** (1 666.67 €/a)**PAGRINDINĖ INFORMACIJA**

Plotas

**12.00 a**

Kaina:	<b>20 000 € (1 666.67 €/a)</b>
Statusas:	Aktyvus
Pardavimas ar nuoma	Pardavimas
Ypatumai:	Elektra, Vandentiekis, Kanalizacija

**Papildoma informacija**

PARDUODAMAS SKLYPAS GAMTOS APSUPTYJE: 12 ARŲ NAMŲ VALDOS ŽEMĖS SKLYPAS Kunigo Povilo Ksavero Bžostovskio GATVĖJE, RUKAINIŲ KAIME, VILNIAUS R. SAV. +370 (624) 03 456

- SKLYPAS PRIE KELIO – GERAS SUSISIEKIMAS SU PAGRINDINIŲ KELIŲ, VEDANČIŲ LINK MIESTO CENTRO;
- GAIVUS ORAS, KADANGI APLINK SKLYPĄ DRIEKIASI LAUKAI BEI MIŠKAI;
- RAMYBĖ – VIETOVĖ NĖRA TANKIAI APGYVENDINTA;
- GREITAI BESIPLĖČIANTI, SOLIDI KAIMYNYSTĖ!

Puikiai tiks žmonėms, kurie vertina žalią aplinką, puikią infrastruktūrą ir patogų privažiavimą.

Patogus privažiavimas prie Senojo Minsko plento.

**SKLYPO YPATUMAI:**

- Paskirtis – namų valdos;
- Rami, vaizdinga vieta;
- Šalimais nuolatos gyvenantys solidūs kaimynai;
- Netoliese darželis, mokykla, policijos komisariatas;
- Išvystyta infrastruktūra, šalia esantis Senojo Minsko plentas užtikrins dar geresnį susisiekimą su kitomis miesto dalimis.

Puiki vieta kurti savo gyvenamąją erdvę su nemažu žemės sklypu.

**INFRASTRUKTŪRA**

- Iki artimiausio darželio ~ 5 min automobiliu (1750m.);
- Iki Rukainių vidurinės mokyklos – 6 min automobiliu (1900m);

- Iki Senojo Minsko plento. – 0.5 km;
- Iki Naujojo Minsko plento– 1.2 km
- Iki Vilniaus miesto centro ~ 20 km;

Artimiausias darželis :

- ~ 1,1 km Vilniaus r. Rukainių vaikų darželis
- ~ 6,5 km VŠĮ "Po saule"
- ~ 9,1 km Vilniaus lopšelis–darželis "Saulėtekis"

Artimiausia mokykla įstaiga :

- ~ 1,1 km Vilniaus r. Rukainių gimnazija
- ~ 4,2 km Vilniaus r. Kyviškių pagrindinė mokykla
- ~ 5,3 km Vėliučionių vaikų socializacijos centras

Artimiausia parduotuvė :

- ~ 1,8 km „Aibė“, Vilniaus g. 55, Rukainių k. , Vilniaus r. sav.
- ~ 4,4 km „Aibė“, Didžioji g. 3, Kyviškių k. , Vilniaus r. sav.
- ~ 7 km „Aibė“, F. Boguševičiaus g. 9, Savičiūnų k. , Vilniaus r. sav.

Nemokamai paruošime visus reikiamus dokumentus pirkimui–pardavimui, padėsime gauti paskolą, suorganizuosime turto vertinimą. Išskirtines finansavimo sąlygas bankuose.

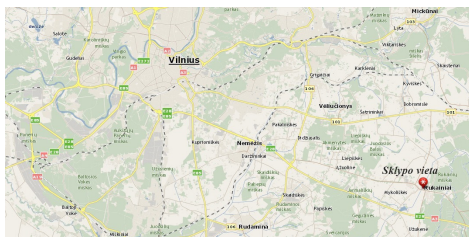
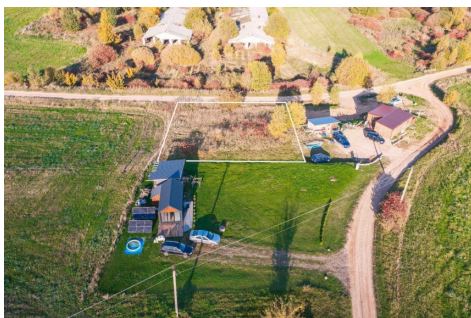
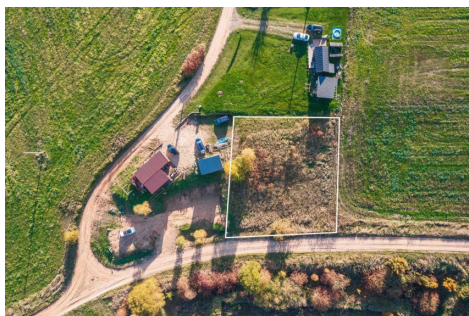
Visus naujausius CAPITAL nekilnojamojo turto skelbimus rasite mūsų internetiniame puslapyje [www.capital.lt](http://www.capital.lt). Kviečiame apsilankyti!

## Kontaktiniai duomenys

Telefono numeris: +37062403456

Susisiekti el.paštu: [artur.savickij@capitalrealty.com](mailto:artur.savickij@capitalrealty.com)





**CAPITAL TEAM** **Platinum Club**

*Artur Savickij*

Reikia pagalbos parduodant  
ar perkant nekilnojamąjį turtą?

[artur.savickij@capital.lt](mailto:artur.savickij@capital.lt)  
+370 624 03456