



PARDAVIMAS

**PARDUODAMAS KITOS PASKIRTIES  
SKLYPAS MEILĖS LUKŠIENĖS G.,  
SALININKAI, VILNIAUS M., VILNIAUS M.  
SAV., 10.29 A PLOTO****58 700 €** (5 704.57 €/a)**PAGRINDINĖ INFORMACIJA**Plotas  
**10.29 a**

Kaina:	<b>58 700 € (5 704.57 €/a)</b>
Statusas:	Aktyvus
Pardavimas ar nuoma	Pardavimas
Ypatumai:	Elektra, Elektra

**Papildoma informacija**

Parduodami trys namų valdos sklypai Salininkuose, Meilės Lukšienės gatvėje.

SKLYPAI YRA PILNAI SUFORMUOTI, ATLIKTI KADASTRINIAI MATAVIMAI, PRISKIRTI ADRESAI, GAUTOS ELEKTROS PRISIJUNGIMO SĄLYGOS.

SKLYPUS GALIMA PIRKTI PO VIENĄ ARBA VISUS KARTU!

TAME PAČIAME SKLYPŲ MASYVE PRADEDAMOS NAMŲ STATYBOS, FORMUOJASI GYVENVIETĖ.

Sklypai apsupti žalumos, aplink gausu brandžių medžių, netoliese miškas. Šalimais išvystyti ir vystomi nauji – gyvenamųjų namų kvartalai. Lokacija yra lengvai pasiekiamą automobiliu, taip pat Salininkų rajone yra gerai išvystyta viešojo transporto infrastruktūra, įsikūrę visi didieji prekybos centrų tinklai bei švietimo/ugdymo įstaigos.

BENDRA INFORMACIJA:

– Sklypų adresas: Meilės Lukšienės g. 48/ 55/ 73;

– Sklypų plotai: 10,29/ 10,40/ 15,92 a;

– Sklypų paskirtis: namų valda;

– Nuotekos: numatyta vietinės;

– Vanduo: numatyta vietinis;

– Elektra: šalia sklypų.

#### SKLYPŲ KAINOS:

– 10,13 a. ploto sklypo kaina – PARDUOTAS;

– 10,29 a. ploto sklypo kaina, (sklypas nr. 2) – 58 700 EUR;

– 10,40 a. ploto sklypo kaina, (sklypas nr. 4) – 59 300 EUR;

– 10,50 a. ploto sklypo kaina – PARDUOTAS;

– 15,92 a. ploto sklypo kaina, (sklypas nr. 9) – 86 000 EUR.

#### PAPILDOMA INFORMACIJA APIE SKLYPUS:

– Įrengtas servitutinis kelias privažiavimui prie sklypų iš Meilės Lukšienės gatvės;

– Elektros spintelė, nuo kurios yra galimybė atsivesti elektrą yra šalia sklypo;

– Sklypų teritorijos apželdintos, reljefai – lygūs;

– Sklypai nepatenka į aerodromų triukšmo apsauginę zoną.

#### LOKACIJOS PRIVALUMAI:

– Puikus susisiekimas su Vilniaus miestu nuo Salininkų;

– Šalimais yra įsikūrę prekybos centrai, mokyklos, darželiai.

Artimiausios maisto prekių parduotuvės:

~ 1,6 km. Norfa;

~ 1,8 km. Maxima XX;

~ 1,8 km. Lidl;

~ 2,2 km. Iki.

Artimiausios ugdymo įstaigos:

~ 2,3 km. Salininkų gimnazija, (pradinės klasės);

~ 2,5 km. Salininkų gimnazija;

~ 2 km. Vilniaus Salininkų lopšelis – darželis.

Artimiausios viešojo transporto stotelės:

~ 2,1 km. Jono Štašaičio st.;

~ 2,9 km. Salininkai st.

Susisiekite Jums patogiu metu, suteiksiu visą rūpimą informaciją!

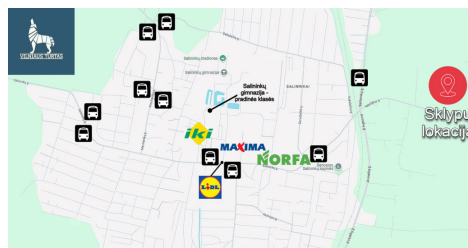
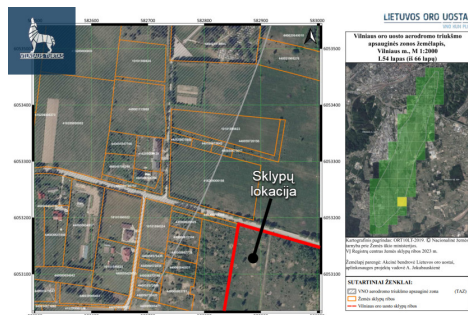
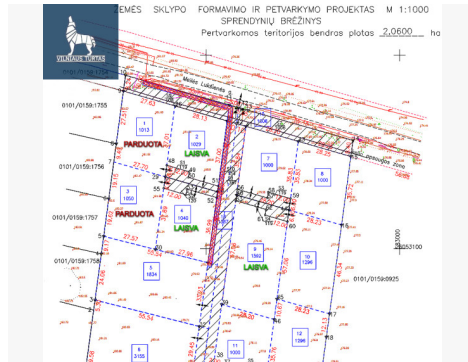
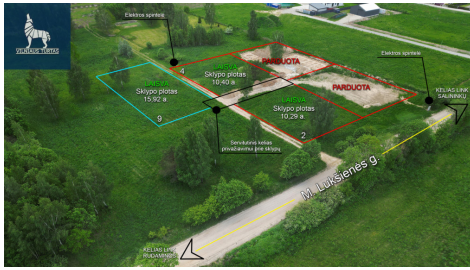
–

Visus naujausius nekilnojamojo turto skelbimus rasite mūsų internetiniame puslapyje [www.vilniaus-turtas.lt](http://www.vilniaus-turtas.lt). Kviečiame apsilankyti!

## Kontaktiniai duomenys

Telefono numeris: +37063503731

Susisiekti el.paštu: [dominykas.grybauskas@vilniausturtas.lt](mailto:dominykas.grybauskas@vilniausturtas.lt)



**VILNIAUS TURTAS**  
 Profesionalios nekilnojamojo turto paslaugos daugiau nei 15 metų!

**Dominykas Grybauskas**  
 NT Brokers

+370 635 03731  
 dominykas.grybauskas@vilniausturtas.lt

Ulonų g. 5 (IV aukštas), Vilnius  
 www.vilniaus-turtas.lt