



PARDAVIMAS

**PARDUODAMAS KITOS PASKIRTIES  
SKLYPAS MEILĖS LUKŠIENĖS G.,  
SALININKAI, VILNIAUS M., VILNIAUS M.  
SAV., 10 A PLOTO****53 000 €** (5 300.00 €/a)**PAGRINDINĖ INFORMACIJA**Plotas  
**10.00 a**

Kaina:	<b>53 000 € (5 300.00 €/a)</b>
Statusas:	Aktyvus
Pardavimas ar nuoma	Pardavimas
Ypatumai:	Elektra, Elektra

**Papildoma informacija**

Parduodami šeši namų valdos sklypai Salininkuose, Meilės Lukšienės gatvėje.

SKLYPAMS IŠDUOTOS STATYBOS, KOMUNIKACIJŲ IR ELEKTROS PRISIJUNGUMO SĄLYGOS.

Suteikti adresai, suformuotas servitutinis kelias privažiavimui prie sklypų iš Meilės Lukšienės gatvės.

SKLYPUS GALIMA PIRKTI PO VIENĄ ARBA VISUS KARTU!

Sklypai apsupti žalumos, aplink gausu brandžių medžių, netoliese miškas. Šalimais išvystyti ir vystomi nauji – gyvenamųjų namų kvartalai. Lokacija yra lengvai pasiekama automobiliu, taip pat Salininkų rajone yra gerai išvystyta viešojo transporto infrastruktūra, įsikūrę visi didieji prekybos centrų tinklai bei švietimo/ugdymo įstaigos

BENDRA INFORMACIJA:

– Sklypų adresas: Meilės Lukšienės g. 26, 28, 30, 32, 34, 36;

– Sklypų plotai: 10/10,12/10,47/10,86/11,98/12,5 a;

– Sklypų paskirtis: namų valda;

– Nuotekos: numatyta vietinės;

– Vanduo: numatyta vietinis;

– Elektra: šalia sklypų.

#### SKLYPŲ KAINOS:

– 10 a. ploto sklypo kaina – 53 000 EUR;

– 10,12 a. ploto sklypo kaina – 53 700 EUR;

– 10,47 a. ploto sklypo kaina – 55 500 EUR;

– 10,86 a. ploto sklypo kaina – 57 600 EUR;

– 11,98 a. ploto sklypo kaina – 63 500 EUR;

– 12,5 a. ploto sklypo kaina – 66 300 EUR.

#### PAPILDOMA INFORMACIJA APIE SKLYPUS:

– Įrengtas servitutinis kelias privažiavimui prie sklypų iš Meilės Lukšienės gatvės;

– Elektros linija praeina šalia sklypų ribos, Vytauto Merkio ir Meilės Lukšienės gatvių sankryžoje įrengta elektros pastotė;

– Sklypų teritorijos apželdintos, reljefai – lygūs.

#### LOKACIJOS PRIVALUMAI:

– Puikus susisiekimas su Vilniaus miestu nuo Salininkų;

– Šalimais yra įsikūrę prekybos centrai, mokyklos, darželiai.

Artimiausios maisto prekių parduotuvės:

~ 1,6 km. Norfa;

~ 1,8 km. Maxima XX;

~ 1,8 km. Lidl;

~ 2,2 km. Iki.

Artimiausios ugdymo įstaigos:

~ 2,3 km. Salininkų gimnazija, (pradinės klasės);

~ 2,5 km. Salininkų gimnazija;

~ 2 km. Vilniaus Salininkų lopšelis – darželis.

Artimiausios viešojo transporto stotelės:

~ 2,1 km. Jono Štašaičio st.;

~ 2,9 km. Salininkai st.

Susisiekite Jums patogiu metu, suteiksiu visą rūpimą informaciją!

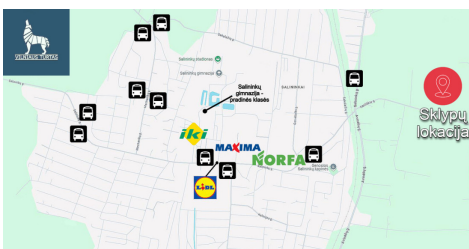
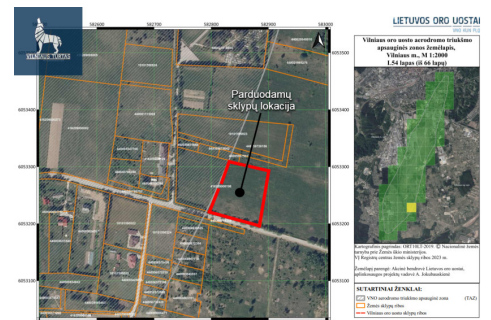
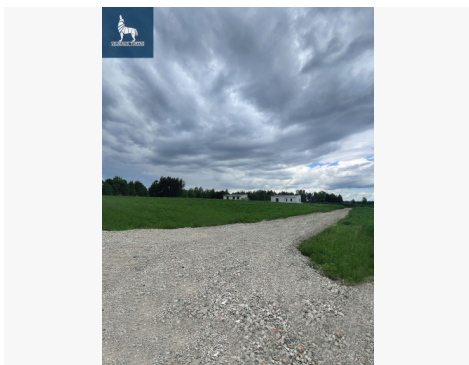
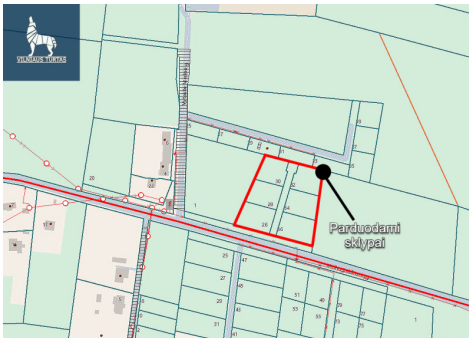
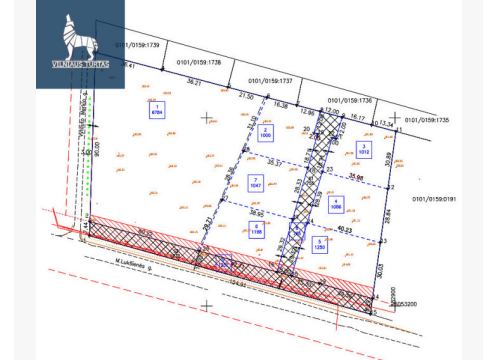
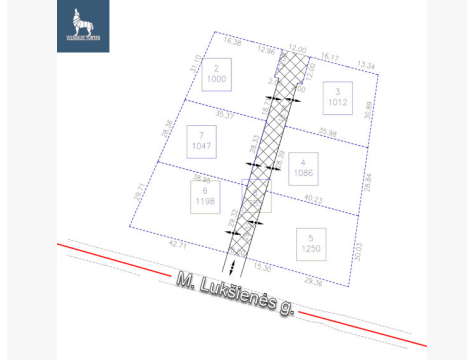
–

Visus naujausius nekilnojamojo turto skelbimus rasite mūsų internetiniame puslapyje [www.vilniaus-turtas.lt](http://www.vilniaus-turtas.lt). Kviečiame apsilankyti!

## Kontaktiniai duomenys

Telefono numeris: +37063503731

Susisiekti el.paštu: [dominykas.grybauskas@vilniausturtas.lt](mailto:dominykas.grybauskas@vilniausturtas.lt)



**VILNIAUS TURTAS**  
 Profesionalios nekilnojamojo turto paslaugos daugiau nei 15 metų!

**Dominykas Grybauskas**  
 NT Brokers

+370 635 03731  
 dominykas.grybauskas@vilniausturtas.lt

Ulonų g. 5 (IV aukštas), Vilnius  
 www.vilniaus-turtas.lt

