



PARDAVIMAS

**PARDUODAMAS KITOS PASKIRTIES
SKLYPAS PAVIRINČIŲ K., ANYKŠČIŲ R.
SAV., 4497.5 A PLOTO****590 000 €** (131.18 €/a)**PAGRINDINĖ INFORMACIJA**

Plotas

4497.50 a

Kaina:	590 000 € (131.18 €/a)
Statusas:	Aktyvus
Pardavimas ar nuoma	Pardavimas
Ypatumai:	Elektra

Papildoma informacija

Parduodamas Pavirinčių dvaro kompleksas su 44,97 ha teritorija abiejuose Virintos upės krantuose, su galimybe išsinuomoti iš valstybės dar ~50 ha žemės.

Dvaras įkurtas XVIII a. pabaigoje, jį valdė bajorų Bujkų, Kulbinskų, Piotuchų, Žagelių ir Galvonų giminės.

Yra parengtas priešprojektinis 18 duobučių golfo aikštyno planas. Paruoštas dvaro sodybos renovacijos ir atstatymo projektas paverčiant dvarą patraukliu golfo ir apgyvendinimo paslaugų centru.

Pavirinčių dvaras yra itin patrauklioje lokacijoje, nuo Vilniaus ir Kauno nutolęs tik per 100 km. Iki Anykščių centro – 12 km.

Dvarui priklausančio žemės ribojasi su Anykščių Šileliu, iki Puntuko akmens ir Medžių lajų tako tik 4,5 km.

Dvaro teritorija sudaro du sklypų masyvai: vienas apimantis dvarvietę, išsidėstęs abiejuose Virintos upės pusės, kitas nutolęs į šiaurinę pusę link Anykščių Šilelio. Dvarvietę sudaro 8 pastatų kompleksas su tvenkiniais: buvę rūmai (neišlikę), oficina 1, oficina 2, ūkinis pastatas, arklidės, koplyčia, kalvė, ledainė. Antrajame masyve yra likusi sodyba, kurioje galima pastatyti iki 8 apgyvendinimo ar kitas paslaugas teikiančių pastatų kompleksą.

BENDRA INFORMACIJA:

- Žemės plotas: 44,97 ha;
- Žemės paskirtis: gyvenamosios teritorijos ir žemės ūkio paskirties;
- Galimos išsinuomoti valstybinės žemės plotas: ~ 50 ha;
- Projektuojamų pastatų skaičius: 16;
- Dvaro teritorijoje projektuojamų pastatų bendras plotas: 3 216 kv.m;
- Dvaro teritorijoje projektuojamų pastatų kambarių skaičius: 91;
- Vandens telkiniai: upė Virinta; 4 tvenkiniai, ež. Bevardis;

DĖL IŠSAMENSĖS INFORMACIJOS AR APŽIŪROS KREIPTIS Į NT BROKERĮ MARIŲ SAMUOLĮ
[www.samuoelis.lt](http://www.samuoлис.lt)

 Tel. +370 649 21068

marius.samuoelis@capitalrealty.com

Netinka objektas? Kreipkitės – rasiu alternatyvų.

PARDUODATE SODYBĄ/NAMĄ? Skambinkite – konsultuoju, nustatau Jūsų nekilnojamo turto objekto rinkos kainą ir padėdau parduoti. Visus naujausius CAPITAL nekilnojamojo turto skelbimus rasite tik mūsų internetiniame puslapyje www.capital.lt.

Kviečiu apsilankyti! Visus naujausius CAPITAL nekilnojamojo turto skelbimus rasite mūsų internetiniame puslapyje

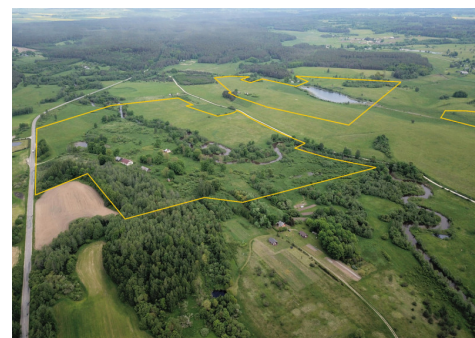
www.capital.lt. Kviečiame apsilankyti! Visus naujausius CAPITAL nekilnojamojo turto skelbimus rasite mūsų internetiniame puslapyje www.capital.lt. Kviečiame apsilankyti! Visus naujausius CAPITAL nekilnojamojo turto skelbimus rasite mūsų

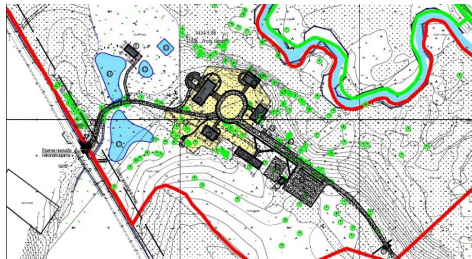
internetiniame puslapyje www.capital.lt. Kviečiame apsilankyti!

Kontaktiniai duomenys

Telefono numeris: +370 649 21068

Susisiekti el.paštu: marius.samuoelis@capitalrealty.com





18 Hole Golf Course, 9 Hole Academy Course & Practice Facility
Anyškėių, Lithuania
Draft Layout Plan
 Prepared for
 03 September 2006.

A Clubhouse area
 B Practice range, green
 C Driving range shelter and short grass practice
 D Maintenance building
 E Accessible for cartages in future development

Hole	Blue	White	Yellow	Red	Pg
1	271	478	468	342	3
2	132	113	99	78	3
3	206	142	270	246	3
4	105	105	133	107	3
5	152	147	458	145	3
6	101	142	153	132	3
7	42	107	201	101	3
8	133	119	100	100	4
9	609	792	449	304	5
10	350	385	370	277	4
11	355	385	350	275	4
12	300	300	298	225	4
13	107	144	125	103	2
14	477	443	470	375	5
15	309	311	310	263	4
16	112	132	91	80	3
17	309	311	310	263	4
18	491	430	400	399	5
19	3003	3008	2928	2224	36
TOTAL	6027	6069	6007	4296	71

Edwin Roald
 1:4000

