



PARDAVIMAS

**PARDUODAMAS KITOS PASKIRTIES  
SKLYPAS RUDAUSIŲ SODŲ 7-OJI G.,  
ANTAKALNIS, VILNIAUS M., VILNIAUS M.  
SAV., 8.7 A PLOTO****190 000 €** (21 839.08 €/a)**PAGRINDINĖ INFORMACIJA**Plotas  
**8.70 a**

Kaina:	<b>190 000 € (21 839.08 €/a)</b>
Statusas:	Aktyvus
Pardavimas ar nuoma	Pardavimas
Ypatumai:	Elektra

**Papildoma informacija**

ŠALIA PRESTIŽINIŲ TURNIŠKIŲ – 8,7 A SKLYPAS SU SODO PASTATU JŪSŲ SVAJONIŲ NAMAMS

Parduodamas 8,7 arų sklypas Rudausių sodų kvartale, šalia prestižinių Turniškių. Tai viena labiausiai vertinamų Vilniaus vietų, kurioje dera solidi kaimynystė, gamtos ramybė ir puikiai išvystyta miesto infrastruktūra.

Vieta idealiai tinka ieškantiems kokybiško gyvenimo gamtos apsuptyje: vos už ~800 m teka Neris, netoliese telkšo Antavilio, Balžio ir Skarbelio ežerai. Aplink driekiasi vaizdingi miško takai ir dviračių trasos, o vos už kelių minučių kelio – modernios gydymo įstaigos bei privačios mokyklos ir darželiai.

**VIETOVĖS PRIVALUMAI:**

Vieta: prestižinis, saugus rajonas, solidi kaimynystė.

Sklypas: 8,7 aro taisyklingos formos sklypas – idealus pasirinkimas patogiam ir funkcionaliam namo projektavimui.

Susisiekimas: asfaltuotas privažiavimas ir greitas susisiekimas su Vilniaus miesto centru.

„Švarus lapas“ jūsų idėjoms: Sklype esantis sodo namelis gali tapti pamatu jūsų rekonstrukcijos projektui arba būti pritaikytas pagal individualius poreikius.

Ugdymas: netoliese įsikūrusios privačios mokyklos ir darželiai.

Laisvalaikis: miško apsuptis, dviračių takai bei netoliese esantys ežerai ir Neris (~800 m) suteikia puikias galimybes aktyviam poilsiui ir ramybei.

#### APIE SKLYPĄ

Sklypas yra taisyklingos formos. Jame patogiu planuoti namo projektą. Aplink įsikūrusi solidi kaimynystė – puikus pavyzdys, kaip šiame kvartale galima susikurti aukščiausios kokybės gyvenamąją erdvę.

- Naudojimo būdas: mėgėjų sodo žemės sklypas.

- Sklypo naudojimo paskirtis: žemės ūkio.

#### APIE NAMĄ

Sklype yra sodo namas (54,87 kv. m) su nebaigtu statyti priestatu.

10 kv. m ūkinis pastatas.

Name – krosninis šildymas.

#### KOMUNIKACIJOS

Elektra: Atvesta į sklypą.

Dujos: Šalia sklypo (už ~50 m).

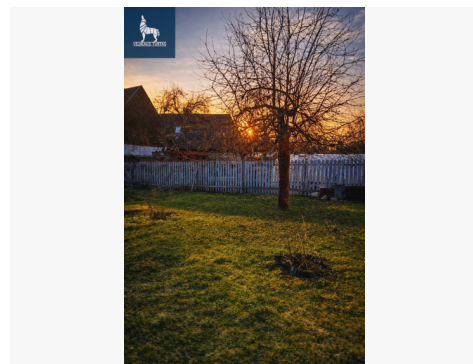
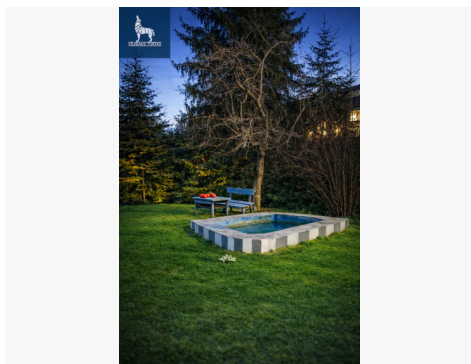
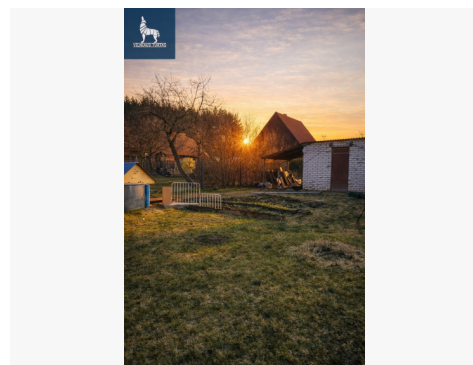
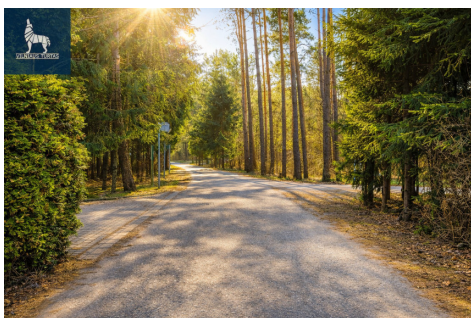
Vanduo ir kanalizacija: Numatomos vietinės komunikacijos

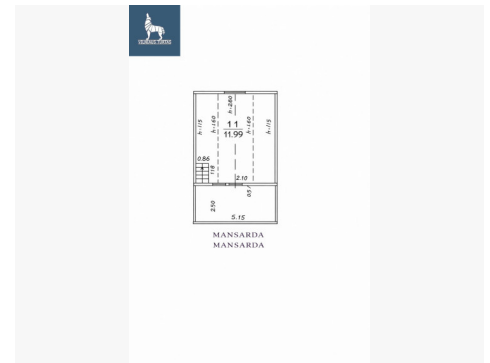
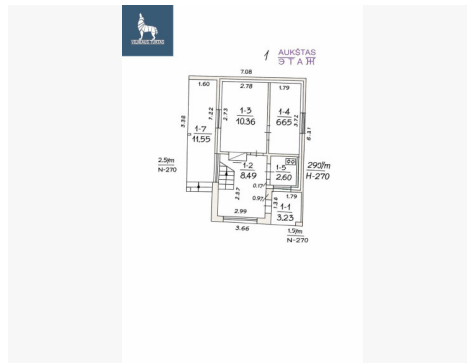
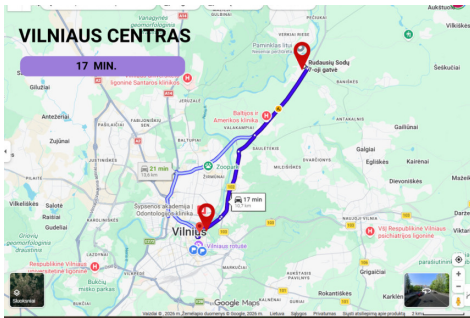
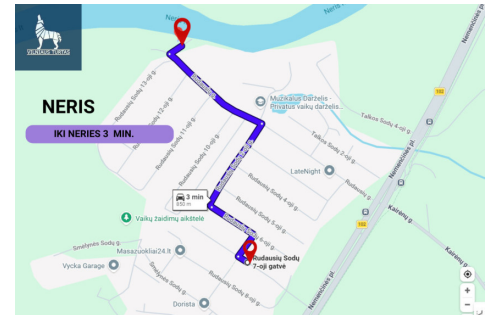
Rudausių sodų sklypas, prestižiniame Antakalnyje, vieta, kurioje galite susikurti savo ramybės oazę neprarasdami miesto komforto. Rami, žalia aplinka ir solidi kaimynystė daro šį sklypą vienu geriausių pasirinkimų šioje Vilniaus pusėje.

## Kontaktiniai duomenys

Telefono numeris: +370 606 88726

Susisiekti el.paštu: kristina.drapanauske@vilniausturtas.lt





**VILNIAUS TURTAS**

**KRISTINA DRAPANAUŠKĖ**  
NT Brokerė

+370 606 88726  
kristina.drapanauske@vilniausturtas.lt  
Ulonų g. 5 (IV aukštas), Vilnius  
www.vilniaus-turtas.lt