



PARDAVIMAS

**PARDUODAMAS KOMERCINĖS PASKIRTIES
SKLYPAS TILŽĖS G., GUBERNIJA, ŠIAULIŲ
M., ŠIAULIŲ M. SAV., 37.68 A PLOTO****95 000 €** (2 521.23 €/a)**PAGRINDINĖ INFORMACIJA**Plotas
37.68 a

Kaina:	95 000 € (2 521.23 €/a)
Statusas:	Aktyvus
Pardavimas ar nuoma	Pardavimas

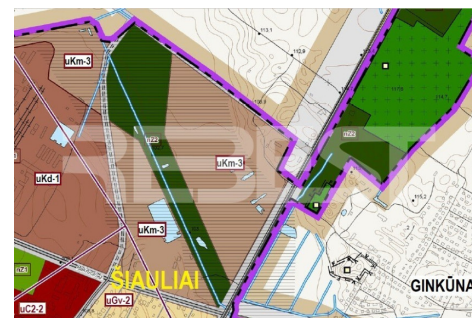
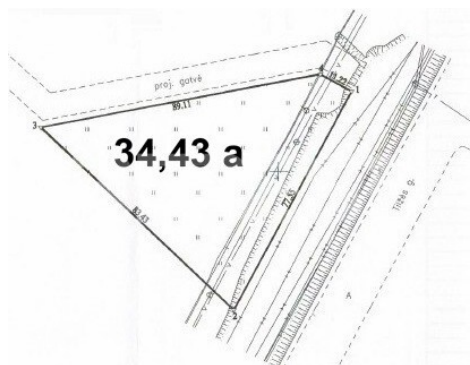
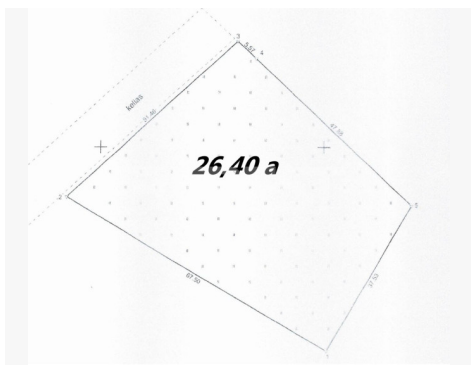
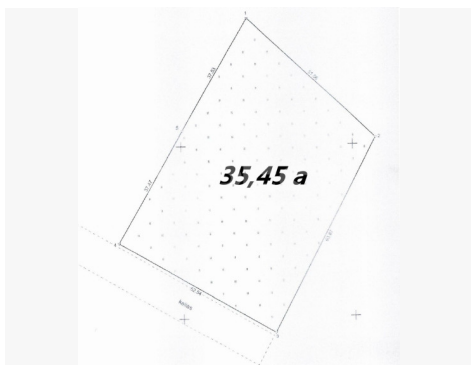
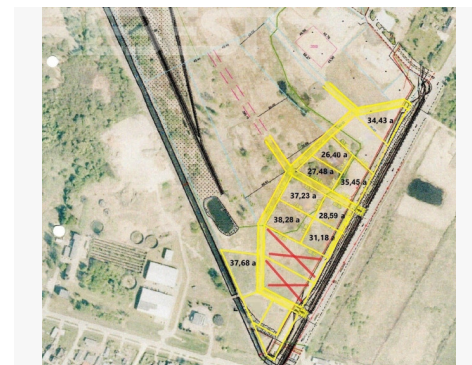
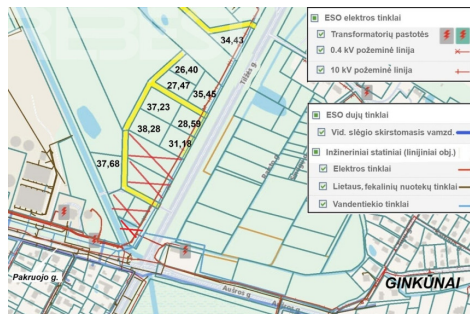
Papildoma informacija

Parduodamas nuo 26,40 arų iki 38,28 arų ploto komercinės paskirties sklypai Tilžės g., Šiaulių m. Galimi plotai (a): 26,40; 27,47; 28,59; 31,18; 34,43; 35,45; 37,23; 37,68 ir 38,28. Beveik visi sklypai susiliečiantys. Yra galimybė įsigyti iki 20 ha. Šiuo metu paskirtis – ž. ū., tačiau pagal bendrąjį miesto planą patenka į komercinių ir gyvenamųjų pastatų vystymo zonas. Strateginė vieta – prie išvažiavimo į miesto aplinkelius, prie sankryžos Šiauliai – Ryga – Panevėžys (jungianti miesto J. Basanavičiaus, Pakruojo ir kt. gatves – pramoninės, komercijos ir apgyvendintos teritorijos) ir yra išsidėstęs tarp Ginkūnų, Medelyno ir centro, tarp kurių puikus susisiekimas. 2021 m. užbaigtas Pakruojo gatvės kapitalinis remontas, prie kurios yra daugelis miesto stambių įmonių. Šalia dideli el. galingumai. Savininkas pasirengęs jūsų išsirinkto sklypo paskirtį pakeisti į pageidaujamą pagal miesto bendrąjį planą. Skelbime kaina nurodyta 37,68 arų sklypo.

Daugiau informacijos +370 663 97156

Daugiau informacijos apie objektą www.rebest.lt Objekto nr.: 5490Brokeris: Vaidotas Misius, +370 687 11266, +370 646 58132, vaidotas@rebest.lt**Kontaktiniai duomenys**

Telefono numeris: +370 687 11266
 Susisiekti el.paštu: vaidotas@rebest.lt



Energijos pildymas ir charakteristika	Kaltovos pagrindinis didelio slėgio tinklas bei dujų tinkle	Bendriniai dujų tinkle skaitmeniniai duomenys					Kiti duomenys					Pastaba
		Slėgis, MPa	Temperatūra, °C	Skaitmeninis duomenys	Skaitmeninis duomenys	Skaitmeninis duomenys	Slėgis, MPa	Temperatūra, °C	Skaitmeninis duomenys	Skaitmeninis duomenys	Skaitmeninis duomenys	
ERANŠIŲ GABIOS TERITORIJOS												
Vidutinė dujų temperatūra	10	36	2,0	2,5	530	+	+	+	+	+	+	+
	11	10	1,2	1,2	530	-	-	-	-	-	-	-
	14	10	1,2	1,2	530	-	-	-	-	-	-	-
	15	10	1,2	1,2	530	-	-	-	-	-	-	-
Vidutinė dujų temperatūra	14	10	1,2	1,2	530	-	-	-	-	-	-	-
	15	10	1,2	1,2	530	-	-	-	-	-	-	-
	17	10	1,2	1,2	530	-	-	-	-	-	-	-
	18	10	1,2	1,2	530	-	-	-	-	-	-	-
Vidutinė dujų temperatūra	14	10	1,2	1,2	530	-	-	-	-	-	-	-
	15	10	1,2	1,2	530	-	-	-	-	-	-	-
	17	10	1,2	1,2	530	-	-	-	-	-	-	-
	18	10	1,2	1,2	530	-	-	-	-	-	-	-

