



PARDAVIMAS

**PARDUODAMAS NAMAS A.  
JUOZAPAVIČIAUS PR., Ž. ŠANČIAI, KAUNO  
M., KAUNO M. SAV., 92.52 M2 PLOTO, 2  
AUKŠTAI**

**128 000 €** (1 383.48 €/m<sup>2</sup>)

**PAGRINDINĖ INFORMACIJA**

Plotas	Aukštas	Kambariai
<b>92.52 m<sup>2</sup></b>	<b>2</b>	<b>3</b>

Kaina:	<b>128 000 € (1 383.48 €/m<sup>2</sup>)</b>
Statusas:	Aktyvus
Statybos metai:	1927
Įrengimo lygis	Pilnai įrengtas
Namo tipas	Namas
Šildymas	Array
Pastato tipas	Mūrinis
Pardavimas ar nuoma	Pardavimas

**Papildoma informacija**

PARDUODAMA 3 KAMBARIŲ SUBLOKUOTA NAMO DALIS SU 3.74a ŽEMĖS SKLYPU MIESTO ŠIRDYJE!

=====

Svajojote gyventi miesto širdyje ir turėti privatų kiemą? Strategiškai patogi vieta: miesto centras pasiekiamas per keletą minučių. Butui priklauso 3.74a žemės sklypas – kuriame galėsite puoselėti savo gerbūvį. O lubos net 3.27m. aukščio, kurios suteikia nuostabų erdvės pojūtį!. Dviračių takai, Nemunas, centras bei senamiestis pasiekiami per keliolika minučių pėsčiomis!

=====

Jei norite gyventi arčiau miesto centro ir turėti savo kiemą – šis būstas kaip tik jums!

=====

- Labai puiki vieta, miesto centrą automobiliu pasieksite vos per kelias minutes net ir piko metu.
- Pėsčiomis Centras, Traukinių stotis pasiekiami vos per 15min
- Šalia prekybos centras, dviračių takai.

=====

PRIVALUMAI

- Mūrinis namas;

- Viso bendro ploto 92,52 kv. m.;
- Butas yra 59.24 kv. m. ploto
- Lubos net 3.27 m. aukščio
- Priklauso 33.28 neįrengta palėpė kv. m.;
- Priklausantis žemės sklypas 3,74 a,
- Naujai pakeistas stogas;
- Šiltas ir saulėtas butas;
- Dujinis šildymas
- Yra rūšys;
- Šarvuotos durys.

#### BENDRA INFORMACIJA

- Paskirtis : Butas
- Bendras plotas – 92,52 kv. m.;
- Kambarių skaičius – 3;
- Namų tipas – mūrinis;
- Statybos metai – 1927.

#### INFRASTRUKTŪRA

- Vos kelios minutės automobiliu iki Kauno centro – patogus susisiekimas tiek su Senamiesčiu, tiek su kitais miesto rajonais;
- Šalia patogus dviračių ir pėsčiųjų takas, vedantis palei Nemuną – puikus pasirinkimas pasivaikščiavimams, bėgiojimui ar išvykoms su vaikais;
- Netoliese darželiai, mokyklos, sporto klubai ir maisto prekių parduotuvės („Norfa“, „Lidl“);
- Aplink ramį, sutvarkytą Šančių kaimynystę, kur patogų gyventi šeimoms;
- Vos keli žingsniai iki Nemuno pakrantės ir žalios aplinkos – galima mėgautis gamta neišvykstant iš miesto;
- Patogus išvažiavimas į pagrindines miesto arterijas bei kitas miesto dalis.

DĖL IŠSAMESNĖS INFORMACIJOS AR APŽIŪROS KREIPTIS Į NT BROKERĘ Inetą Turkutę

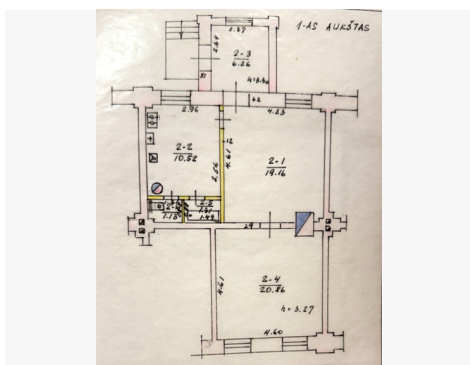
+37067070886 arba [ineta.turkute@capital.lt](mailto:ineta.turkute@capital.lt) Visus naujausius CAPITAL nekilnojamojo turto skelbimus rasite mūsų internetiniame puslapyje [www.capital.lt](http://www.capital.lt). Kviečiame apsilankyti!

## Kontaktiniai duomenys

Telefono numeris: +370 670 70 886

Susisiekti el.paštu: [ineta.turkute@capital.lt](mailto:ineta.turkute@capital.lt)







**INETA TURKUTĖ**  
NT Brokerė

*Reikia pagalbos parduodant ar perkant nekilnojamąjį turtą?  
Kreipkitės – Padėsiu!*

**+ 370 670 70 886**

*ineta.turkute@capital.lt*

