



PARDAVIMAS

PARDUODAMAS NAMAS APAŠČIOS G., KOČĖNŲ K., BIRŽŲ R. SAV., 135.75 M2 PLOTO, 2 AUKŠTAI

45 000 € (331.49 €/m²)

PAGRINDINĖ INFORMACIJA

Plotas	Aukštas	Kambariai
135.75 m²	2	4

Kaina: **45 000 € (331.49 €/m²)**

Statusas: Aktyvus

Statybos metai: 1970

Pastato įrengimas Pilnai įrengtas

Pastato tipas: Namai

Šildymas: Array

Pardavimas ar nuoma: Pardavimas

Ypatumai: Skalavimo mašina, Vonia, Vandentiekis, Langai su stiklo paketais, Miesto kanalizacija, Tualetas ir vonia atskirai, Pirtis, Vietinė kanalizacija, Trifazis įvadas 380v, Boileris

Papildoma informacija

PARDUODAMAS GYVENAMASIS NAMAS UNIKALIOJE VIETOJE BIRŽŲ RAJONE – KOČĖNŲ KAIME, PRIE APAŠČIOS UPĖS. TAI VIETA, KUR SUSILIEJA RAMUS KAIMO GYVENIMAS IR GAMTOS GROŽIS. NAMŲ VALDA RIBOJASI SU UPE, TODĖL NAUJIEJI ŠEIMININKAI GALĖS MĖGAUTIS IŠSKIRTINE APLINKA, PRIVATUMU IR NUOSTABIAIS VAIZDAIS VISAIS METŲ LAIKAIS. ŠIS TURTAS PUIKIAI TINKA TIEK NUOLATINIAM GYVENIMUI, TIEK IEŠKANTIEMS ERDVĖS POILSIUI IR KOKYBIŠKAM LAIKUI SU ŠEIMA GAMTOS APSUPTYJE.

DĖL APŽIŪROS AR PAPILDOMOS INFORMACIJOS KREIPKITĖS TEL. O 616 32844 ARBA ELPAŠTU RUTA.KUCINSKIENE@CAPITALLT
PIRKĖJAMS NETAIKOMAS TARPININKAVIMO MOKESTIS

BENDRA INFORMACIJA:

- Adresas: Apaščios g., 14, Kočėnų kaimas, Biržų raj.
- Namų statybos metai – 1970 m.
- Aukštai – 2
- Bendras namo plotas – 135.75 kv. m.

- Kambariai – 4.
- Žemės sklypo plotas – 45.39 aro
- Ūkiniai pastatai
- Garažas
- Šulinys
- Patogus privažiavimas
- Sklypas ribojasi su Apščios upe

INFORMACIJA APIE NAMĄ:

- Namas mūrinis
- Pamatai – betonas
- Perdangos – betonas
- Išorės sienos – mūrinės
- Stogas – šlaitinis, danga – asbescementas
- Langai – plastikiniai su stiklo paketais
- Sienos – tapetai, dažytos
- Grindys – parketlentės, linoleumas, plytelės
- Durys – medinės, lauko – skardinės

ŠILDYMAS IR KOMUNIKACIJOS:

- Šildymas – kietu kuru
- Kanalizacija – nauji vietiniai valymo irengimai
- Vandentiekis – vietinis (hidroforas iš šulinio)
- Elektros galio 3 kW
- 2 san. mazgai

SUSISIEKIMAS IR APLINKA:

- Draugiška ir bendruomeniška aplinka;
- Biržai – 15 km
- Pasvalys – 45 km
- Germaniškis – 10 km

=====

JUMS NIEKAIP NEPAVYKSTA PARDUOTI NEKILNOJAMOJO TURTO PATIEMS?

PADĖSIU JUMS UŽ GERIAUSIĄ KAINĄ PARDUOTI ARBA IŠNUOMOTI GYVENAMĄJĮ ARBA KOMERCINIŲ NEKILNOJAMĄJŲ TURTŲ! SUTEIKSIU PROFESIONALIĄ KONSULTACIJĄ BEI RASIU OPTIMALIAUSIĄ SPRENDIMĄ.
SKAMBINKITE TEL. 0 616 32844 ARBA RAŠYKITE ELPAŠTU RUTA.KUCINSKIEN@CAPITALLT

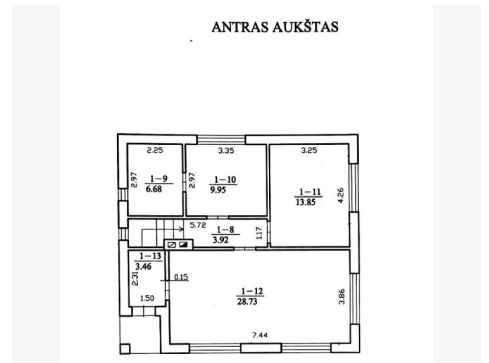
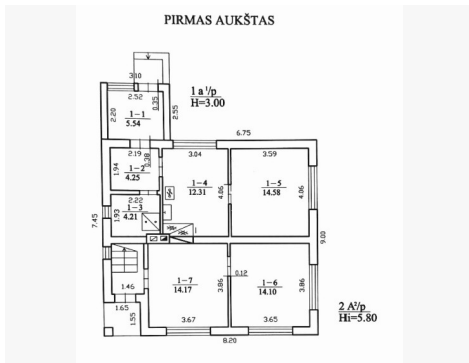
Visus naujausius CAPITAL nekilnojamojo turto skelbimus rasite mūsų internetiniame puslapyje www.capital.lt. Kviečiame apsilankyti!

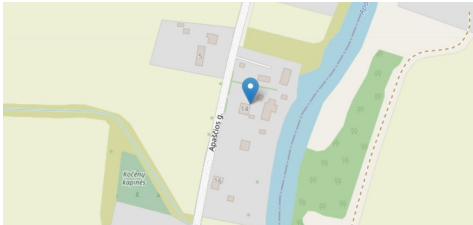
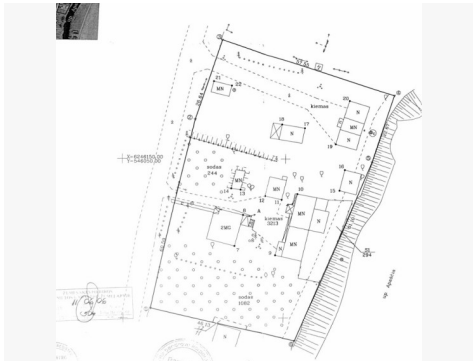
Kontaktiniai duomenys

Telefono numeris: +37061632844

Susisiekti el.paštu: ruta.kucinskiene@capital.lt









 **CAPITAL**
PANEVĖŽYS

Rūta Kucišienė

Reikia pagalbos parduodant
ar perkant nekilnojamąjį turtą?

+370 616 32844