



PARDAVIMAS

**PARDUODAMAS NAMAS ASTRŲ G.,
LINDINIŠKIŲ K., VILNIAUS R. SAV., 216 M²
PLOTU, 1 AUKŠTAI****599 000 €** (2 773.15 €/m²)**PAGRINDINĖ INFORMACIJA**

Plotas	Aukštas	Kambariai
216.00 m²	1	5

Kaina:	599 000 € (2 773.15 €/m²)
Statusas:	Aktyvus
Statybos metai:	2026
Įrengimo lygis	Dalinė apdaila
Namo tipas	Namas
Pastato tipas	Mūrinis
Pardavimas ar nuoma	Pardavimas
Ypatumai:	Šarvuotos durys, Elektra, Langai su stiklo paketais, Miesto kanalizacija, Rūbinė, Signalizacija, Vietinė kanalizacija, Virtuvė sujungta su kamb., Boileris

Papildoma informacija**ASTERRA**

Modernios architektūros namai Bajorų pakraštyje – ten, kur prasideda ramybė.

www.asterra.lt

„Asterra“ namai – įsikūrę tarp dviejų gatvių, Jurginų ir Astrų, greta prestižinio Bajorų rajono, šis viso 11 individualių namų kvartalas vystomas tiems, kurie vertina šiuolaikišką estetiką, privatumą ir išliekamąją vertę.

Namų pardavėjas yra juridinis asmuo, o parduodami namai – PVM objektas.

ĮSIGYJANTIEMS NAMĄ – DOVANOJAMAS INTERJERO STUDIJOS HABITAS PROJEKTAS. Paslaugos vertė: 5 000 € | habitas.lt

Interjero konceptas, apdailos medžiagų parinkimas, išskirtiniai apdailos medžiagų tiekėjų pasiūlymai.

PRIVILEGIJUOTAS PRIVATUMAS

Ribotas, viso vos 11 namų kvartalas garantuoja išskirtinumą, ramybę ir bendruomenės vientisumą. Tik sau skirtą erdvę užtikrina dideli, nuo 10 arų sklypai, pilnai apželdinti, aptverti, iš dviejų pusių įrengiamas reguliuojamas įvažiavimas į privačią

teritoriją.

MODERNI PRABANGA

Pirmasis ASTERRA etapas – 7 vieno aukšto namai, suprojektuoti dviem architektūriniais išplanavimais – 216 ir 225 kv. m. Planuose – 4 miegamieji, didelė 58 kv. m svetainė su ypatingai aukštomis, iki 5 m lubomis, atviros erdvės pojūtis ir natūralios šviesos užliejami interjerai per įspūdingo dydžio aliumininius, grūdinto stiklo langus.

Į PREMIUM dalinę apdailą įtraukiame pažangias sistemas: geoterminio šildymo ir rekuperacinė sistemos su įrenginiais, išmani vejos laistymo sistema, paruošti įvadai saulės elektrinės įrangai bei elektromobilio įkrovimo stotelei. Išpuoselėta ir pilnai sutvarkyta sklypo ir bendra privažiavimo teritorija.

VIETA TIEMS, KURIE REIKALAUJA DAUGIAU

„Asterra“ įsikūrusi strategiškai patogioje, tačiau nuo miesto šurmulio atokiaje vietoje. Iki namų veda asfaltuotas kelias. Iki miesto centro – 10,8 km, greta išsidėsčiusi visa modernaus gyvenimo infrastruktūra. Tik 1,6 km iki naujo prekybos ir paslaugų centro BĪČIULIAI (IKI, HILA klinika, vaistinė, restoranas ir kt.), kelių kilometrų atstumu maisto prekių parduotuvės (RIMI, LIDL), darželiai, Didžiojoje Riešėje privati mokykla Šiaurės licėjus, žirgynas Bendoriuose, padelio akademija.

BENDRA INFORMACIJA

- Adresas: Jurginų g. 12E, Lindiniškių k., Vilniaus r. sav.
- Projektinis plotas: 216.41 – 225.39 kv. m
- Kaina su premium daline apdaila: 599 000 Eur – 609 000 Eur
- Sklypo plotas: 10–10,82 a
- Kambarių skaičius: 5 (4 miegamieji kambariai ir 58 kv. m svetainė)
- Aukštų skaičius: 1
- Namai užregistruojami ne mažesniu kaip 80% baigtumu
- Energinio naudingumo klasė: A++

SU DETALIU DALINĖS APDAILOS APRAŠYMU kviečiame susipažinti svetainėje – www.asterra.lt

Kartu čia rasite ir NAMŲ PILNOS APDAILOS PASIŪLYMĄ.

PREMIUM DALINĖ APDAILA (atliekami darbai, įtraukti į skelbime nurodytą kainą)

- Vidaus pertvaros: sumontuotos, gipsinės (12 cm). Vidaus sienos/ pertvaros – tinkuotos
- Grindys: apšiltintos putų polistirolu (30 cm), išvedžiojamas grindinis šildymas, atliekamas grindų betonavimas
- Elektra: išvedžiojama elektros instaliacija iki numatytų prietaisų, sumontuota elektros paskirstymo dėžutė
- Geoterminio šildymo sistema: išvedžiojamas grindinis šildymas, su geoterminio šildymo šilumos siurbliu – „Terra Energy“ (kintamos galios 8 kW)
- Rekuperacija: išvedžioti vamzdžiai, įrengti ortakiai, sumontuojamas rekuperatorius „FLEXIT Nordic S7 REL SW“, su valdymo pulteliu
- Vandentiekis ir nuotekos: sumontuoti santechnikos įvadai. Išvedžiojami vamzdynai, privedama iki numatytų santechnikos prietaisų vietos
- Įvadas elektromobilio įkrovimo stotelei
- Įvadas saulės elektrinei ant stogo

SKLYPO SUTVARKYMAS IR BENDRA TERITORIJA

- Terasa: įrengiama medžio kompozito
- Apšvietimas: įrengiamas tiek pastato fasado, tiek kiemo apšvietimo sprendimai (kartu ir želdynų)
- Tvora, vartai: šukų tipo tvora aptveriamas sklypo teritorija. Sumontuojami įvažiavimo vartai (su automatika) ir įėjimo varteliai
- Sklypo sutvarkymas: išklojama ruloninė veja, trinkelės. Išvedžiota vejos laistymo sistema, su purkštuvais. Namams esantiems šlaito viršuje įrengiamos betoninės atraminės sienelės (tarp sklypų ribos)
- Drenažo sistema: įrengta visam sklypui. Lietaus vandens nuvedimo sistema
- Kvartalinė gatvė: išklojama trinkelė danga, įvažiavimas iš abiejų pusių reguliuojamas pakeliama kartimi. Įrengtas gatvės apšvietimas
- Privažiavimo kelias: iki namų asfaltuotas

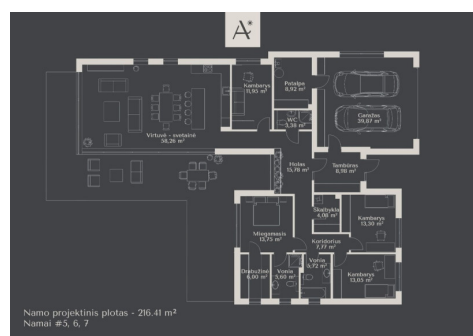
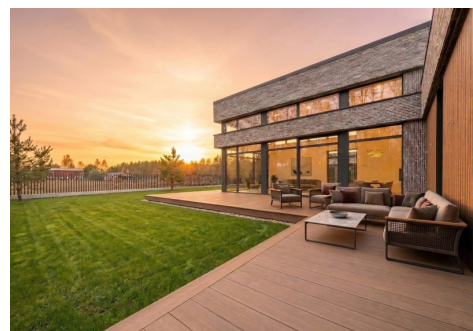
SUSISIEKIMAS

- 1,6 km/ 4 min. iki naujo prekybos ir paslaugų centro BIČIULIAI
- 1,7 km/ 5 min. iki parduotuvės RIMI
- 3,2 km/6 min. iki vaikų darželio „Dūzginėlis“
- 1,9 km/ 5 min. iki Bukišio progimnazijos
- 1,6 km/ 4 min. iki „Mėtų“ viešojo tr. stotelės
- 3,2 km/ 7 min. iki Vilnius padel
- 10,8 km/ 18 min. iki miesto centro Visus naujausius CAPITAL nekilnojamojo turto skelbimus rasite mūsų internetiniame puslapyje www.capital.lt. Kviečiame apsilankyti!

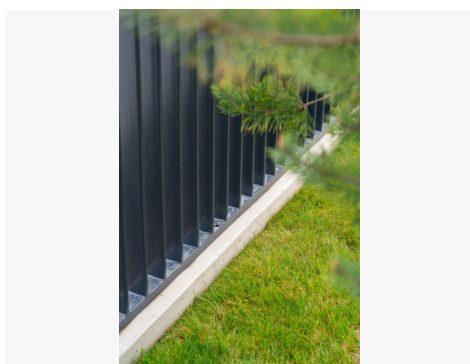
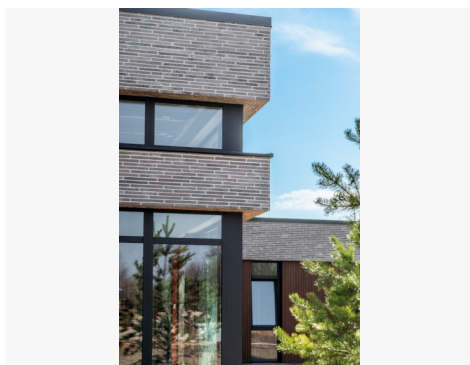
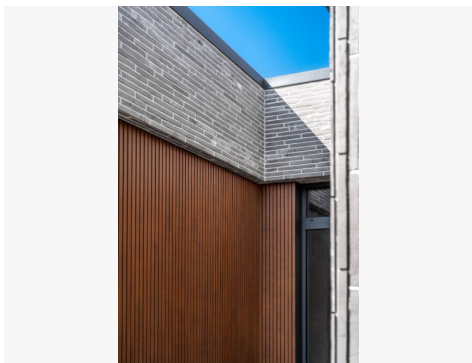
Kontaktiniai duomenys

Telefono numeris: +37062041155

Susisiekti el.paštu: sarunas.kaniava@capitalrealty.com







Svetainės plotas 58 m², o lubų aukštis iki 5 metrų





CAPITAL
REAL ESTATE

Sarunas Kaniava

LEGENDARY CLUB

Reikia pagalbos parduodant ar perkant nekilnojamąjį turtą?
Galiu būti jūsų asmeniniu brokeriu!

sarunas.kaniava@capital.lt
+370 620 41155

