



PARDAVIMAS

## PARDUODAMAS NAMAS ATEITIES G., BENDORIŲ K., VILNIAUS R. SAV., 440 M2 PLOTU, 1 AUKŠTAI

**660 000 €** (1 500.00 €/m<sup>2</sup>)

### PAGRINDINĖ INFORMACIJA

|                             |          |           |
|-----------------------------|----------|-----------|
| Plotas                      | Aukštas  | Kambariai |
| <b>440.00 m<sup>2</sup></b> | <b>1</b> | <b>6</b>  |

|                     |   |
|---------------------|---|
| Kaina:              | <b>660 000 € (1 500.00 €/m<sup>2</sup>)</b> |
| Statusas:           | Aktyvus                                     |
| Statybos metai:     | 2016  |
| Įrengimo lygis      | Pilnai įrengtas                             |
| Namo tipas          | Kotedžas                                    |
| Pardavimas ar nuoma | Pardavimas                                  |

### Papildoma informacija

Erdvus vieno aukšto namas su dideliu sklypu ir tvenkiniu – tai galimybė turėti patogius šeimos namus miesto priegose su privačios sodybos privalumais

Šiuose namuose patogiai gyvens visa šeima. Laiko leidimui kartu didžiulė svetainė su valgomojo zona ir virtuve. Pagrindinis miegamasis turi privatų vonios kambarį. Dar vienas vonios kambarys numatytas vaikams ir, žinoma, įrengtas svečių WC. Viso name yra 5 miegamieji kambariai. Prie miegamųjų kambarių įrengtos drabužinės – kad visi daiktai turėtų savo vietą. Kambariai erdvūs, pro didelius langus patenka tikrai daug natūralios šviesos. Projektuojant namus puikiai apgalvotos pagalbinės patalpos, todėl yra atskira skalbykla, virtuvės sandėliukas, papildomi sandėliukai lauko drabužiams, įrankiams ir kitiems daiktams susidėti. Namų įrengimui naudotos kokybiškos ir natūralios medžiagos. Šiltuoju metų laiku galima džiaugtis dideliu privačiu kiemu, nes sklypas yra net 30 arų ploto, jame yra tvenkiny, taip pat atskiras pirties pastatas. Sklypas tvarkingas, apželdintas ir prižiūrimas. Visiškam komfortui užtikrinti garažas trims automobiliams, o atvykus svečiams pakankamai vietos ir kitiems automobiliams kiemo priekyje, kuris išklotas trinkelėmis.

Namai įsikūrę jau išsivysčiusiame privačių namų kvartale – patekimas į kvartalą užtvertas šlagbaumu, vidinės gatvės apšviestos, kaimynystėje solidūs namai, iki pat namo asfaltuotas privažiavimas. Vos už kelių šimtų metrų Bukiškių miškas – tai puiki vieta pasivaikščiavimams gamtoje.

#### PAGRINDINĖ INFORMACIJA

- Namų tipas: skydinis (medžio skydų)
- Pamatai: monolitiniai
- Sienų apšiltinimas: akmens vata + oro tarpas
- Perdangos: medinės
- Stogo danga: molinių čerpių
- Vidaus pertvaros: mediniai skydai
- Išorės apdaila: klinkerio plytos

#### ĮRENGIMAS

- Langai: Mediniai kaustyti aliuminiu
- Durys: išorės – medinės kaustytos aliuminiu, vidaus – medžio masyvo
- Sienos: fasadas – klinkerio plytos, vidaus sienos tapetuotos, dažytos, dekoratyvinių plytelių
- Grindys: daugiasluoksnės medinės, akmens masės plytelių
- Lubos: gipskartonio, dažytos

#### KOMUNIKACIJOS:

- Šildymas: dujinis (sumontuotas Buderus katilas), šildomos grindys visame name
- Vanduo: vietinis grežinys 62 m
- Kanalizacija: vietinė (sklype sumontuoti valymo įrenginiai Traidenis)
- Elektra: 15 kW
- Rekuperacinė sistema
- Oro kondicionieriai
- Apsauginė, priešgaisrinė signalizacija, vaizdo stebėjimo kameros

#### VIETA IR INFRASTRUKTŪRA

- Susiformavusi privačių namų gyvenvietė
- Uždaras kvartalas, įvažiavimas su šlagbaumu
- Apšviestos vidinės kvartalo gatvės

- 15 minučių iki miesto centro

Kviečiu atvykti ir apžiūrėti šiuos namus gyvai

Skambinkite Jums patogiu metu

--

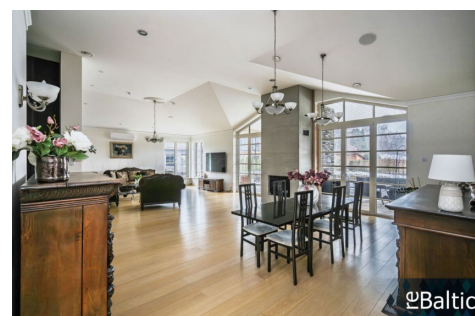
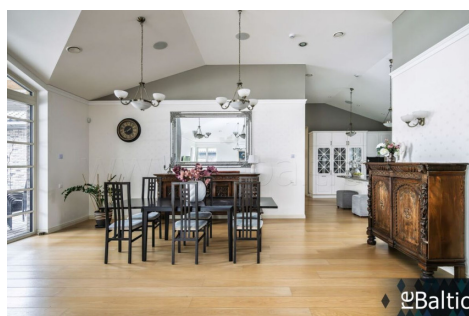
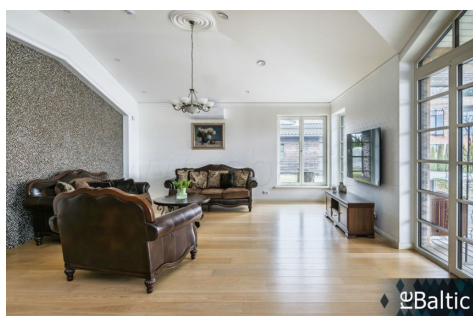
RebalticID:

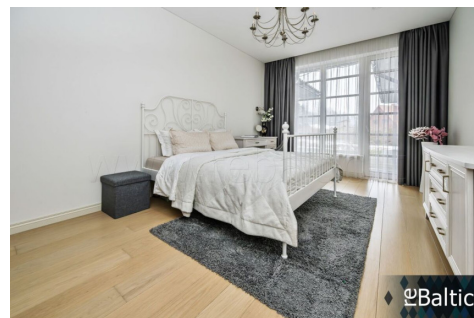
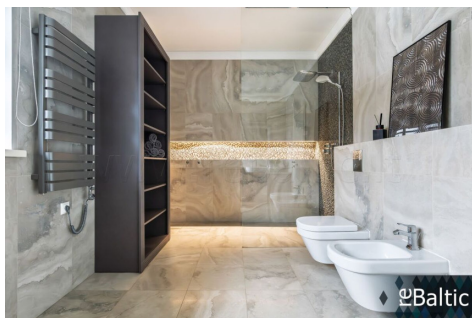
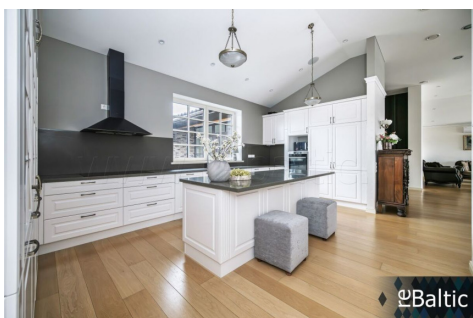
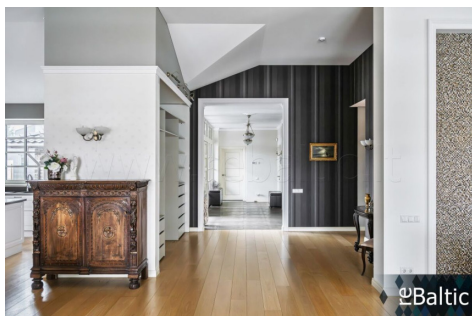
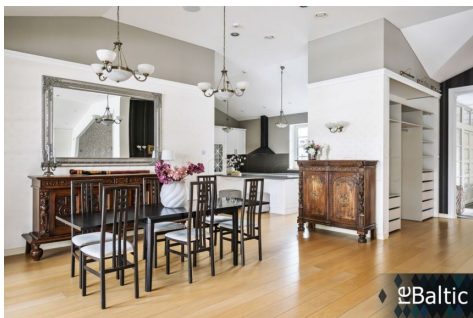
VM36210

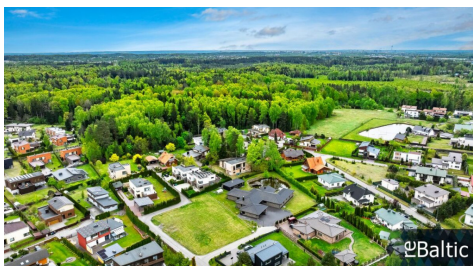
## Kontaktiniai duomenys

Telefono numeris: +37067764465

Susisiekti el.paštu: [vaidas@rebaltic.lt](mailto:vaidas@rebaltic.lt)







|     |                     |                      |
|-----|---------------------|----------------------|
| 1   | PIRMAIŠIŲ           | 8,54 m <sup>2</sup>  |
| 2   | LAUKAI              | 18,17 m <sup>2</sup> |
| 3   | VEIKALAI            | 27,84 m <sup>2</sup> |
| 4   | KALVĖJONAIŠIŲ       | 22,32 m <sup>2</sup> |
| 5   | VEIKALAI            | 27,84 m <sup>2</sup> |
| 6   | IBC                 | 4,88 m <sup>2</sup>  |
| 7   | REKONSTRUOJAMIEJI   | 4,88 m <sup>2</sup>  |
| 8   | REKONSTRUOJAMIEJI   | 13,78 m <sup>2</sup> |
| 9   | REKONSTRUOJAMIEJI   | 4,88 m <sup>2</sup>  |
| 10  | DAUGIAU SAUGOMIŠTŲ  | 21,48 m <sup>2</sup> |
| 11  | REKONSTRUOJAMIEJI   | 4,88 m <sup>2</sup>  |
| 12  | VEIKALAI SAUGOMIŠTŲ | 13,83 m <sup>2</sup> |
| 13  | REKONSTRUOJAMIEJI   | 4,88 m <sup>2</sup>  |
| 14  | REKONSTRUOJAMIEJI   | 4,88 m <sup>2</sup>  |
| 15  | VEIKALAI SAUGOMIŠTŲ | 14,88 m <sup>2</sup> |
| 16  | REKONSTRUOJAMIEJI   | 11,88 m <sup>2</sup> |
| 17  | REKONSTRUOJAMIEJI   | 11,88 m <sup>2</sup> |
| 18  | REKONSTRUOJAMIEJI   | 11,88 m <sup>2</sup> |
| 19  | REKONSTRUOJAMIEJI   | 11,88 m <sup>2</sup> |
| 20  | REKONSTRUOJAMIEJI   | 11,88 m <sup>2</sup> |
| 21  | REKONSTRUOJAMIEJI   | 11,88 m <sup>2</sup> |
| 22  | REKONSTRUOJAMIEJI   | 11,88 m <sup>2</sup> |
| 23  | REKONSTRUOJAMIEJI   | 11,88 m <sup>2</sup> |
| 24  | REKONSTRUOJAMIEJI   | 11,88 m <sup>2</sup> |
| 25  | REKONSTRUOJAMIEJI   | 11,88 m <sup>2</sup> |
| 26  | REKONSTRUOJAMIEJI   | 11,88 m <sup>2</sup> |
| 27  | REKONSTRUOJAMIEJI   | 11,88 m <sup>2</sup> |
| 28  | REKONSTRUOJAMIEJI   | 11,88 m <sup>2</sup> |
| 29  | REKONSTRUOJAMIEJI   | 11,88 m <sup>2</sup> |
| 30  | REKONSTRUOJAMIEJI   | 11,88 m <sup>2</sup> |
| 31  | REKONSTRUOJAMIEJI   | 11,88 m <sup>2</sup> |
| 32  | REKONSTRUOJAMIEJI   | 11,88 m <sup>2</sup> |
| 33  | REKONSTRUOJAMIEJI   | 11,88 m <sup>2</sup> |
| 34  | REKONSTRUOJAMIEJI   | 11,88 m <sup>2</sup> |
| 35  | REKONSTRUOJAMIEJI   | 11,88 m <sup>2</sup> |
| 36  | REKONSTRUOJAMIEJI   | 11,88 m <sup>2</sup> |
| 37  | REKONSTRUOJAMIEJI   | 11,88 m <sup>2</sup> |
| 38  | REKONSTRUOJAMIEJI   | 11,88 m <sup>2</sup> |
| 39  | REKONSTRUOJAMIEJI   | 11,88 m <sup>2</sup> |
| 40  | REKONSTRUOJAMIEJI   | 11,88 m <sup>2</sup> |
| 41  | REKONSTRUOJAMIEJI   | 11,88 m <sup>2</sup> |
| 42  | REKONSTRUOJAMIEJI   | 11,88 m <sup>2</sup> |
| 43  | REKONSTRUOJAMIEJI   | 11,88 m <sup>2</sup> |
| 44  | REKONSTRUOJAMIEJI   | 11,88 m <sup>2</sup> |
| 45  | REKONSTRUOJAMIEJI   | 11,88 m <sup>2</sup> |
| 46  | REKONSTRUOJAMIEJI   | 11,88 m <sup>2</sup> |
| 47  | REKONSTRUOJAMIEJI   | 11,88 m <sup>2</sup> |
| 48  | REKONSTRUOJAMIEJI   | 11,88 m <sup>2</sup> |
| 49  | REKONSTRUOJAMIEJI   | 11,88 m <sup>2</sup> |
| 50  | REKONSTRUOJAMIEJI   | 11,88 m <sup>2</sup> |
| 51  | REKONSTRUOJAMIEJI   | 11,88 m <sup>2</sup> |
| 52  | REKONSTRUOJAMIEJI   | 11,88 m <sup>2</sup> |
| 53  | REKONSTRUOJAMIEJI   | 11,88 m <sup>2</sup> |
| 54  | REKONSTRUOJAMIEJI   | 11,88 m <sup>2</sup> |
| 55  | REKONSTRUOJAMIEJI   | 11,88 m <sup>2</sup> |
| 56  | REKONSTRUOJAMIEJI   | 11,88 m <sup>2</sup> |
| 57  | REKONSTRUOJAMIEJI   | 11,88 m <sup>2</sup> |
| 58  | REKONSTRUOJAMIEJI   | 11,88 m <sup>2</sup> |
| 59  | REKONSTRUOJAMIEJI   | 11,88 m <sup>2</sup> |
| 60  | REKONSTRUOJAMIEJI   | 11,88 m <sup>2</sup> |
| 61  | REKONSTRUOJAMIEJI   | 11,88 m <sup>2</sup> |
| 62  | REKONSTRUOJAMIEJI   | 11,88 m <sup>2</sup> |
| 63  | REKONSTRUOJAMIEJI   | 11,88 m <sup>2</sup> |
| 64  | REKONSTRUOJAMIEJI   | 11,88 m <sup>2</sup> |
| 65  | REKONSTRUOJAMIEJI   | 11,88 m <sup>2</sup> |
| 66  | REKONSTRUOJAMIEJI   | 11,88 m <sup>2</sup> |
| 67  | REKONSTRUOJAMIEJI   | 11,88 m <sup>2</sup> |
| 68  | REKONSTRUOJAMIEJI   | 11,88 m <sup>2</sup> |
| 69  | REKONSTRUOJAMIEJI   | 11,88 m <sup>2</sup> |
| 70  | REKONSTRUOJAMIEJI   | 11,88 m <sup>2</sup> |
| 71  | REKONSTRUOJAMIEJI   | 11,88 m <sup>2</sup> |
| 72  | REKONSTRUOJAMIEJI   | 11,88 m <sup>2</sup> |
| 73  | REKONSTRUOJAMIEJI   | 11,88 m <sup>2</sup> |
| 74  | REKONSTRUOJAMIEJI   | 11,88 m <sup>2</sup> |
| 75  | REKONSTRUOJAMIEJI   | 11,88 m <sup>2</sup> |
| 76  | REKONSTRUOJAMIEJI   | 11,88 m <sup>2</sup> |
| 77  | REKONSTRUOJAMIEJI   | 11,88 m <sup>2</sup> |
| 78  | REKONSTRUOJAMIEJI   | 11,88 m <sup>2</sup> |
| 79  | REKONSTRUOJAMIEJI   | 11,88 m <sup>2</sup> |
| 80  | REKONSTRUOJAMIEJI   | 11,88 m <sup>2</sup> |
| 81  | REKONSTRUOJAMIEJI   | 11,88 m <sup>2</sup> |
| 82  | REKONSTRUOJAMIEJI   | 11,88 m <sup>2</sup> |
| 83  | REKONSTRUOJAMIEJI   | 11,88 m <sup>2</sup> |
| 84  | REKONSTRUOJAMIEJI   | 11,88 m <sup>2</sup> |
| 85  | REKONSTRUOJAMIEJI   | 11,88 m <sup>2</sup> |
| 86  | REKONSTRUOJAMIEJI   | 11,88 m <sup>2</sup> |
| 87  | REKONSTRUOJAMIEJI   | 11,88 m <sup>2</sup> |
| 88  | REKONSTRUOJAMIEJI   | 11,88 m <sup>2</sup> |
| 89  | REKONSTRUOJAMIEJI   | 11,88 m <sup>2</sup> |
| 90  | REKONSTRUOJAMIEJI   | 11,88 m <sup>2</sup> |
| 91  | REKONSTRUOJAMIEJI   | 11,88 m <sup>2</sup> |
| 92  | REKONSTRUOJAMIEJI   | 11,88 m <sup>2</sup> |
| 93  | REKONSTRUOJAMIEJI   | 11,88 m <sup>2</sup> |
| 94  | REKONSTRUOJAMIEJI   | 11,88 m <sup>2</sup> |
| 95  | REKONSTRUOJAMIEJI   | 11,88 m <sup>2</sup> |
| 96  | REKONSTRUOJAMIEJI   | 11,88 m <sup>2</sup> |
| 97  | REKONSTRUOJAMIEJI   | 11,88 m <sup>2</sup> |
| 98  | REKONSTRUOJAMIEJI   | 11,88 m <sup>2</sup> |
| 99  | REKONSTRUOJAMIEJI   | 11,88 m <sup>2</sup> |
| 100 | REKONSTRUOJAMIEJI   | 11,88 m <sup>2</sup> |