



PARDAVIMAS

# PARDUODAMAS NAMAS AŽUOLŲ G., KLEVINĖS K., VILNIAUS R. SAV., 275.25 M2 PLOTU, 2 AUKŠTAI

## 420 000 € (1 525.89 €/m<sup>2</sup>)

### PAGRINDINĖ INFORMACIJA

Plotas	Aukštas	Kambariai
275.25 m <sup>2</sup>	2	5

Kaina: **420 000 € (1 525.89 €/m<sup>2</sup>)**

Statusas: Aktyvus

Statybos metai: 2006

Įrengimo lygis: Pilnai įrengtas

Namo tipas: Namai

Šildymas: Array

Pastato tipas: Mūrinis

Pardavimas ar nuoma: Pardavimas

Ypatumai: Skalavimo mašina, Su baldais, Vonia, Elektra, Vandentiekis, Langai su stiklo paketais, Virtuvė sujungta su kamb., Šaldytuvas, Boileris

## Papildoma informacija

PUIKIOJE VIETOJE SU PILNAI IŠVYSTYTA INFRASTRUKTŪRA,  
TUO PAČIU GAMTOS APSUPTYJE PARDUODAMAS INDIVIDUALUS, KOKYBIŠKAI PASTATYTAS IR ĮRENGTAS  
GYVENAMASIS NAMAS ŠEIMAI!

ŠIS PILNAI ĮRENGTAS NAMAS TIKRAI VERTAS JŪSŲ DĖMESIO!

NEPRALEISKITE PROGOS, ATVYKITE IR APŽIŪRĖKITE!

PRIVALUMAI:

- Namai dviejų aukštų, pilnai įrengtas, su sutvarkytu gerbūviu;
- Patogaus ir funkcionalaus išplanavimo, 5 kambarių (erdvi svetainė su atskira virtuvės zona, trys miegamieji, darbo kambarys) puikiai pritaikytas gyventi šeimai;
- Net 2 vonios kambariai – patogiam šeimos gyvenimui;
- Dujinis reguliuojamas šildymas (kombinuotas grindinis/radiatorinis šildymas);
- Žvabiais rudens ir žiemos vakarais Jus sušildys ir jaukumo pojūtį sukurs name įrengtas židinys;

- Dideli langai – daug natūralios šviesos ir erdvės pojūtis;
- Parduodamas su baldais ir buitine technika – galima iškart įsikelti;
- Erdvus 12,9 arų sklypas;
- Asfaltuotas privažiavimas iki pat namo, šalia viešojo transporto stotelė;
- Aplink daug saugių ir jaukių vietų pasivaikščiavimams su šeima ar aktyviam laisvalaikiui;
- Draugiška ir tvarkinga kaimynystė;
- Aptverta visa namo teritorija, automatiniai įvažiavimo vartai;
- Atstumas iki Vilniaus centro tik 12 km!

-----

**BENDRA INFORMACIJA:**

- Adresas: Vilniaus r. sav., Avižienių sen., Klevinės k., Ažuolų g.
- Namų plotas: 275.25 kv. m;
- Kambarių sk.: 5;
- Aukštai: 2;
- Statybos metai: 2006 m.
- Žemės sklypo plotas: 12,9 a;

**KOMFORTAS IR SPRENDIMAI:**

- Dujinis šildymas (kombinuotas – grindinis ir radiatorinis)
- Vietinis vandentiekis – giluminis gręžinys (gylis – 80 m);
- Vietinė kanalizacija – valymo įrenginiai „Traidenis“;
- Elektros įvadas – 12 kW;
- Garažas dviem automobiliams;

**KIEMAS IR APLINKA:**

- Uždaras, jaukus kiemas jūsų privatumui;
- Aptverta sklypo teritorija, automatiniai įvažiavimo vartai;
- Kiemas išgrįstas trinkelėmis, išlygintas sklypas, užsėta veja;
- Sklypo plotas – 12,9 a.

**VIETA IR INFRASTRUKTŪRA:**

- Patogus susisiekimas su Vilniumi, geras išvažiavimas į Kauno, Ukmergės, Panevėžio, Molėtų kryptis;
- Atstumas iki Vilniaus miesto centro – 12 km;
- Vos -20 m iki viešojo transporto stotelės;
- Netoliese prekybos centrai: Iki, Rimi, LIDL, Maxima;

**MOKYMO ĮSTAIGOS:**

- Avižienių gimnazija, Riešės gimnazija;
- Privačios mokyklos: 7 intelektų privati pradinė mokykla, Ruduo-pavasaris;
- Vaikų darželis „Metų laikai“;
- Puikus pasirinkimas tiems, kurie vertina kokybę, privatumą ir patogią lokaciją.

Norite po darbo dienos pabėgti nuo miesto triukšmo ir šurmilio, bet tuo pačiu nenorite labai nutolti nuo Vilniaus miesto?

Gyvendami šiame name pajusite ramybę ir savo išskirtinumą, tuo pačiu visa apimtimi galėsite mėgautis aktyviu ir pilnaverčiu gyvenimu. Gyvenimas šiame racionaliai išplanuotame bei pilnai įrengtame name užtikrins patogų ir pilnavertį gyvenimą Jūsų šeimai netoli Vilniaus miesto. Gyvenimas natūralios gamtos apsuptyje yra neįkainojama vertybė, tai suteiks Jūsų gyvenimui atitinkamos vertės bei unikalumo.

Kviečiu Jus apžiūrėti šį namą ir patiems įvertinti jo išskirtinumą!

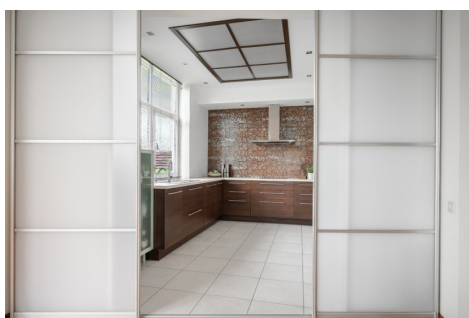
Visus naujausius CAPITAL nekilnojamojo turto skelbimus rasite mūsų internetiniame puslapyje [www.capital.lt](http://www.capital.lt). Kviečiame

apsilankyti!

## Kontaktiniai duomenys

Telefono numeris: +370 686 78264

Susisiekti el.paštu: [lilija.balasiene@capitalrealty.com](mailto:lilija.balasiene@capitalrealty.com)







*Lilija Balaišienė*

NT BROKERĖ / BIURO VADOVĖ

Patikėkite savo turtą profesionalui!

+370 686 78 264  
lilija.balaisiene@gmail.com

