



PARDAVIMAS

## PARDUODAMAS NAMAS BAISOGALOS G., ŠIMŠĖ, ŠIAULIŲ M., ŠIAULIŲ M. SAV., 229.93 M<sup>2</sup> PLOTO 4 KAMBARIAI

**215 000 €** (935.07 €/m<sup>2</sup>)

### PAGRINDINĖ INFORMACIJA

Plotas	Aukštas	Kambariai
<b>229.93 m<sup>2</sup></b>	<b>2</b>	<b>4</b>

Kaina: **215 000 € (935.07 €/m<sup>2</sup>)**

Statusas: Aktyvus

Statybos  
metai: 1999

Įrengimo  
lygis: Pilnai įrengtas

Namo tipas: Namas

Šildymas: Array

Pastato tipas: Mūrinis

Pardavimas  
ar nuoma: Pardavimas

Ypatumai: Buitinė technika, Internetas, Kabelinė televizija, Skalavimo mašina, Su baldais, Vonia, Šarvuotos durys, Dujos, Elektra, Vandentiekis, Geras privažiuojimas, Langai su stiklo paketais, Lauko terasa, Miesto kanalizacija, Parketas, Rūsiai, Dušas, Šalia vandens tvenkinio, Virtuvė sujungta su kamb., Šaldytuvas, Plastikiniai vamzdžiai, Virtuvės komplektas, Viryklė, Indaplovė, Aptverta teritorija, Miesto vandentiekis, Asfaltuotas privažiuojimas, Garažas

## Papildoma informacija

Nekilnojamojo turto agentūra "Du Procentai" siūlo.

PARDUODAMAS NAMAS ŠIAULIUOSE, BAISOGALOS G. 2

Parduodamas erdvus ir tvarkingas mūrinis namas Šiaulių mieste, Šimšės rajone, patogioje ir strategiškai patraukloje vietoje – šalia Salduvės kalno, netoli Talkšos ežero. Puikus susisiekimas su miesto centru bei visais rajonais. Šalia namo – prekybos centras „Maxima“, vaistinė, viešojo transporto stotelė.

- PAGRINDINĖ INFORMACIJA:

- Bendras namo plotas – 229,83 kv. m
- Garažo plotas – 57,15 kv. m (talpus, dviejų automobilių)
- Rūsio plotas – 18,36 kv. m
- Žemės sklypas – 4 arai (su atliktais kadastriniais matavimais)
- Komunikacijos: gamtinės dujos, miesto vandentiekis ir nuotekos

- NAMO ĮRENGIMAS IR PRIVALUMAI:

- Namas mūrinis, iš lauko apšiltintas putplasčiu, tinkuotas ir dažytas fasadas
- Stogas – nerūdijančio plieno skarda, šiltintas akmens vata
- Šildymas: dujomis (pirmame aukšte grindinis ir radiatoriai, antrame – radiatoriai)
- Trys vonios kambariai: pirmame, antrame aukšte ir rūsyje
- Erdvi svetainė su virtuve ir židiniu, išėjimas į įstiklintą lauko terasą
- Antrame aukšte – 3 miegamieji, viename iš jų įrengtas vonios kambarys
- Sutvarkytas gerbūvis, įrengta automobilių stovėjimo aikštelė
- Įrengta drenažo ir nuotekų sistema aplink namą

- VIETA IR APLINKA:

- Rami ir tvarkinga Šimšės rajono gyvenvietė
- Šalia gamtos – Salduvės kalnas ir Talkšos ežeras
- Patogus susisiekimas su miesto centru ir kitais rajonais
- Netoliese – parduotuvės, vaistinė, autobusų stotelė
- Namai puikiai tinka šeimai, vertinančiai erdvę, patogumą ir patrauklią lokaciją!

Reikia pagalbos parduodant būstą? Nekilnojamojo turto agentūra "DU PROCENTAI" 2%, nemokamai suteikia profesionalią pagalbą bei konsultacijas visais nekilnojamojo turto klausimais.

Nekilnojamo turto brokeris

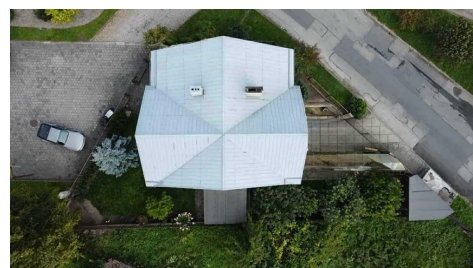
Jurijus Možeiko

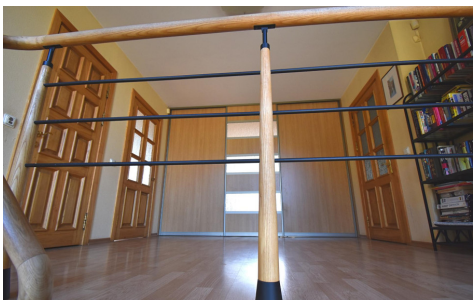
+37067547257

## Kontaktiniai duomenys

Telefono numeris: +370 675 47257

Susisiekti el.paštu: [jurijus@gmail.com](mailto:jurijus@gmail.com)







**STIPRIAUSI LIETUVOJE**  
2023

**Du procentai**  
NT AGENTŪRA

- NEMOKAMAI KONSULTUOJAME
- PARDUODAME NEKILNOJAMĄJĮ TURĄ

Tel. +370 675 47 257

**STIPRIAUSI LIETUVOJE**  
2023 – 2024

UAB „DU PROCENTAI NT“

Šio sertifikato pažymino, kad įmonė turi aukštą kredito reitingą ir padeda kurti gerąją Lietuvos ekonomiką ateičiai.

**STIPRIAUSI LIETUVOJE**

**CREDITINFO**  
Kredito reitingo „Du procentai Lietuva“  
Gerasis dalyvis

Įvertinimas: 2024-07-12

**Du procentai**  
NT AGENTŪRA

**SUŽINOK SAVO BŪSTO VERTĘ**

Tel. +370 675 47257

**Du procentai**  
NT AGENTŪRA

- NEMOKAMAI KONSULTUOJAME
- PARDUODAME NEKILNOJAMĄJĮ TURĄ

Tel. +370 675 47257

**Ar žinojote, kad mūsų agentūroje galite atlikti GEOLOGINIUS TYRIMUS. Esame VIENINTELIAI Šiauliuose siūlantys tokią paslaugą!**

**Du procentai**  
NT AGENTŪRA