



PARDAVIMAS

# PARDUODAMAS NAMAS BALSISKIŲ G., AŽUOLINĖS K., VILNIAUS R. SAV., 98.98 M<sup>2</sup> PLOTU, 1 AUKŠTAI

**239 900 €** (2 423.72 €/m<sup>2</sup>)

## PAGRINDINĖ INFORMACIJA

Plotas	Aukštas	Kambariai
<b>98.98 m<sup>2</sup></b>	<b>1</b>	<b>4</b>

Kaina:	<b>239 900 € (2 423.72 €/m<sup>2</sup>)</b>
Statusas:	Aktyvus
Statybos metai:	2026
Įrengimo lygis	Pilnai įrengtas
Namo tipas	Namas
Pastato tipas	Mūrinis
Pardavimas ar nuoma	Pardavimas
Ypatumai:	Vonia, Elektra, Tualetas ir vonia atskirai, Virtuvė sujungta su kamb.

## Papildoma informacija

NAUJOS STATYBOS 4 KAMBARIŲ NAMAS SU 8,98 A SKLYPU – ASFALTUOTAS PRIVAŽIAVIMAS, RAMI VIETA PRIE VILNIAUS

Ieškote naujo, pilnai įrengto namo netoli Vilniaus?

Šis vieno aukšto 98,98 kv. m namas su beveik 8 arų sklypu – puikus pasirinkimas šeimai, vertinančiai ramybę, erdvę ir patogų susisiekimą su miestu. Namas sujungtas per katilinę, todėl užtikrinamas didesnis privatumas tarp kaimynų.

Namas bus pilnai įrengtas – su pilna vidaus apdaila, todėl galėsite įsikelti be papildomų įrengimo rūpesčių.

Name suplanuoti 4 kambariai: erdvi svetainė su virtuvės zona ir trys miegamieji kambariai. Funkcionalus išplanavimas leis patogiai gyventi šeimai, o dideli langai suteikia daug natūralios šviesos.

Namui priklauso 7,96 aro žemės sklypas, kuriame galėsite įsirengti jaukią terasą, poilsio zoną ar vaikų žaidimų erdvę. Sklypas bus aptvertas tvora, todėl turėsite dar daugiau privatumo. Taip pat bus pilnai sutvarkyta aplinka.

PAGRINDINIAI PRIVALUMAI:

Naujos statybos vieno aukšto namas

Namas parduodamas su pilna vidaus apdaila

Patogus 4 kambarių išplanavimas

3 miegamieji kambariai

Namas sujungtas per katilinę – daugiau privatumo

7,96 a sklypas

Sklypas aptvertas tvora

Pilnai sutvarkyta aplinka

Vietinės komunikacijos

Asfaltuotas ir patogus privažiavimas

Rami, sparčiai besivystanti gyvenvietė

#### PAGRINDINĖ INFORMACIJA:

Adresas: Balsiškių g. 2, Ažuolynės k., Vilniaus r.

Bendras plotas: 98,98 kv. m

Kambarių skaičius: 4

Sklypo plotas: 7,96 a

Puikus pasirinkimas ieškantiems naujos statybos namo Vilniaus rajone, vertinantiems ramią aplinką, privatumą ir patogų susisiekimą su miestu.

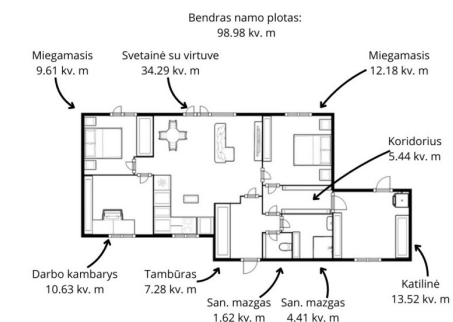
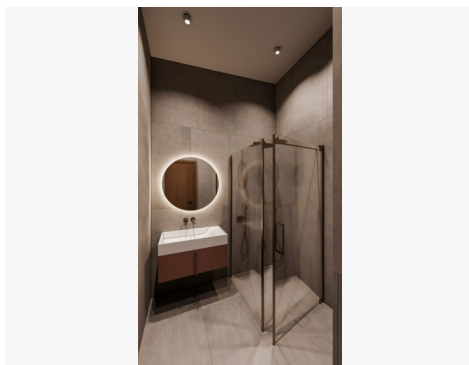
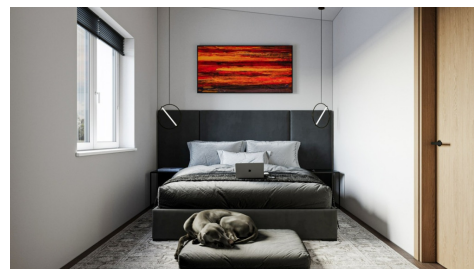
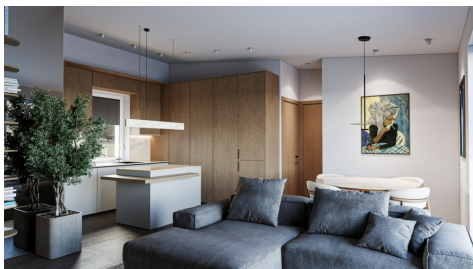
Dėl išsamesnės informacijos ar apžiūros kviečiame susisiekti.

Visus naujausius CAPITAL nekilnojamojo turto skelbimus rasite mūsų internetiniame puslapyje [www.capital.lt](http://www.capital.lt). Kviečiame apsilankyti!

## Kontaktiniai duomenys

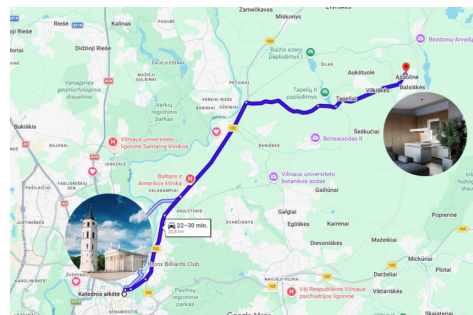
Telefono numeris: +370 612 84707

Susisiekti el.paštu: [audrius.puplevicius@capitalrealty.com](mailto:audrius.puplevicius@capitalrealty.com)





ARTIMA APLINKA, TAPELIŲ EŽERO PAPLŪDIMYS



**CAPITAL**  
CREW

*Andrius Puplevičius*

Reikia pagalbos parduodant  
ar perkant nekilnojamąjį turimą?

audrius.puplevicius@capital.lt  
+370 612 84707