



PARDAVIMAS

PARDUODAMAS NAMAS BALTIJOS AKLG., KIAULEIKIŲ K., KRETINGOS R. SAV., 63.61 M2 PLOTO, 1 AUKŠTAI

39 000 € (613.11 €/m²)

PAGRINDINĖ INFORMACIJA

Plotas 63.61 m²	Aukštas 1	Kambariai 3
--------------------------------------	---------------------	-----------------------

Kaina:	39 000 € (613.11 €/m²)
Statusas:	Aktyvus
Statybos metai:	2022
Įrengimo lygis	Dalinė apdaila
Pardavimas ar nuoma	Pardavimas

Papildoma informacija

Parduodamas erdvus 13,42 arų žemės sklypas su mobiliu nameliu ir vandens telkiniu, kuris tinka ne tik poilsiui, bet ir gyvenimui. Į namelį yra įvestos visos komunikacijos. Vanduo iš šulinio, šildomas boileriu. Įrengtas valymo įrenginys "Traidenis". Namelis karkasinės konstrukcijos, apkaltas dailylentėmis. Sienos apšiltintos mineraline vata. Stogas – skardinis, apšiltintas 15 cm vatos sluoksniu. Namelio apačia/pamatai apšiltinti 20 cm polistirolu. Šildymas – kietu kuru, pridtuotas 100 proc.

Sklypas suformuotas atliekant kadastrinius matavimus, turi patogų privažiavimą ir visas reikalingas komunikacijas. Aplinka džiugina žaliu kraštovaizdžiu, ramybe, o sklype esantis nuosavas vandens telkinys suteikia teritorijai išskirtinio žavesio.

Vieta pasižymi patogiu susisiekimu, nes yra įsikūrusi tarp dviejų populiarių pajūrio miestų – Palangos ir Kretingos. Tai puikus variantas tiek nuolatiniam, ramiam gyvenimui gamtos apsuptyje, tiek kaip ideali poilsio vieta atostogoms.

Susidomėjote? Skambinkite ir suderinsime laiką apžiūrai!

Pardavimo kaina: 39 000 Eur.

BENDRA INFORMACIJA:

– Pardavimo kaina: 39000 Eur;

– Adresas: Kretingos r. sav., Vydmantų sen. Kiauleikių k., Baltijos aklg.;

- Sklypo plotas: 13,42 a;
- Paskirtis: vienbučių ir dvibučių gyvenamųjų pastatų teritorijos;
- Tvarkingi dokumentai;
- Kadastriniai matavimai;
- Strategiškai patogi lokacija;
- Namelis šildomas kietu kuru (malkomis);
- Yra nuotekų išbėgimo įrenginys.

PATALPŲ PLOTAS:

- Bendras plotas: 63,61 m²
- Kambarys: 14,54 m²
- Kambarys: 8,89 m²
- Kambarys: 7,01 m²
- Virtuvė sujungta su svetaine: 19,25 m²
- WC: 2,18 m²
- Koridorius: m²
- Katilinė: m²

PRIVALUMAI;

- Namelis pilnai paruoštas gyvenimui;
- Išvedžiota radiatorių sistema;
- Yra įvesta elektra, vietinis vandentiekis ir nuotekų šalinimas;
- Patogus privažiavimas;
- Geras susisiekimas;
- Ekonomiškas šildymas;
- Vandens telkinys;
- 100 % baigtumas.

LOKALIZACIJA:

- ~ 0,4 km Vydmantų gimnazija;
- ~ 0.60 km Lopšelis – darželis "Pasaka" (Vydmantai);
- ~ 0,9 km iki Parduotuvė "Aibė";
- ~ 1,2 km Degalinė "Viada";

~ 1,7 km Prekybos centras "Iki" (Vydmantai);

~ 4,5 km Palangos prekybos centrai ("Vėtrungė" ar artimiausia "Maxima");

~ 8 km Kretingos miesto centras;

~ 8,5 km Palangos miesto centras;

~ 9 km Palangos oro uostas.

Ieškote nuosavo žemės sklypo Kretingos raj. patogioje vietoje su pilnai paruoštu gyvenimui ar poilsiui mobiliu nameliu? Kviečiame apžiūrai Jums patogiu laiku.

NT ekspertė Asta Petrauskienė

El. paštas: asta.petrauskiene@savasbustas.lt

Brokerio patikimumą ir sąžiningumą Jums garantuoja nekilnojamojo turto sertifikatas.

Norite, kad Jūsų nekilnojamojo turto skelbimas būtų toks pats išskirtinis ir reprezentatyvus?

Skambinkite mes tuo pasirūpinsime!

NORITE PARDUOTI? SKAMBINKITE – NUPIRSIME MES ARBA PADĖSIME SKUBIAI PARDUOTI.

Nemokamai konsultuojame nekilnojamojo turto ir paskolų klausimais.

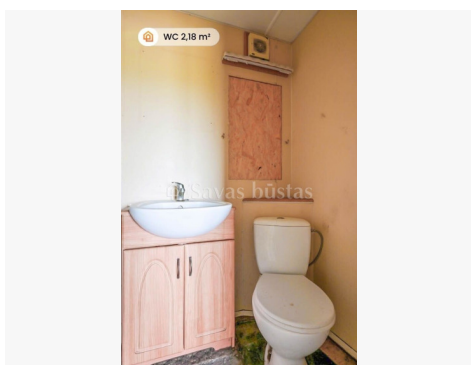
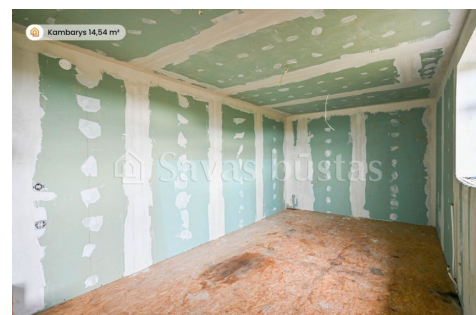
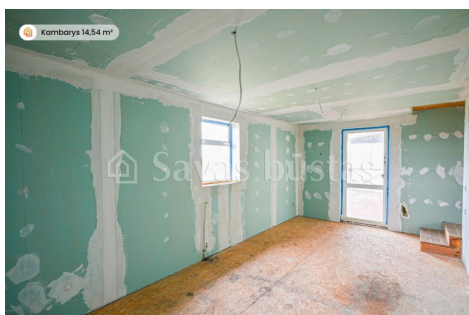
www.savasbustas.lt

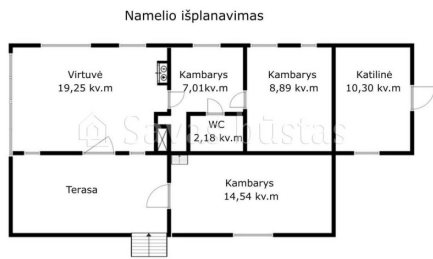
Kontaktiniai duomenys

Telefono numeris: 37061407210

Susisiekti el.paštu: asta.petrauskiene@savasbustas.lt







Nr. 2016291

LNTVA
Lietuvos nekilnojamojo turto
verslo asociacija

Sertifikuotas LNTVA brokeris

Asta Petrauskienė
Nekilnojamojo turto agentūra

Savas būstas
Nekilnojamojo turto brokeris

www.lntva.lt

Inga Andriulevičienė
LNTVA direktorė