



PARDAVIMAS

PARDUODAMAS NAMAS BUBILO G., VILNIAUS M., VILNIAUS M. SAV., 38.39 M2 PLOTU, 2 AUKŠTAI

75 000 € (1 953.63 €/m²)

PAGRINDINĖ INFORMACIJA

| | | |
|--------------------------------------|---------------------|-----------------------|
| Plotas 38.39 m² | Aukštas 2 | Kambariai 3 |
|--------------------------------------|---------------------|-----------------------|

| | |
|---------------------|--|
| Kaina: | 75 000 € (1 953.63 €/m²) |
| Statusas: | Aktyvus |
| Statybos metai: | 1980 |
| Įrengimo lygis | Pilnai įrengtas |
| Namo tipas | Namas |
| Šildymas | Array |
| Pastato tipas | Mūrinis |
| Pardavimas ar nuoma | Pardavimas |

Papildoma informacija

Labai gražioje vietoje, šalia Vilniaus Balsių Progimnazijos, parduodamas 38,39 kv.m namas su 6,13 arų žemės sklypu. Sklypas taisyklingos formos, geras asfaltuotas privažiavimas. Gyvenvietėje nemažai nuolat gyvenančių kaimynų.

APIE NAMĄ:

- Namas: Mūrinis;
- Statybos metai: 1980 m;
- Aukštai: rūsys, pirmas aukštas, pastogė;
- Bendras namo plotas: 38,39 kv.m (rūsio plotas – 5,55 kv.m; I aukšto plotas – 22,65 kv.m; pastogės plotas – 9,43 kv.m);
- Sklypo plotas: 6,13 a;
- Kambarių skaičius: 3.

KOMUNIKACIJOS:

- Vanduo – sodo;
- Nuotekos – vietinės;
- Elektra – 15 kW;
- Šildymas – kietu kuru;
- Yra galimybė įsivesti dujas.

APLINKA:

- Prižiūrėtas sodas;
- Šiltnamis;
- Rami ir gera kaimynystė;
- Netoliese teka Neris;
- Šalia Balsio ežeras, Verkių regioninio parko pušynas;
- Iki miesto centro vos 25 min automobiliu;
- Iki Vilniaus Balsių Progimnazijos ~ 150 m;
- Iki Vaikų darželio "Balseliai" ~ 500 m;
- Iki parduotuvės IKI - ŽALIEJI EŽERAI ~ 1.5 km;
- Iki artimiausios viešojo transporto stotelės "Balsių mokykla" (60, 76, 120 autobuso maršrutai) ~ 150 m.

MALONIAI KVIEČIAME APSILANKYTI!

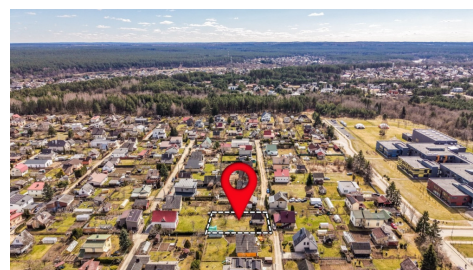
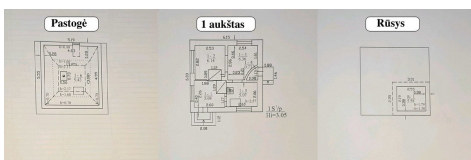
ESAME ATVIRI JŪSŲ PASIŪLYMAMS

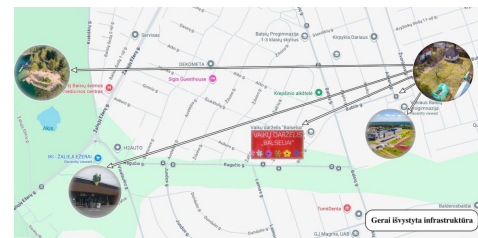
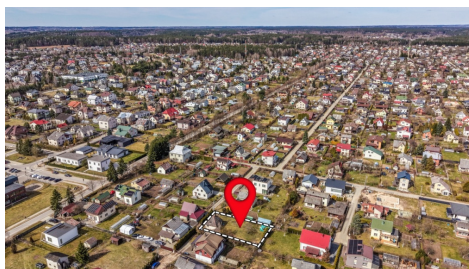
Visus naujausius CAPITAL nekilnojamojo turto skelbimus rasite mūsų internetiniame puslapyje www.capital.lt. Kviečiame apsilankyti!

Kontaktiniai duomenys

Telefono numeris: +370 67590968

Susisiekti el.paštu: dmitrij.presnov@capitalrealty.com





CAPITAL TEAM

Dmitrij Presnov

Reikia pagalbos parduodant ar perkant nekilnojamąjį turtą?
Galiu būti jūsų asmeniniu brokeriu!

dmitrij.presnov@capital.lt
+370 (675) 90 968
Žalgirio g. 90, Vilnius