



PARDAVIMAS

PARDUODAMAS NAMAS DAILIDŽIŲ G., VILNIAUS M., VILNIAUS M. SAV., 353 M2 PLOTU, 2 AUKŠTAI

600 000 € (1 699.72 €/m²)

PAGRINDINĖ INFORMACIJA

Plotas	Aukštas	Kambariai
353.00 m²	2	6

Kaina: **600 000 € (1 699.72 €/m²)**

Statusas: Aktyvus

Statybos
metai: 1990

Įrengimo lygis Pilnai įrengtas

Namo tipas Namas

Šildymas Array

Pastato tipas Mūrinis

Pardavimas ar
nuoma: Pardavimas

Ypatumai: Internetas, Kabelinė televizija, Skalavimo mašina, Su baldais, Vonia, Šarvuotos durys, Dujos, Elektra, Vandentiekis, Langai su stiklo paketais, Miesto kanalizacija, Rūbinė, Rūsys, Signalizacija, Tualetas ir vonia atskirai, Pirtis, Vietinė kanalizacija, Dušas, Virtuvė sujungta su kamb., Televizorius, Šaldytuvas, Boileris

Papildoma informacija

Išskirtinė galimybė gyventi gamtos apsuptyje Pavilnio regioninio parko kaimynystėje.

Parduodamas 173 kv.m gyvenamojo ploto namas su garažu.

Sklypas ribojasi su pušynu, tad kilus norui pasivaikščioti, vos pravėrus vidinio kiemo vartelius pateksite į parko teritoriją. Tai – didelis privalumas, retai sutinkamas gyvenant pačioje artimiausioje miesto centro kaimynystėje.

Artimiausioje aplinkoje – solidi, rami ir jau susiformavusi bendruomenė.

Tai vieta, kur susilieja gamtos artumas ir miesto patogumai. Gyvensite ten, kur visada svajojote – tarp miesto centro ir miško ramybės.

Galbūt tai – Jūsų vieta?

NAMO PRIVALUMAI

- Rami, itin vertinama vieta ribojasi su Pavilnio regioniniu parku;
- Privati terasa su vaizdu į pušyną;
- Didelis kraštinis sklypas, ribojasi su Pavilnio regioniniu parku;
- Privatus įėjimas į Pavilnių regioninį parką;
- Asfaltuotas, apšviestas privažiavimas;
- Susiformavusi solidi kaimynystė.

BENDRA INFORMACIJA

- Bendras plotas: 353,32 kv.m;
- Aukštų skaičius: 2+mansarda;
- Kambarių skaičius: 7 (4 iš jų miegamieji);
- Statybos metai: 1990;
- Namų tipas: mūrinis;
- Pamatai: g/b;
- Perdangos: gelžbetoninės;
- Vidaus pertvaros: mūrinės;
- Stogo danga: profiliuota skarda (apšiltinta 20 cm vata);
- Išorės apdaila: dekoratyvinis tinkas;
- Langai: plastikiniai "Gealan", 3 stiklo paketų; mansardoje – "Velux" mediniai;
- Esamas šildymo tipas: dujinis ir kieto kuro katilas.

SKLYPO INFORMACIJA

- Plotas: 8,24 a iš kurių 1,24 valstybinis sklypas, o 7 a namų valda;
- Aptverta teritorija;
- Brandi augmenija.

KOMUNIKACIJOS

- Elektra: trifazis, 5 kW;
- Vanduo: miesto;
- Kanalizacija: miesto;
- Signalizacija;
- Priešgaisrinė.

VIETA IR INFRASTRUKTŪRA

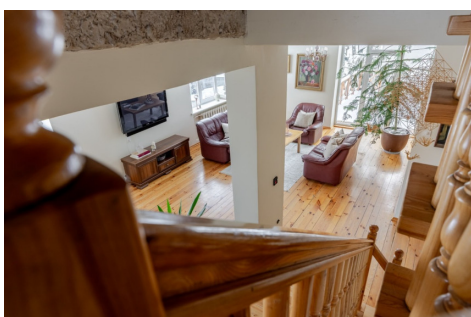
- Ribojasi su draustinio mišku;
- 1.5 km iki Katedros aikštės;
- 9 minutės pėsčiomis iki viešojo transporto stotelės;
- 15 minučių pėsčiomis iki B. Dvariono muzikos mokyklos;
- 8 minutės iki Belmonto žirgyno;
- 4 minutės iki Vilniaus privačios gimnazijos.

Visus naujausius CAPITAL nekilnojamojo turto skelbimus rasite mūsų internetiniame puslapyje www.capital.lt. Kviečiame apsilankyti!

Kontaktiniai duomenys

Telefono numeris: +370 620 40488

Susisiekti el.paštu: dovile.stanisauske@capitalrealty.com



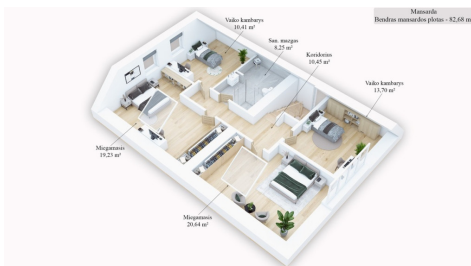




Sklypas ribojasi su Pavilnio regioniniu parku



Kieme auga ilgamečiai medžiai



CAPITAL TEAM

Diamond Club

Dovilė Stanišauskė

Reikia pagalbos parduodant ar perkant nekilnojamąjį turimą?

dovile.stanisauske@capital.lt
+370 620 40488

