



PARDAVIMAS

## PARDUODAMAS NAMAS DIDŽIASALIO G., PAKALNIŠKIŲ K., VILNIAUS R. SAV., 142.36 M2 PLOTO, 2 AUKŠTAI

**285 000 €** (2 001.97 €/m<sup>2</sup>)

### PAGRINDINĖ INFORMACIJA

Plotas	Aukštas	Kambariai
<b>142.36 m<sup>2</sup></b>	<b>2</b>	<b>5</b>

Kaina: **285 000 € (2 001.97 €/m<sup>2</sup>)**

Statusas: Aktyvus

Statybos metai: 2026

Įrengimo lygis: Dalinė apdaila

Namo tipas: Namas

Pastato tipas: Mūrinis

Pardavimas ar nuoma: Pardavimas

Ypatumai: Skalavimo mašina, Su baldais, Vonia, Elektra, Vandentiekis, Langai su stiklo paketais, Rūbinė, Dušas, Virtuvė sujungta su kamb., Šaldytuvas

### Papildoma informacija

IEŠKOTE INDIVIDUALAUS, PILNAI ĮRENGTO GYVENAMOJO NAMO PAVILNIO ARBA KALNĖNŲ PUSĖJE?

Dešimties namų projektas įsikūręs Vilniaus rajone, šalia Pavilnio ir Kalnėnų – tai nauja moderni gyvenamųjų namų uždara gyvenvietė, įsikūrusi vaizdingoje teritorijoje. Šalia šio namų projekto įsikūręs Šv. Antano kvartalas, kurio teritorijoje jau pradėjo veikti vaikų darželis „Po saule“. Čia gausu žalumos, todėl Jūs grįžę namo puikiai pailsėsite ir atsipalaiduosite nuo kasdienio miesto šurmulio.

PARDUODAMAS JAUKŪS, 142, KV. M GYVENAMIEJI NAMAI ŠALIA ŠV. ANTANO KVARTALO, VILNIAUS R., PAKALNIŠKIŲ K., DIDŽIASALIO K.

NAMŲ PRIVALUMAI:

- DALINĖ APDAILA, NAMUS ĮSIRENGSITE PAGAL SAVO SKONI;
- PATOGUS IR RACIONALUS NAMŲ IŠPLANAVIMAS;
- ITIN RAMI IR VAIZDINGA VIETA, GAMTOS APSUPTIS;
- SUFORMUOTA DEŠIMTIES NAMŲ JAUKI GYVENVIETĖ;
- SOLIDI KAIMYNYSTĖ – ŠALIA ŠV. ANTANO KVARTALAS, KURIAME ĮSIKURĖS VAIKŲ DARŽELIS „PO SAULE“;

- IKI VIEŠOJO TRANSPORTO STOTELĖS VOS 500 M, KURSOJA MIESTO 58 AUTOBUSAS;

#### BENDRA INFORMACIJA:

- Adresas: Vilniaus r., Pakalniškių k., Didžiasalio g.;
- Namų plotas: 142,36 kv. m.;
- Sklypo plotas: 15 a.;
- Aukštų skaičius: 2;
- Kambarių skaičius: 5 kambariai – 4 miegamieji bei svetainė su virtuve kartu;
- Energetinė klasė A+;
- Statybos metai: 2026 m.;
- Namų būklė: pilna dalinė apdaila, baigtumas 85%;
- Šildymas: numatytas aeroterminis (oras-vanduo)

#### APDAILA IR ĮRENGIMAS:

- Įrengimas: dalinė apdaila, baigtumas 85 %;
- Fasado apdaila: dekoras ir skarda;
- Langai: plastikiniai;
- Namų kiemas išklotas trinkelėmis;
- Įrengta lauko terasa;

#### KOMUNIKACIJOS:

- Elektra – 9 kW, trifazis;
- Kanalizacija – individualūs namų valymo įrenginiai;
- Vanduo – kvartale įrengtas vietinis gręžinys, apskaičiuotas visiems kvartalo namams;
- Gatvių apšvietimas;

#### PARKAVIMAS

- Prie namų numatytos parkavimo vietos Jūsų automobiliams;

#### IŠPLANAVIMAS:

Patogus ir funkcionalus išplanavimas.

#### SKLYPAS:

- 15 a sklypas (bendras sklypo plotas 30 a , nustatyta naudojimosi tvarka );
- išgrįstos trinkelės, pasėta veja;

#### ATSTUMAI:

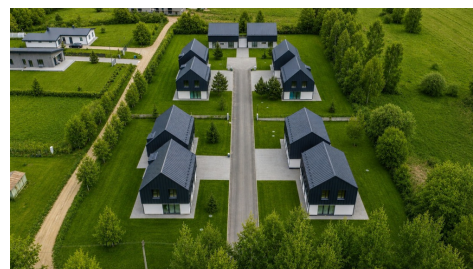
- ~ 9 km iki Vilniaus miesto centro;
- ~ 2 km iki Vilniaus r. Nemėžio vaikų lopšelio-darželio;
- ~ 500 m iki autobuso stotelės;
- ~ 2,5 km iki Vilniaus vaikų darželio „Naminukas“;
- ~ 1,7 km iki Vilniaus r. Nemėžio Šv. Rapolo Kalinausko gimnazijos;
- ~ 3,3 km iki Vilniaus „Vilnies“ pagrindinės mokyklos;
- ~ 3,3 km iki Vilniaus „Vilnies“ pagrindinės mokyklos;
- ~ 3,3 km iki Vilniaus Pavilnio pagrindinės mokyklos;
- ~ 1,8 km iki PC „IKI“, V. Sirokoslės g. 17 ;
- 2 km iki PC „AIBĖ“, V. Sirokoslės g. 19;

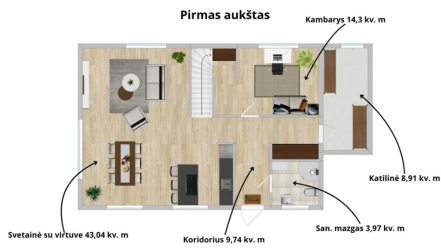
Maloniai kviečiame į apžiūrą! Visus naujausius CAPITAL nekilnojamojo turto skelbimus rasite mūsų internetiniame puslapyje [www.capital.lt](http://www.capital.lt). Kviečiame apsilankyti!

## Kontaktiniai duomenys

Telefono numeris: +370 686 78264

Susisiekti el.paštu: [lilija.balasiene@capitalrealty.com](mailto:lilija.balasiene@capitalrealty.com)





Šv. Antano kvartale įsikūrė ir jau veikia

**PO SAULE**  
VAIKŲ DARŽELIS



**CAPITAL CONSULTING** Blue Star CLUB 2024

*Lilija Balaišienė*  
NT BROKERĖ / BIURO VADOVĖ

Patikėkite savo turtą profesionalui!

+370 686 78 264  
lilija.balaisiene@gmail.com

