



PARDAVIMAS

PARDUODAMAS NAMAS DOBILO 1-OJI G., KLAIPĖDOS M., KLAIPĖDOS M. SAV., 172.18 M2 PLOTO, 1 AUKŠTAI

249 000 € (1 446.16 €/m²)

PAGRINDINĖ INFORMACIJA

| | | |
|---------------------------------------|---------------------|-----------------------|
| Plotas 172.18 m² | Aukštas 1 | Kambariai 3 |
|---------------------------------------|---------------------|-----------------------|

Kaina: **249 000 € (1 446.16 €/m²)**

Statusas: Aktyvus

Statybos metai: 2015

Įrengimo lygis Pilnai įrengtas

Šildymas Array

Pastato tipas Karkasinis

Pardavimas ar nuoma Pardavimas

Ypatumai: Internetas, Kabelinė televizija, Skalbimo mašina, Su baldais, Šarvuotos durys, Dujos, Elektra, Vandentiekis, Langai su stiklo paketais, Miesto kanalizacija, Rūbinė, Signalizacija, Pirtis, Vietinė kanalizacija, Dušas, Televizorius, Šaldytuvas, Boileris

Papildoma informacija

IŠSKIRTINIS OBJEKTAS - DU NAMAI MAŽAJAME KAIMELYJE

Parduodamas išskirtinis objektas - du namai Mažajame kaimelyje, 90 metrų nuo Danės upės kranto.

Mažasis kaimelis - tai viena geidžiamiausių šiaurinės Klaipėdos dalių, vertinama dėl ramios aplinkos, žalumos ir patogaus susisiekiimo su miesto centru bei pajūriu. Čia žmonės traukia kokybiška infrastruktūra, geri darželiai ir mokyklos, saugi kaimynystė bei balansas tarp miesto patogumų ir gamtos artumo.

Sklype esantys du namai atveria daug galimybių - gyventi dviem šeimoms išlaikant privatumo jausmą, įrengti būstą/būstus nuomai ar pritaikyti jį smulkiam šeimos verslui. Tai lankstus sprendimas ieškantiems ne tik patogaus gyvenimo, bet ir papildomų pajamų ar darbo iš namų galimybių.

Kviečiu atvykti ir gyvai pamatyti, kaip ši vieta gali tapti jūsų nauju namų ar investicijos pradžia.

BENDRA INFORMACIJA:

SODO NAMAS:

- Adresas: Dobilo 1-oji g. 7, Klaipėda;
- Bendras plotas: 74,31 kv.m;
- Aukštų: 1;
- Kambarių skaičius: 3;
- Statybos m: 2015;
- Baigtumas - 100 %;
- Sklypo plotas - 6,16 a;
- Pastoginė.

ŪKINIS PASTATAS:

- Bendras plotas: 97.87 kv.m;
- Registruotas dalinis baigtumas;
- Galimas 2 miegamųjų ir pirties arba 3 miegamųjų funkcinis išplanavimas.

- Bendra kaina: 249000 Eur - atitinka turto vertinimą;

PRIVALUMAI:

- Ideali lokacija - šalia Danės upė, pasivaikščiavimo takai, mokyklų darželių ir kitų strateginių objektų infrastruktūra;
- Bendras pastatų plotas: 172.18 kv.m;
- Tinkantis variantas dviems šeimoms arba nuomos/smulkaus verslo galimybė;
- Sodo namas pilnai įrengtas, parduodamas su visais baldais ir buitine technika - galimybė gyventi iškart, kol bus įrenginėjamas ūkinis pastatas;
- Stipri bendruomenė.

NAMO IŠPLANAVIMAS:

- Virtuvė: 9.87 kv.m;
- Svetainė : 23.84 kv.m;
- Miegamasis: 10.16 kv.m;
- Miegamasis: 6.93 kv.m;
- Vonios kambarys: 4.91 kv.m;
- Katilinė: 4.71 kv.m;
- Koridorius: 8.24 kv.m;
- Prieškambaris: 5.65 kv.m.

ŪKINIO PASTATO funkcinį išplanavimą galite susiprojektuoti pagal savo poreikius;

=====

Dėl apžiūros skambinkite +37060751773 ar registruokitės el.paštu: regina.zilinskiene@capital.lt

=====

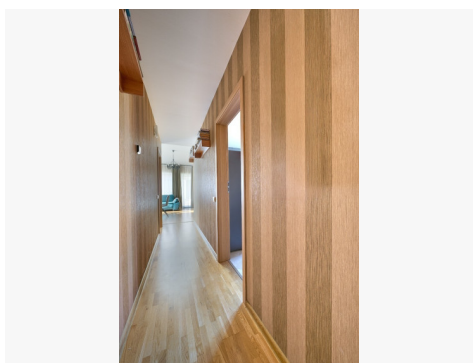
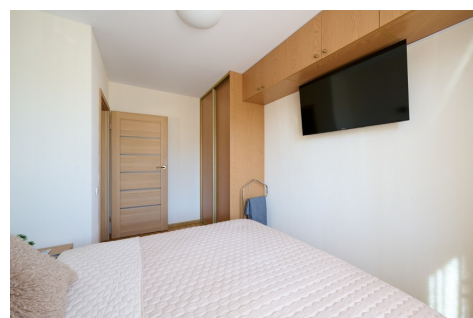
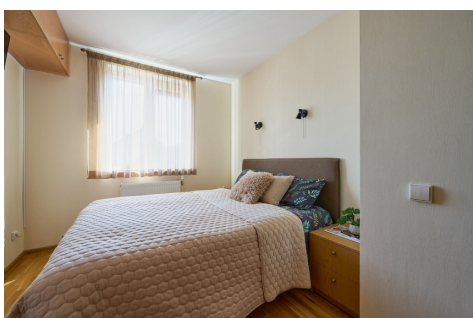
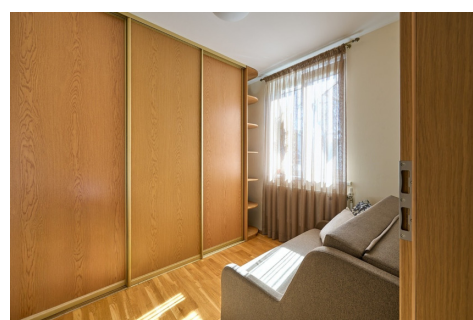
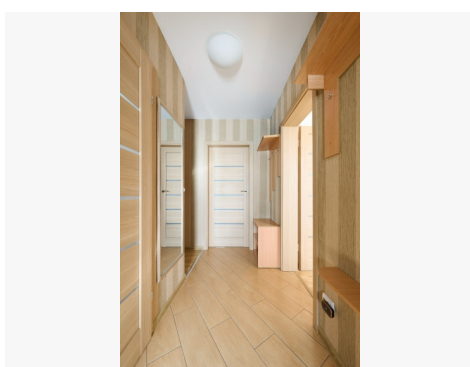
PIRKĖJUI TARPININKAVIMO MOKESTIS NETAIKOMAS!

===== Visus naujausius CAPITAL nekilnojamojo turto skelbimus rasite mūsų internetiniame puslapyje www.capital.lt. Kviečiame apsilankyti!

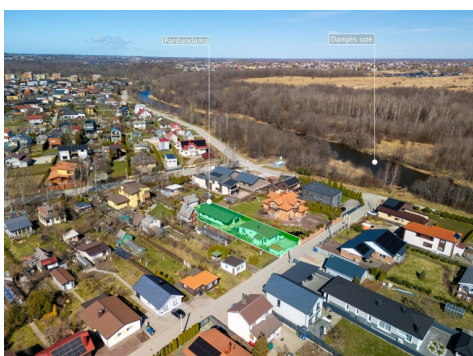
Kontaktiniai duomenys

Telefono numeris: +370 607 51773

Susisiekti el.paštu: regina.zilinskiene@capital.lt







CAPITAL
KLAIPEDA

*Regina Karina
Žilinskienė*

Galiu būti jūsų asmeninė
brokėre!

+370 (607) 51773
regina.zilinskiene@capital.lt
www.capital.lt

