



PARDAVIMAS

PARDUODAMAS NAMAS DUONOS KALNO G., BAJORAI, VILNIAUS M., VILNIAUS M. SAV., 176.00 M² PLOTO 5 KAMBARIAI

609 000 € (3 460.23 €/m²)

PAGRINDINĖ INFORMACIJA

Plotas 176.00 m²	Aukštas 2	Kambariai 5
---------------------------------------	---------------------	-----------------------

Kaina: **609 000 € (3 460.23 €/m²)**

Statusas: Aktyvus

Statybos
metai: 2026

Įrengimo lygis Dalinė apdaila

Namo tipas Namas

Šildymas Array

Pastato tipas Monolitas

Pardavimas ar
nuoma: Pardavimas

Ypatumai: Internetas, Šarvuotos durys, Elektra, Geras privažiavimas, Lauko terasa, Miesto kanalizacija, Rūbinė, Signalizacija, Tualetas ir vonia atskirai, Virtuvė sujungta su kamb., Kondicionierius, Drabužinė, Šildomos grindys, Vaizdo kameros, Aptverta teritorija, Miesto vandentiekis, Kraštinis sklypas, Šalia miško, Asfaltuotas privažiavimas, Garažas, Rekuperacinė sistema

Papildoma informacija

IŠSKIRTINĖS SUBTILIOS PRABANGOS 8 NAMŲ KVARTALAS BAJORUOSE

I ETAPAS:

4 NAMAI - PARDUOTA / REZERVUOTA

II ETAPAS:

4 NAMAI - 2 PARDUOTI, 2 LAISVI NAMAI

Vilniuje, Duonos Kalno gatvėje, besikuriantis 8-ių individualių namų kvartalas išsiskiria natūraliu šlaitiniu reljefu ir savita architektūra. Gatvės pavadinimas ir organiškai susiformavęs šlaitinis sklypas, savo forma primenantis duonos kepalą, inspiravo išskirtinę namų formą ir nestandartinį namų išdėstymą.

Architektūrai išskirtinumo suteikia namo aukštų orientacija skirtingomis pasaulio kryptimis – namo pirmojo ir antrojo aukšto pasukimas vienas kito atžvilgiu suteikia ne tik unikalumo namo formoms, bet ir atveria gražiausius vaizdus pro langus, išsaugant vidaus erdvių privatumą.

Architektūrinę namų koncepciją pagrindžia pasirinktas medžiagiškumas – betono, aliuminio ir medienos dermė. Kiekviena detalė sukuria kokybės visumą projekto eksterjere: langų sistema – aliuminio konstrukcija, pagrįsta ilgaamžiškumu, fasado apdaila – klinkerio plytos, patikrintos gamtos kontrastų, lauko terasa – mediena, itin artima kiekvienam kraštiečiui.

Architektų biuro "G. Natkevičius ir partneriai" sukurtas namų projektas apjungia pagrindinius kokybiško namo elementus – privatumą, funkcionalų išplanavimą, erdvės jausmą, šiuolaikinį dizainą ir patogumą.

Erdviuose 8–13 arų sklypuose į architektūrinę visumą įsilieja automobilių stoginės, atraminės betono sienelės, laiptai bei kitos detalės, kurios papildo ir neužgožia pačių namų.

• APDAILOS LYGIAI:

I lygis – 609 000€

II lygis – 698 000€

• PROJEKTO VYSTYTOJAS:

Nepriekaištinga reputacija pasižymintys – BOLDS. Į jų sėkmės formulę įeina kokybės standartai, ryšiai, meistrystė ir bendradarbiavimas. Viskas vienoje vietoje – išskirtinių projektų planavimas, vystymas, statyba ir jos priežiūra. Viskas, kas netelpa į standartines brošiūras. (www.bolds.lt)

• PROJEKTO LOKACIJA:

Vilniuje, Duonos Kalno gatvėje, įsikūręs individualių namų kvartalas išsiskiria ne tik savo šlaitiniu reljefu ir architektūra, tačiau ir patogia lokacija. Kvartalo gyventojas asfaltuotomis įrengtomis gatvėmis savo namus galės pasiekti net 3 skirtingais keliais – per Vilniaus vakarinį aplinkelį, Ukmergės gatve arba iš Visorių pusės. Kelios minutės automobiliu iki prekybos centrų ir parduotuvių, visai šalia – privatūs vaikų darželiai. Čia pat – Visorių miško parkas su pasivaikščiojimo takais Jūsų aktyviam laisvalaikiui.

• TECHNINĖ SPECIFIKACIJA:

PAMATAI: gręžtiniai (poliai), monolitinis rostverkas. Apšiltinti polistireninio putplasčio plokštėmis.

GRINDYS: sutankintas smėlio ir betono mišinys (juodgrindės).

SIENOS/PERDANGOS: laikančiosios pastato konstrukcijos iš monolitinio gelžbetonio ir silikatinių blokelių mūro. Lauko atitvaros apšiltintos polistireniniu putplasčiu.

VIDAUS PERTVAROS: laikančios vidinės atitvaros iš monolitinio gelžbetonio.

LAIPTAI: monolitinis gelžbetonis.

STOGAS: monolitinio gelžbetonio perdanga apšiltinta – polistireninio putplasčio plokštėmis, danga – prilydoma bituminė, parapetai – silikatinių blokelių mūras, apšiltintas polistireninio putplasčio plokštėmis.

FASADAS: apšiltintas polistireninio putplasčio plokštėmis, apkljuotas klinkerinėmis plytelėmis.

LANGAI/DURYS: aliuminio rėmo konstrukcija, dviejų kamerų stiklo paketai.

ELEKTRA: 22 kW elektros trifazis įvadas. Elektros atvedimas iki įvadinio skydo ir pridavimas ESO. Įrengtas įvadas į namą – kabelis AL5x16 mm. Paruošimas elektromobilio krovimo stotelės įrengimui. Paruošimas saulės elektrinės įrengimui ant namo stogo.

KOMUNIKACIJOS: miesto centralizuoti tinklai (vandentiekis + nuotekos), įvadas į namą.

DRENAŽAS: vietinė lietaus nuotekų surinkimo ir infiltracinė sistema.

ŠILDYMAS: sklype įrengti geoterminiai gręžiniai – įvadai į katilinės patalpą.

TERASA: gręžtiniai poliai ir surenkamas karkasas, dengtas medinėmis lentomis.

AUTOMOBILIŲ STOGINĖ: metalinių konstrukcijų stoginė, talpinanti 2 automobilius su sandėliuku.

AUTOMOBILIŲ STOVĖJIMAS: namui priklauso stoginė dviems automobiliams ir papildoma stovėjimo vieta prie namo.

TVORA / VARTAI: vidinės sklypų ribos formuojamos želdiniais; išoriniu kvartalo perimetru įrengiama segmentinė tvora su želdiniais.

GERBŪVIS: aikštelė prie namo – betono trinkelės. Įrengtas kiemo apšvietimas, išlygintas juodžemis, pasėta veja, įrengta laistymo sistema.

BENDRO NAUDOJIMO TERITORIJA: automatiniai įvažiavimo vartai su automatine pavara, įėjimo varteliai su video telefonspyne, integruotos pašto dėžutės.

• DALINĖ APDAILA:

VIDAUS SIENOS: vidinės mūro sienos tinkuojamos, įrengiamos vidaus pertvaros.

LANGAI: vidinių angokraščių papildomas šiltinimas ekstrudinio polistireno plokštėmis.

GRINDYS: 1-ame aukšte apšiltintos 300 mm storio polistireno plokštėmis ir išbetonuotos 70 mm storio su plastifikatoriumi šildomoms grindims, antro aukšto perdanga dengiama 40 mm išlyginamuoju sluoksniu, 20 mm akmens vata ir betonuojamos 70 mm storio su plastifikatoriumi šildomos grindys.

SANTECHNIKA: kolektorinė vandentiekio sistema, įrengiami atvada visiems santechnikos prietaisams. Nuotekų vamzdynai atvedami iki kiekvieno santechninio prietaiso ir kondicionierių.

EL. INSTALIACIJOS: įvadinis skydas su automatiniais jungikliais; rozečių, jungiklių, kompiuterinio tinklo, TV dėžučių įtvirtinimas, varžų matavimai ir pridavimas Valstybinei energetikos inspekcijai.

SIGNALIZACIJA: įrengiama apsauginė ir priešgaisrinė signalizacija su davikliais. Galimybė įrengti vaizdo stebėjimo sistemą pagal suderintą projektą.

ŠILDYMAS: geoterminė šildymo/šaldymo sistema + šilumos siurblys su integruotu boileriu. Išvedžiotas grindinis šildymas visose patalpose, sumontuoti šildymo kolektorių išvadai.

VĒDINIMAS: išvedžiota vėdinimo sistema, paruošimas rekuperatoriaus montavimui. Įrengti išvadai ventiliatorių konvektorių montavimui kambariuose.

• SUTVARKOMAS SKLYPŲ GERBŪVIS:

- Sukalama lauko terasa.
- Sklypai apželdinami augalais.
- Betono trinkelėmis išgrindžiamas lauko grindinys.
- Sklypuose paklojama veja.
- Projekto teritorija aptveriami tvora ir želdiniais.
- Sumontuojami kvartalo įvažiavimo vartai (su vartų automatika).
- Įrengiama lietaus surinkimo drenažinė sistema.

Kontaktiniai duomenys

Telefono numeris: +370 678 34161
 Susisiekti el.paštu: danielius@numo.lt





ARCHITEKTO ŽODIS

“ Funkcionalumas ir sąvokos charakterė – du pagrindiniai dalykai, kuriuos remiantis galime projektuoti namus. Kiekvienas iš jų apibrėžia architektūrai ir poreikiai bei „nustatydami“ siūlo charakterį, kurį patalpo projektuojame.”

„Dėkojame architektams ir konstruktoriams už profesionalų ir išsamų darbą.“

DONOS KALNAS

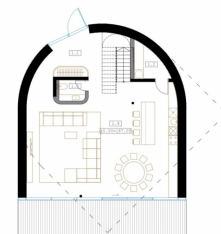


1/4 NAMŲ PLANAI

pirmas aukštas

№	Pavadinimas	Plotas (kv. m.)
11	Įėjimas	0,44
12	Veikiamasis plotas	0,44
13	Terminas	0,44
14	Kitas apibrėžiamas plotas	0,44

DONOS KALNAS

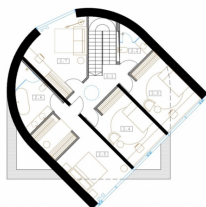


1/4 NAMŲ PLANAI

antras aukštas

№	Pavadinimas	Plotas (kv. m.)
11	Įėjimas	0,44
12	Veikiamasis plotas	0,44
13	Terminas	0,44
14	Kitas apibrėžiamas plotas	0,44

DONOS KALNAS

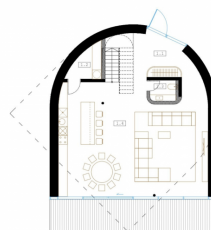


2/3 NAMŲ PLANAI

pirmas aukštas

№	Pavadinimas	Plotas (kv. m.)
11	Įėjimas	0,44
12	Veikiamasis plotas	0,44
13	Terminas	0,44
14	Kitas apibrėžiamas plotas	0,44

DONOS KALNAS



2/3 NAMŲ PLANAI

antras aukštas

№	Pavadinimas	Plotas (kv. m.)
11	Įėjimas	0,44
12	Veikiamasis plotas	0,44
13	Terminas	0,44
14	Kitas apibrėžiamas plotas	0,44

DONOS KALNAS



STOGINE, SANDELIUKAS

DONOS KALNAS

